

アステラ

タワー1

ギリシャ語のアスター “Aster” (星) を組み合わせた造語で、エンターテインメント、カルチャー、アート、リテールなどさまざまな体験ができる、コンテンポラリーな暮らしにスポットライトを当てた環境を表現しています。

アステラ

タワー1

リーディングライト

アヤラランドは80年以上にわたり、持続的に統合された成長センターから多世代向け住宅まで、最も高く評価される住所でフィリピンの不動産開発の標準を定めてきました。アヤラランドは、より多くの人々に、より良い土地と豊かな生活を提供するという唯一のビジョンに焦点を当て、多目的な目的地を提供し続けています。

アヤラランドの伝統に支えられたアルヴェオ・ランドは、革新の精神を体現し、斬新なライフスタイルのコンセプトと生活ソリューションを通じて、全米のマスタープランコミュニティと多様な地域の新しい境界線を設定し、最高の実現を目指しています。



マカティシティ - ライフ、フロント & センター

アヤラ・ランドが誇る伝統のパイオニア、マカティシティは、フィリピンの金融都市としての地位を維持しながら、進化を続けています。国内外のトップ企業の本社、高級ショッピングモール、レジャー施設、住宅地があるマカティは、多様性と成長の交差点であり、リーダーや影響力のある人々が選ぶ住所であり、最高の都市生活が集結する場所です。



晴れやかなアンサンブル

アヤラ・ランドは、仕事、ライフスタイル、レジャー、交通、企業の創造性、娯楽や文化のための6つのユニークなノードを確立するイニシアチブである「メイクイットハブ、メイクイットマカティ」キャンペーンに1250億パタカ（28億米ドル）以上を投資しています。マカティサーキットの再構築は、芸術とパフォーマンスにおける高度な体験の機会を提供し、現代都市のベンチマークとしてこの街を強化するものです。

サーキット・マカティ周辺の施設

学校・教育機関

マブア技術研究所
DLSU大学院ビジネススクール
カーソクレスト・インターナショナルスクール
アテネオ大学院ビジネススクール
アジア・インスティテュート・オブ・マネジメント
ファー・イースタン大学
ドンボスコ技術専門学校
アサンブション大学

レクリエーション・レジャースポーツ

ゲータレード・チェルシー・ブルーピッチ
マウンテンデュー・スケートパーク
グローブサーキット・イベントグラウンド
サムスン公演劇場
RCBC ユチエンコ美術館
マカティ・スポーツクラブ
アヤラ博物館
マニラ・ポロ・クラブ

ワールドクラスの宿泊施設

マカティシャングリラ
ラッフルズとフェアモント・マカティ
ホリデイ・イン&スイーツ・マカティ
デュシタニホテル

教会と礼拝所

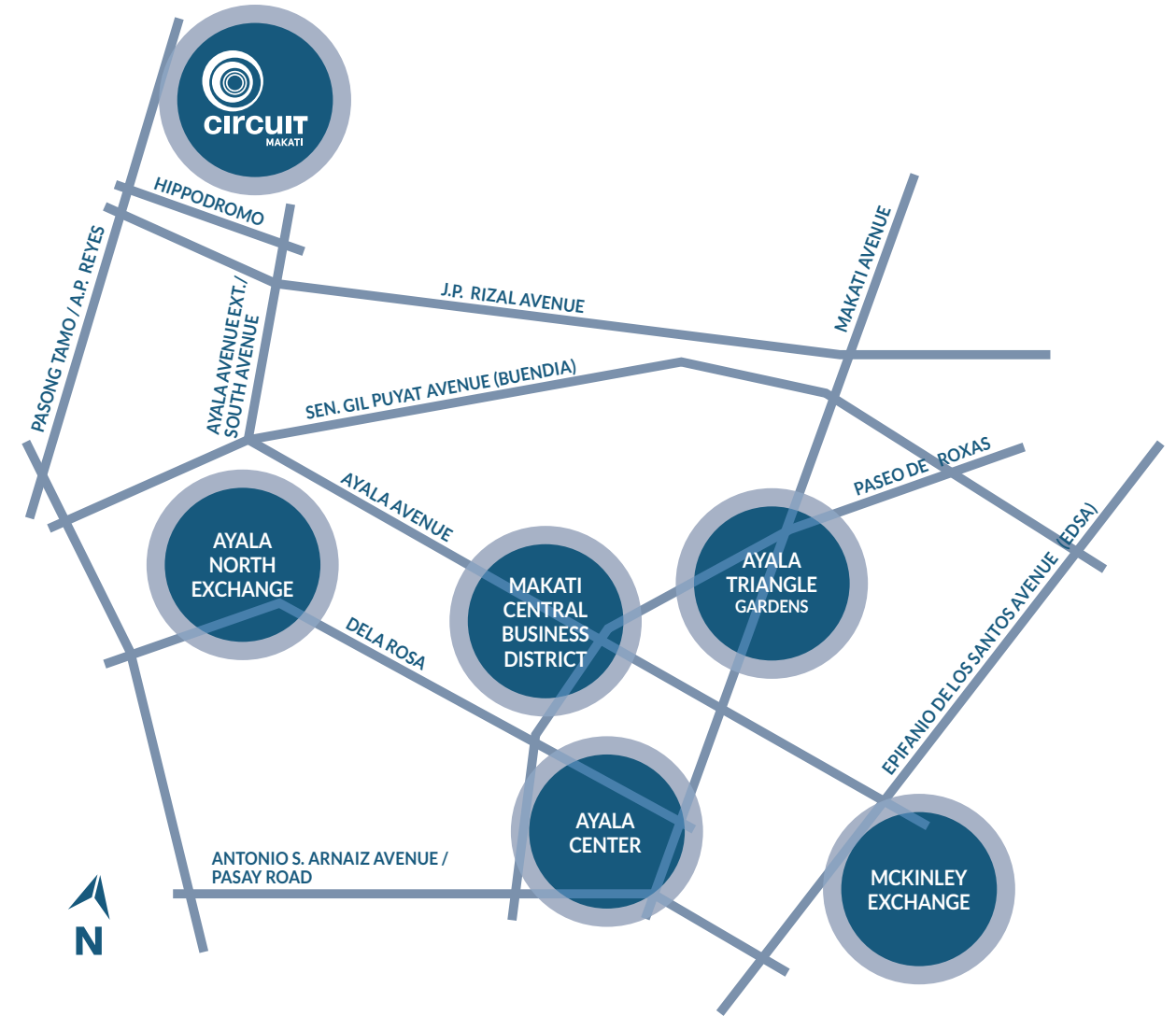
ホーリークロスパリッシュチャーチ
聖アンドリュウ使徒教区
グリーンベルト教会

リテール&ショッピング・デスティネーション

S&R メンバーシップ・ショッピング
アヤラ・モールス・サーキット
アヤラ・トライアングル・ガーデン
グロリエッタ
グリーンベルト・モール

マカティ地区におけるアルベオのプロジェクト

ソルスティス・タワーズ
カリスト・タワーズ
スタイルズ・エンタープライズ・プラザ
パークフォード・スイーツ・レガスピ
ザ・コラムス・アヤラ・アベニュー
ザ・コラムス・レガスピ・ビレッジ
レラート・センタ
エスカラ・サルセド
ザ・ジェントリー・レジデンス
クロマ・タワー



サーキット・マカティ - エンターテインメント の新しい形

多面的な店舗とエンターテインメント地区が、芸術と文化のための現代的な環境へと変化し、美術館やパフォーマンススペースなどの目的地が統合され、都市生活をより豊かなものにします。サーキット・マカティは、都市に住む人たちが楽しめる新しい体験とともに再登場します。

多面的な基本計画

サーキット・マカティは、アヤラランドが開発した21ヘクタールの複合施設で、住宅、オフィス、レジャー、小売、エンターテインメントなどの環境が揃っており、芸術、文化、パフォーマンスのための施設が現代の生活に光を与えている。

サーキットレーン

象徴的なパブリックアートインスタレーション、ブティックやポップアップストア、様々なダイニングオプション、インタラクティブなコンセプトが並ぶセントラルウォークが、充実したレジャー体験を提供します。

パワー・マック・センター・スポットライト

300席のコンパクトな空間は、演劇からパーティー、懇親会まで、さまざまな催しに柔軟に対応します。

サーキットイベントグラウンド

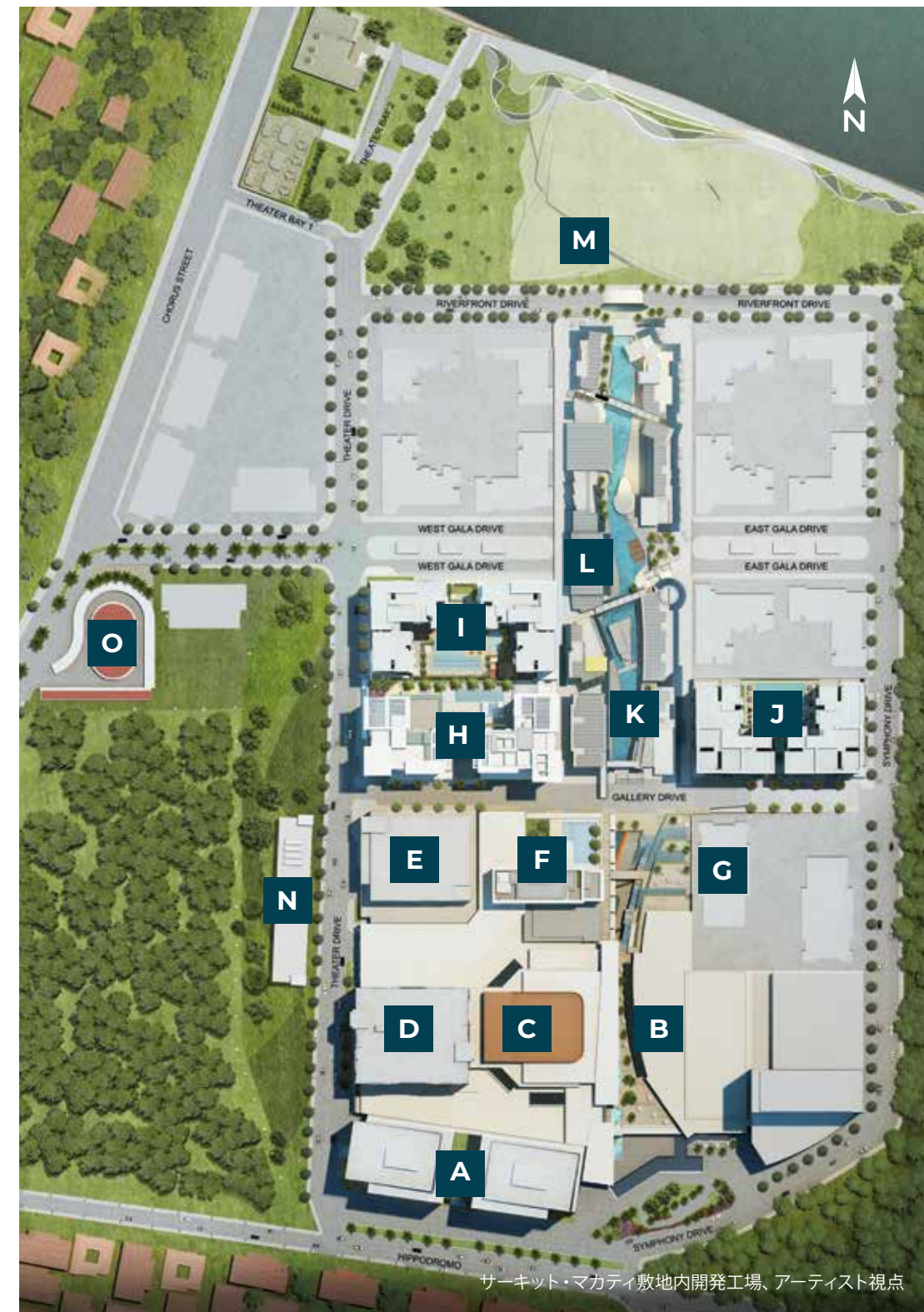
2,000平方メートル(22,000平方フィート)の広々としたキャノピーエリアは、2万人を収容でき、アクション満載のコンサート、にぎやかなフェスティバル、ファッションショーに最適な会場となっています。

サムスン・パフォーミング・アート・シアター

優れた技術と音響システムを備えた96平方メートルのブロードウェイ規格の屋内会場には、60人編成のオーケストラピットがあり、1,500人を収容して、忘れがたい作品の舞台となります。

アヤラ・モールズ・サーキット

10,000平方メートルの売り場には、国内外のブランド、新しいコンセプトのレストラン、人気のレストやカフェが集まり、すべての人に多様な選択肢を提供しています。



サーキット・マカティ敷地内開発工場、アーティスト視点

- | | |
|--------------------------------|--------------------------------|
| A スタイルズ・エンタープライズ・プラザ | H ソルティス・タワーズ |
| B アヤラ・モールズ・サーキット | I カリスト・タワーズ |
| C サムスン・パフォーミング・アート・シアター | J アステラ・タワーズ |
| D サーキット・コーポレート・タワー1 | K サーキット・レーン |
| E サーキット・コーポレート・タワー2 | L パワー・マック・センター・スポットライト |
| F セダ・サーキット・マカティ | M サーキット・イベント・グラウンド |
| G S&R | N ザ・フラッツ・アット・サーキット・マカティ |
| | O 輸送ターミナル |

鮮やかな光景

アステラは、非日常的なものからインスピレーションを受け、現代の暮らしに光を当てる住宅地です。

芸術・文化・エンターテイメントに囲まれ、さまざまな体験が日常を豊かにします。

アステラタワー1

開発概要

プロジェクト名	アステラタワー1
住所	ギャラリードライブコーナーシンフォニードライブ、バランガイカルモナ、サーキットマカティ、マカティ市
プロジェクト開発者	アルヴェオ・ランド・コーポレーション
開発形態	高層住宅用コンドミニアム
所有者	フィリピン・レーシング・クラブ(The Philippine Racing Club, Inc.)
目標達成	2029年11月30日

総合案内

ユニット数	409 住宅 11 商業
階数	35階建(物理:屋上デッキ含む)
1階あたりの住戸数	最大 16台
駐車場階数	7台分のポディウム駐車場(1階を除く)
エレベーター台数	4台
床から天井までの高さ(住宅用階数)	約2.7m (トイレ・キッチンは約2.4m)
廊下幅	約1.5m
エレベーターロビー幅	約3.65m
回転日	2029

建物の特徴

インテリア性の高いメインロビー (コンシェルジュ、メールルームを併設)
1階と2階の店舗スペース
アメニティデッキ(10階に設置)
エレベーターロビーと一部の共用部のインテリアデザイン
バックアップ電源 スタジオ住戸は30% 1BR以上の住戸は20% 共用部100%
火災探知機、警報機、スプリンクラーシステム
住戸フロアごとに2つの非常口を設置
24時間体制のビル・セキュリティ 特定エリアのCCTVカメラ エレベーター、駐車場、アメニティ、共用部のRFIDアクセス
24時間体制のビルメンテナンス

明日を拓く

アルヴェオ・ランドは、アヤラ・ランドが目指す「世代を超えて受け継がれるコミュニティ」の実現に向けた取り組みに賛同し、サステナブルな取り組みを推進しています。

フィリピングリーンビルディング規格に準拠

自然採光の最大化

共用部の低エネルギー消費型照明器具

自然換気されたエレベーターロビーと廊下

雨水利用システム

デュアル水洗トイレ

低流量バルブ

ライトアップ・アーバン レジャー

アステラの都市生活を彩る、充実の快適性。くつろぐ空間、つながる空間。

居住者は、コミュニティ内外の共有体験の雰囲気になかまれ、静かな休息や活力ある探求のための空間を提供します。



ゼンラウンジ アーティストの視点



屋内

- 1 ジム
- 2 ファンクションルーム
- 3 ボードルーム
- 4 ライブラリー

屋外

- 5 スイミングプール
- 6 キディプール
- 7 プールデッキ
- 8 キッズプレイエリア
- 9 ラウンジプール
- 10 ゼンラウンジ
- 11 ランドスケープデッキ



ジム、アーティストの視点



アステラは、地上からさまざまな憩いの場を提供します。高層ビル群の中で、遊びと健康のための充実したアメニティを満喫してください。

宇宙を照らす

スタジオから3ベッドルームまで、409戸の広々としたユニットが用意され、個人から家族まで幅広く対応しています。1フロアに16戸しかない低密度のコミュニティは、プライバシーと独占性を強調し、自宅での時間をより有意義なものにするためのスペースを提供します。



アメニティーフロア

10階



- スタジオ
- 1ベッドルーム
- 2ベッドルーム
- 3ベッドルーム

住戸フロア

11階～39階



- スタジオ
- 1ベッドルーム
- 2ベッドルーム
- 3ベッドルーム



1ベッドルームユニット、アーティストの視点

スタジオユニット

*サイズは目安です。	平方メートル	平方フィート
リビング・ダイニング・スリーピングエリア	19	205
厨房	6	65
共同トイレ・バス	4	43
バルコニー	3	32
総面積	33-34	355



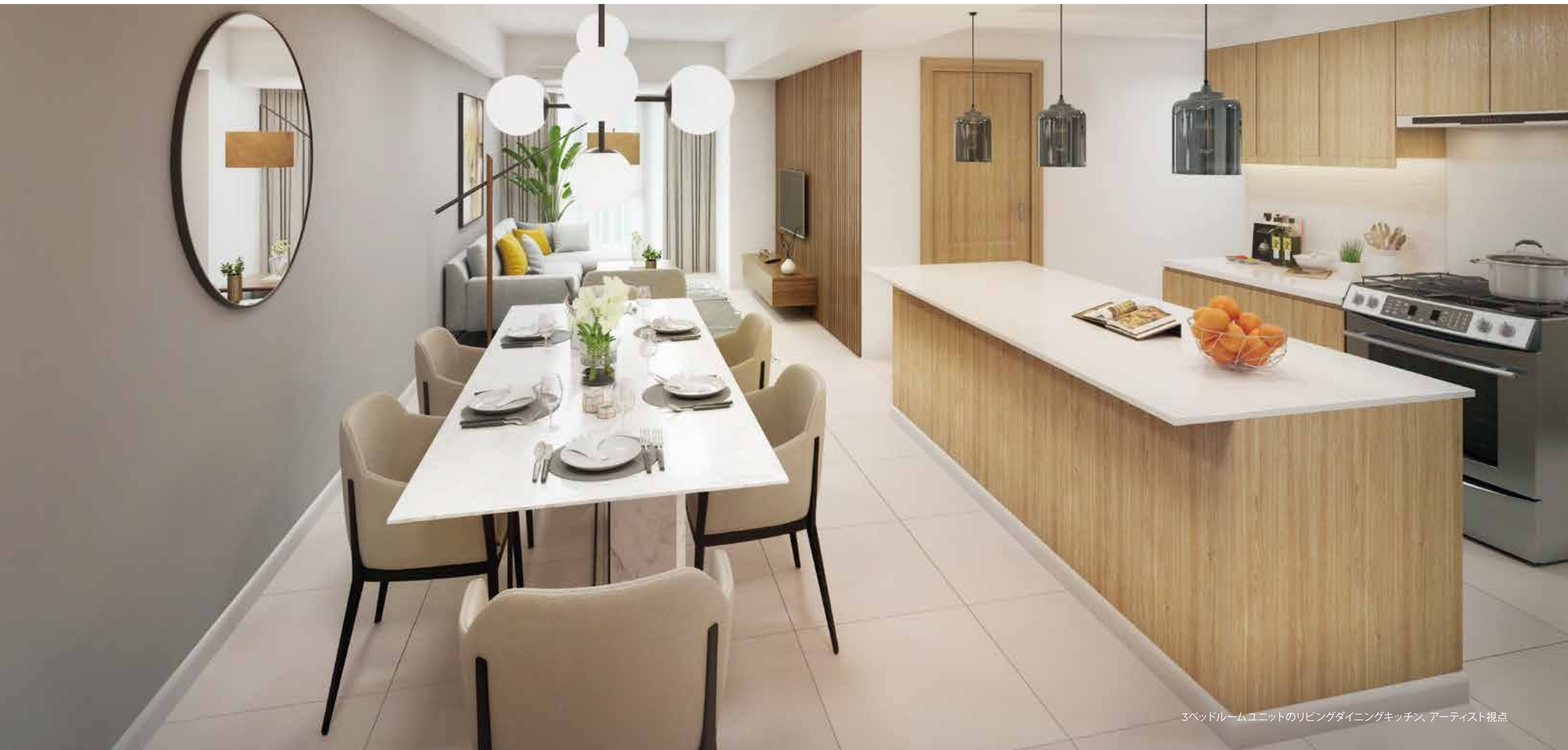
*代表的なユニットプランに家具レイアウト案を反映
建築家によるレイアウト

1ベッドルームユニット

*サイズは目安です。	平方メートル	平方フィート
リビング・ダイニング・スリーピングエリア	31	334
厨房	7	75
マスターベッドルーム	17	183
マスタートイレ・バス	5	54
バルコニー	5	54
総面積	65	700



*代表的なユニットプランに家具レイアウト案を反映
建築家によるレイアウト



3ベッドルームユニットのリビングダイニングキッチン、アーティスト視点

2ベッドルームユニット

*サイズは目安です	平方メートル	平方フィート
リビング・ダイニング	30	323
厨房	7	75
廊下	4	43
共同トイレ・バス	5	54
ベッドルーム1	11	119
マスターベッドルーム	16	172
マスタートイレ・バス	5	54
メイド部屋	7	75
メイドバスルーム	4	43
ACCUルーム	1	11
バルコニー	5	54
総面積	95-96	1,023



*代表的なユニットプランに家具レイアウト案を反映
建築家によるレイアウト

3ベッドルームユニット

*サイズは目安です	平方メートル	平方フィート
リビング・ダイニング	29	312
厨房	13	140
廊下	6	65
共同トイレ・バス	7	76
ベッドルーム1	12	129
ベッドルーム2	12	129
マスターベッドルーム	18	194
マスター・ウォーク・イン・クローゼット	4	43
マスターバスルーム	6	65
メイド部屋	7	75
メイドバスルーム	3	32
ACCUルーム	3	32
バルコニー	6	64
総面積	126	1,356



*代表的なユニットプランに家具レイアウト案を反映
建築家によるレイアウト



ライフスタイルのイメージ

平均ユニットサイズ

ユニットタイプ	平方メートル*	平方フィート*
スタジオ	33-34	355-366
1ベッドルーム	65	700
2ベッドルーム	95-96	1,023-1,033
3ベッドルーム	126	1,356

ユニット仕上げ

	フロア	壁	天井
リビング・ダイニング・キッチンスタジオ	磁器タイル 600×600mm	ペイントフィニッシュ	ペイントフィニッシュ
ベッドルーム	ラミネートウッドフローリング (1BR以上)	ペイントフィニッシュ	ペイントフィニッシュ
トイレ・バス	磁器タイル 300×600mm	磁器タイル 300×600mm	ペイントフィニッシュ
メイド・ユーティリティ	磁器タイル 300×300mm	ペイントフィニッシュ	ペイントフィニッシュ
バルコニー	磁器タイル 300×300mm	-	ペイントフィニッシュ
その他の材料と仕上げ	固体表面のキッチンカウンターと御影石のマスターバスカウンター ラミネート加工された木製キッチンキャビネットとベッドルームクローゼット バルコニー部分ガラス手すり		

ユニット機能および成果物

- システムキッチン一式
(カウンタートップ、キャビネット、シンク)
- トイレ備品一式
(洗面台、便器、ハンドスプレー、シャワーセット、顔面鏡(メイドバスルームを除く))
- シャワールーム
(1ベッドルーム以上のマスターバスルームのみ)
- ベッドルームクローゼット
- 火災検知警報装置
- オーディオゲストアナンシエーター
- スプリットタイプの空調用スタブアウトの提供
- 電話線用意
- CATVコンセントの設置
- ファイバーツァホーム
- 浴室マルチポイント給湯器用コンセントの提供
(メイドバスルームを除く)

サーキット・マカティ のプライムレジデンシ ヤルコミュニティ

アルヴェオ・ランドが開発する、活気ある地域、画期的な生活ソリューション、マスタープランのコミュニティは、「よりよく生きるための場所を提供する」という唯一のビジョンを持って、個人と苦勞して稼いだ投資を育んでいます。

アヤラ・プロパティ・マネジメント・コーポレーション (APMC) は、専門的な不動産メンテナンスとサービスを通じて、アステラがサーキット・マカティで約束する現代的な都市生活を実現します。APMCは、最も厳格な住宅・建築ガイドラインを守ることで、世代を超えて繁榮する健全なコミュニティへの確固たるコミットメントを表明しています。

建築デザイン
PRSPアーキテクツ

構造設計
SY^2 + Associates株式会社

共用部インテリアデザイン
デザイン本部
(平山+ケサダ)

機械設計
DCCDエンジニアリング株式会社

電気設計
EBクルーズ&パートナーズ

防火設備、衛生設備、配管の設計
NBFコンサルティングエンジニア

リフト・コンサルタント
インターナショナル・エレベーター・アンド・イクイップメント
(LEEI)

プロジェクトマネジメント&ゼネラルコントラクター
マカティ開発公社
(MDC)

プロパティマネジメント
アヤラ・プロパティ・マネジメント・コーポレーション
(APMC)

人生模様の舞台

アステラは、アルヴェオ・ランドの最新の現代的な住宅地であり、アヤラランドによる21ヘクタールの複合施設であるサーキット・マカティにある、住宅、企業オフィス、レジャー、小売、エンターテインメントなどの環境が集まる、これまでで最も輝かしい星です。

日常を豊かにするさまざまな体験の中心に位置し、芸術、文化、エンターテインメントに囲まれた環境は、最先端の都市型ライフスタイルを補完します。

アルベオ

アヤラランド社

www.alveoland.com.ph

サーキットパビリオンのショールームにお越しください。

DHSUD仮LTS 218号

ギャラリードライブコーナースィンフォニードライブ、バランガイカルモナ、

サーキットマカティ、マカティ市 | 完了日 2029年11月30日

DHSUD NCR AA-2022/01-3058 | プロジェクト開発者 アルヴェオ・ランド・コーポレーション

所有者: フィリピン・レーシング・クラブ社