



交織構成的 The Lattice 風格—如同城市和自然環境、室內和戶外、公園和住家一般，交織難離。當代縱向結合的社區融合並蓬勃發展成耳目一新的生活體驗。

THE  
LATTICE  
Parklinks



*Eton Properties* 和 *Ayala Land* 最綠意盎然的都市物業透過戶外活動空間令城市生活耳目一新，在永續總體規劃中塑造多樣化的生活方式。

## 讓每天煥然一新

在一系列便捷設施和綠地中，Alveo Land 在 Parklinks—The Lattice 推出了最新住宅開發建築案。房間面向公園和開放空間，室內與絕美景色以及涼爽的露天交織在一起，營造出一種連結得恰到好處的無縫氛圍。

## 蓬勃發展的合作夥伴關係

本國兩家首屈一指的物業開發商，一處充滿生機的歸宿。  
共同願景形成了永續發展的城市物業——Parklinks。

### ETON PROPERTIES

Eton Properties 是 Lucio Tan Group of Companies 的物業部門，也是菲律賓首屈一指的全方位開發商之一。在全國各地的戰略位置擁有廣闊的土地儲備，專門從事辦公、商業、住宅和混合用途城鎮開發。Eton Properties 致力於提升效率並以客戶為中心，在全國各地推動優質建案。

### AYALA LAND

跨越 80 多年的經驗，Ayala Land 在菲律賓延續著物業開發的卓越傳統。從永續發展中心到具備獨特願景的跨世代住宅，制定了總體規劃社區的標準——為更多人善用土地並豐富生活。

### ALVEO LAND

Alveo Land 透過耳目一新的生活概念和生活解決方案，以創新精神繼承 Ayala Land 的遺產。突破界限，塑造當代社區，滋養著個人以及來之不易的投資——許您一個安居樂業的地方。





生活圖例

## 通往綠色城市生活的途徑

密網交織。城市。大自然。Parklinks 佔地 35 公頃由 Eton Properties 和 Ayala Land 精心規劃的永續發展環境，這座巨大的公園系統綜合了不同的生活、工作和休閒環境。將 50% 的資源用於活化公園和開放空間，在清新的景觀中實現充滿活力的可能性——這是馬尼拉大都會中最綠意盎然的物業。



生活圖例

# 從四面八方蓬勃發展

繁榮的 C5 走廊沿線上最大型的混合用途物業，將 QC 和 Pasig 連接在一個充滿活力的商業成長中心。該物業可透過 C5、Amang Rodriguez 大道和 Ortigas 大道輕鬆抵達，地理位置優越，是馬卡蒂、BGC、Ortigas 和 QC 以及鄰近住宅社區、教育機構和商業機構的城市中心的匯聚之處。

## 教育、醫療和宗教機構

|               |        |
|---------------|--------|
| 馬尼拉雅典耀大學      | 5.0 公里 |
| 米里亞姆學院        | 5.6 公里 |
| 菲律賓大學迪里曼分校    | 9.5 公里 |
| 亞太大學          | 4.8 公里 |
| 聖佩德羅波維達學院     | 4.5 公里 |
| 聖保羅學院帕西格      | 4.0 公里 |
| 曼達盧永盧爾德學校     | 4.9 公里 |
| 青山拉薩爾         | 4.5 公里 |
| 聖心概念學院        | 6.9 公里 |
| 澤維爾學校         | 6.7 公里 |
| 聖皮奧禮拜堂        | 0.8 公里 |
| 基督國王教區        | 1.1 公里 |
| 醫療城           | 2.6 公里 |
| 紅衣主教桑托斯醫療中心   | 6.0 公里 |
| 聖盧克醫療中心 (BGC) | 8.0 公里 |

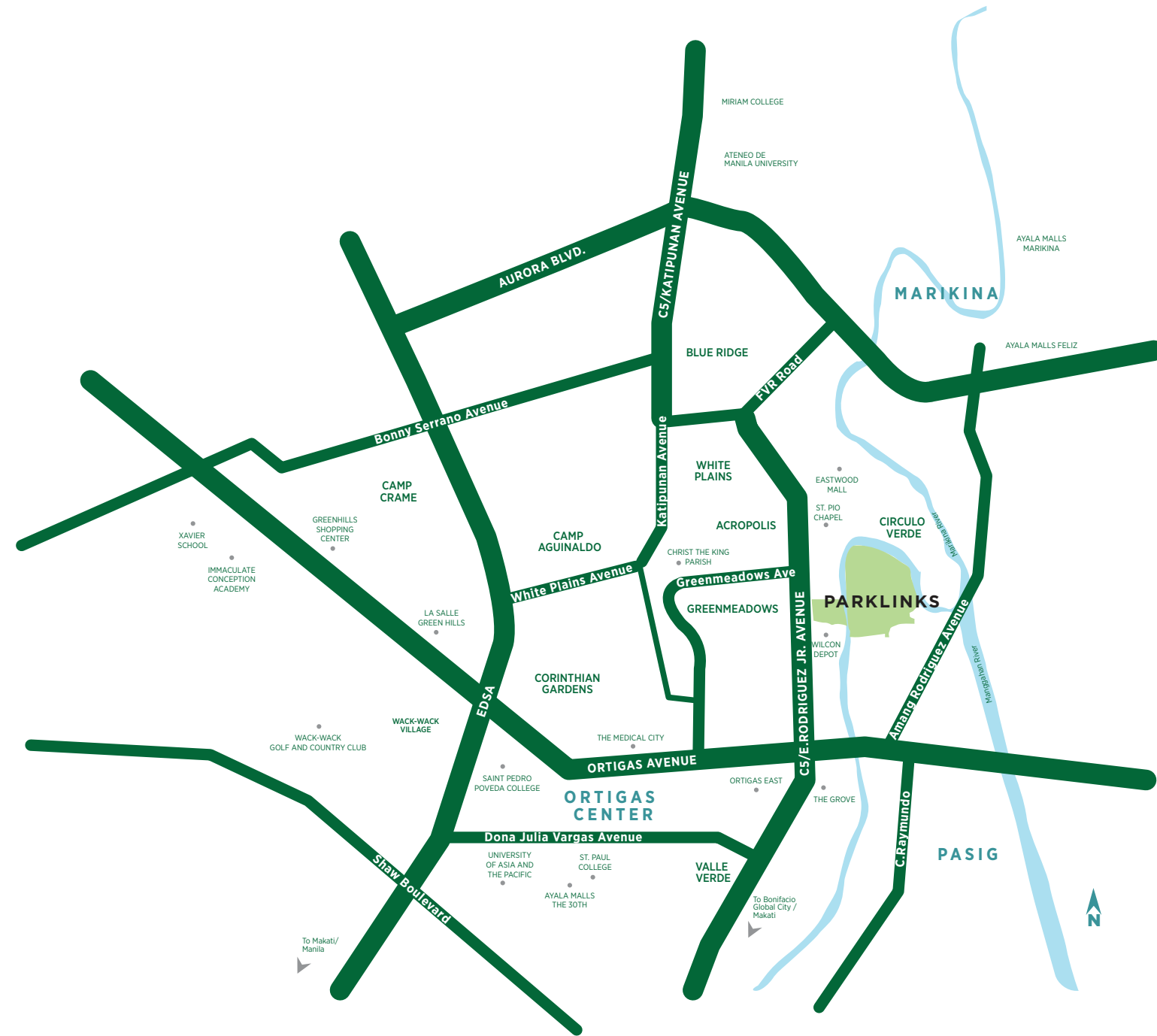
## 文化地標和開放空間

|              |        |
|--------------|--------|
| 帕西格雨林公園      | 4.0 公里 |
| 菲律賓運動中心      | 4.2 公里 |
| 威萊佛鄉村俱樂部     | 3.8 公里 |
| 阿奎納多軍營高爾夫球場  | 5.0 公里 |
| 瓦克瓦克高爾夫鄉村俱樂部 | 6.5 公里 |

## 零售據點

|                                  |        |
|----------------------------------|--------|
| 蓋勒中心                             | 4.0 公里 |
| Ayala Malls The 30 <sup>th</sup> | 4.0 公里 |
| 東奧提加斯                            | 1.7 公里 |
| 尚城中心                             | 6.2 公里 |

僅為約略距離，可能因所走路線而異



## 綠意和介於其間的一切

Parklinks 是城市中的一股清流，規劃了最廣闊的公園系統，將城市便捷設施與充滿生機的綠色開放空間連接起來，提供多樣化的生活方式。無論是在物業中的何處，公園都僅需很短的步行路程。



### 整合公園系統

#### 生態中心

佔地 3 公頃的中央公園，周圍環繞著位於物業核心的零售場所，是舉辦社交聚會和活動的理想場所。

#### 生態梯田

Parklinks 橋物業周圍的跑道和自行車道與風景如畫的代表性景觀相輔相成，為積極的生活方式錦上添花。

#### 生態公園和生態森林

保護自然景觀，廣闊的花園帶出令人耳目一新的河畔景色。

#### 生態濱海大道

充滿活力的河畔景點，兼具購物、餐飲和娛樂功能，直通 Parklinks Mall。

將 50% 的物業用於開放空間和小型花園，一同美化城市生活。建築環境與自然環境共存，令人耳目一新的日常體驗。



## 建構一處新的景點

該物業由充滿活力的公園和路網匯集在一起，供人們輕鬆自在地移動。  
代表性的 Parklinks 橋透過自行車道和步道擴大了交通流線，串聯起充滿活力的零售體驗和共享空間的兩處物業地塊。

### 可達性和便捷性

#### PARKLINKS 橋

跨度 110 公尺，寬 25 公尺，物業的代表性景點，Parklinks 這座橋連接 Marikina 河畔的兩座城市。緩解東北地區和馬尼拉大都會以東的車流，配有專屬自行車道和人行道，適合環保交通工具通行。

#### PARKLINKS 改成購物中心

位於該地區 C5 臨街面，是一家生活方式購物中心，獨特融合新鮮零售概念、體育中心和現代辦公空間。



Parklinks 橋  
藝術家視角



Parklinks Mall  
藝術家視角

## 與生活相連的家

走出前門便是公園。The Lattice 坐擁該物業最大的 3 公頃中央公園美景，將室內外空間無縫地交織在一塊。豐富的綠意滋養著自家的綠意，將耳目一新的體驗帶進生活裡。

|              |                                     |
|--------------|-------------------------------------|
| 建案名稱         | The Lattice                         |
| 地址           | Parklinks, Brgy.Rosario, Pasig City |
| 建案開發商        | ALI Eton Property Development Corp. |
| 建案經理和市場行銷代理商 | Alveo Land Corp.                    |
| 開發類型         | 高層住宅公寓                              |





生活圖例



生活圖例

The Lattice 將**日常便捷設施**與綠意盎然的**城市空間**的零售體驗連結起來。緊鄰公園，您附近的購物、餐飲和娛樂場所**應有盡有**。



The Lattice 就在**生態中心**對面，那是一處佔地 3 公頃的中央公園，設有**開闊草坪**和**廣闊花園**區域，可舉辦活動和社交聚會。將充滿活力的零售選擇和日常娛樂設施與大量的綠色開放空間連結起來，為綠色城市生活開關道路。



大廳  
藝術家視角

## 一般資訊

|                |                                   |
|----------------|-----------------------------------|
| 住宅單元數目         | 530                               |
| 樓層數            | 43 (包括列柱墩座)                       |
| 每層住宅單元數        | 15                                |
| 停車平台層數         | 7                                 |
| 電梯數量           | 4                                 |
| 室內淨高<br>(住宅樓層) | 約 2.4 - 2.7 公尺<br>(廁所和廚房約 2.4 公尺) |
| 走廊寬度           | 約 1.5 公尺                          |
| 電梯大廳寬度         | 約 3.0 公尺                          |
| 轉移日期           | 2026 年第二季 (第一批)                   |

## 建築特色

- 一樓大廳
- 便利設施露台 (位於 8 樓)
- 室內設計大廳和精選公共區域
- 收發室
- 為住宅單元分配應急負荷以防停電
- 火警探測、警報和噴水滅火系統
- 每個住宅樓層兩 (2) 個消防逃生口
- 24 小時大樓保全
  - 選定區域的閉路電視攝影機
  - 選定公共區域的 RFID
- 24 小時大樓維護

## 永續特色

- 符合菲律賓綠色建築法規
- 最大限度地利用自然採光
- 低能耗公共區域照明燈具
- 雨水收集系統
- 兩段式沖水馬桶
- 低流量閥

## 在戶外放鬆

住在公園旁，每天都能輕鬆地重返戶外。在小型花園和大草坪內曬太陽放鬆身心。泳池池面通往露台，坐擁中央公園和本物業中廣闊的動感視野。您的綠色天堂近在咫尺。

### 室內設施

多功能廳

### 戶外設施

露天走廊

多功能草坪

大草坪

兒童遊樂區

小型泳池/休息區/兒童泳池

泳池池面

觀景台





沉浸在池畔的寧靜中，讚美著這座社區，一系列便利設施等待著尋覓  
平靜休閒活動的居民。



在便利設施樓層中有一個**廣闊的開放空間**，大草坪佈置了一個**多功能環境**，可用於活動和休閒、散步、玩耍和聯絡感情。

## 日益緊密的日常連結

當大自然環繞著住家，生活將豐富多彩。The Lattice 滋養著 530 個單元，面積從 30 到 295 平方公尺不等，住宅空間為家庭和社區提供了舒適的城市生活。



生活圖例



生活圖例

## 平均單元大小

| 單元類型 | 僅為約略大小 |       |
|------|--------|-------|
|      | 平方公尺   | 平方英尺  |
| 單身公寓 | 32     | 344   |
| 單居室  | 59     | 635   |
| 雙居室  | 94     | 1,012 |
| 三居室  | 128    | 1,378 |

## 單元功能和可交付物

全套廚房系統（檯面、櫥櫃和水槽）

全套馬桶固定裝置（浴缸、馬桶、淋浴器具，僅主浴廁）加上面鏡）

淋浴間（僅適用於超過1居室的主浴廁）

臥室衣櫃

火警探測和警報系統

音訊訪客信號裝置

提供窗型和/或分體式空調

提供電話線

提供有線電視插座

提供光纖到府

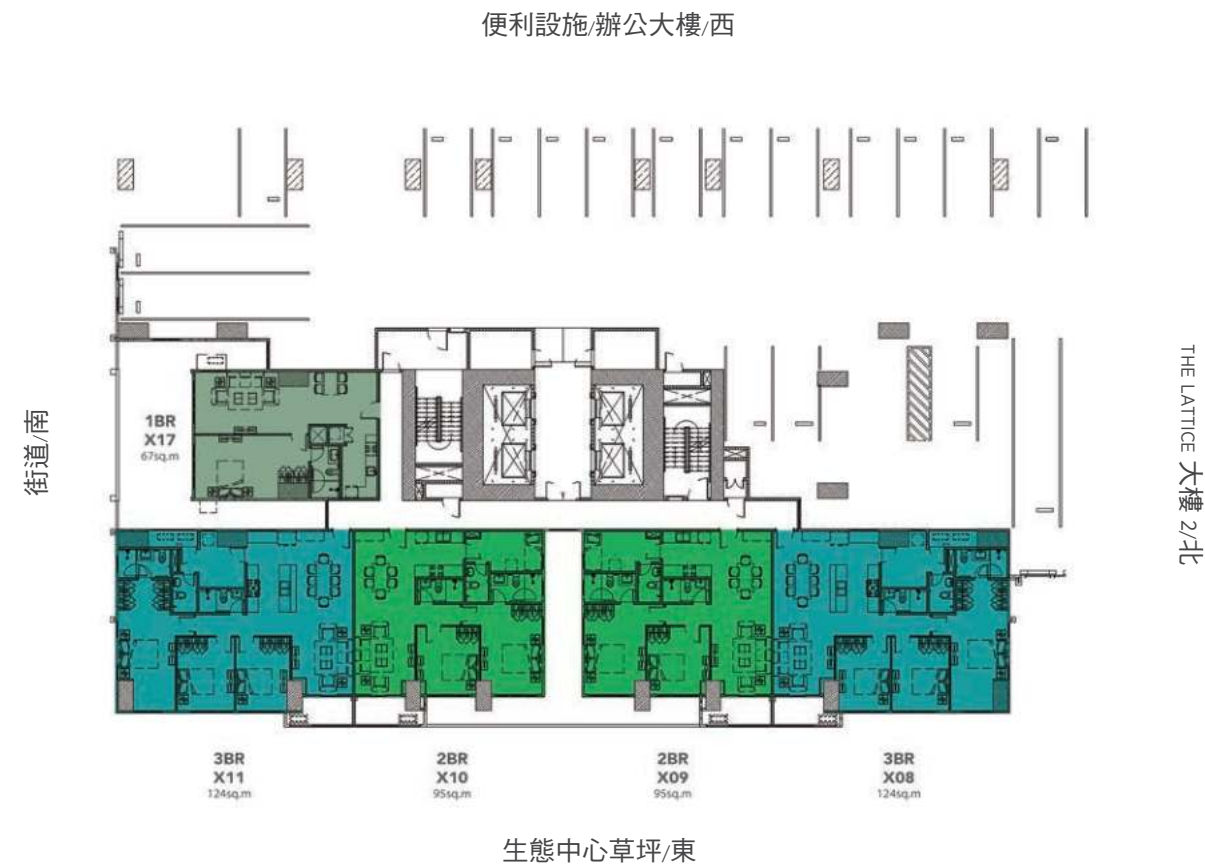
提供浴廁多點熱水器（女傭浴廁除外）

## 單元飾面

|           | 地面                               | 牆面              | 天花板 |
|-----------|----------------------------------|-----------------|-----|
| 客廳/飯廳/廚房  | 瓷磚<br>600x600mm                  | 已上漆             | 已上漆 |
| 臥室        | 層壓式木地板<br>（超過一居室）                | 已上漆             | 已上漆 |
| 廁所和浴室     | 瓷磚<br>300x600mm                  | 瓷磚<br>300x600mm | 已上漆 |
| 女傭設施/公用設施 | 瓷磚<br>300x300mm                  | 已上漆             | 已上漆 |
| 陽台        | 瓷磚<br>300x300mm                  |                 | 已上漆 |
| 其他材料和飾面   | 固體表面廚房檯面和花崗岩主浴廁檯面<br>層壓式木廚櫃和臥室衣櫃 |                 |     |



6 - 7 樓  
(公園別墅)

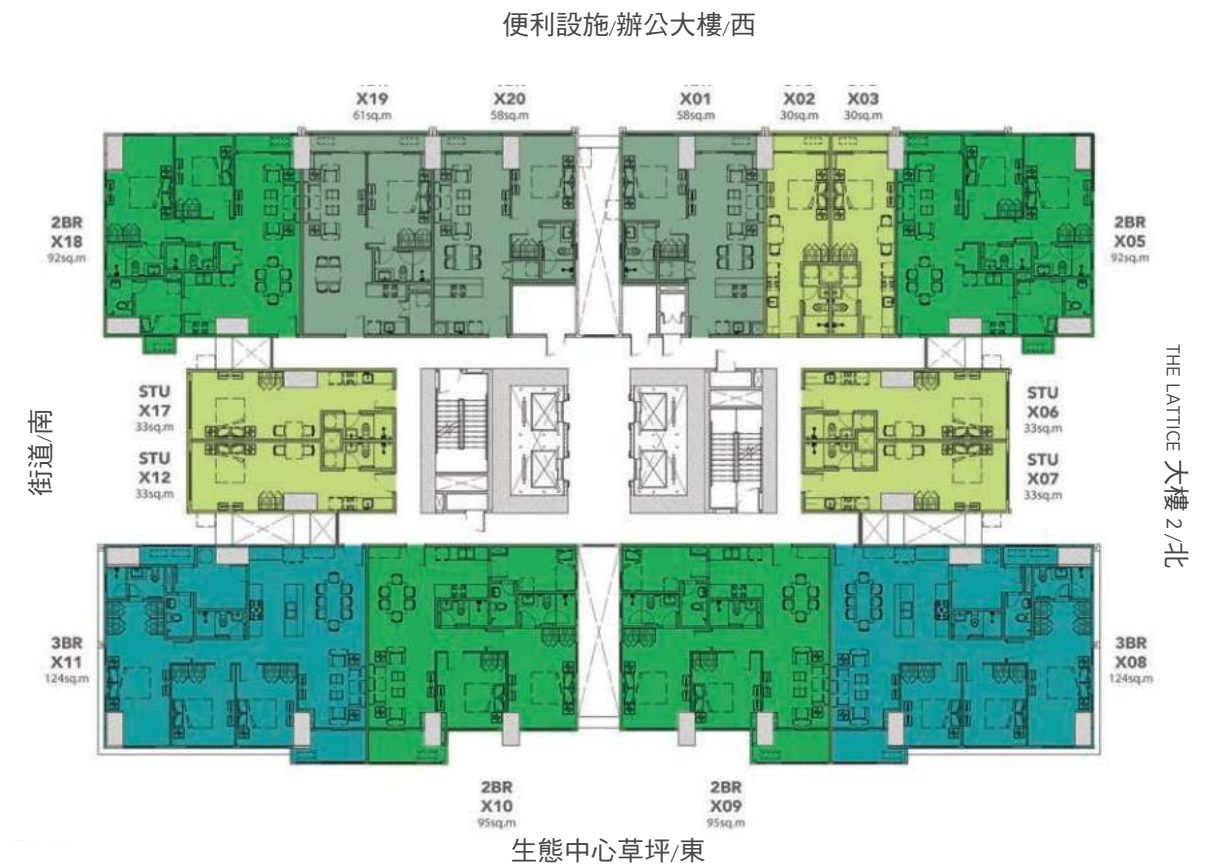


- 單居室
- 雙居室
- 三居室

建築師之佈局  
典型的單元平面圖反映了建議的家具佈局。

僅為約略大小

9 - 47 樓  
(典型樓層)

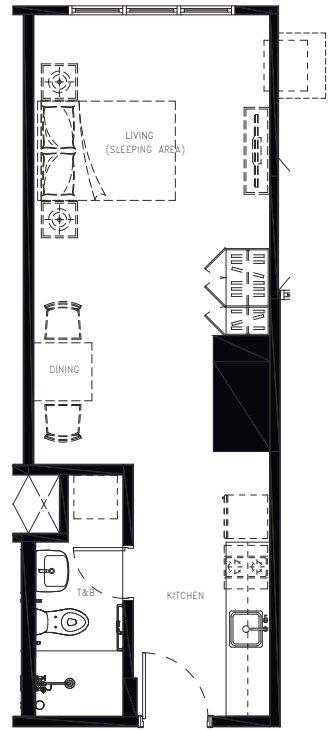


- 工作室
- 單居室
- 雙居室
- 三居室

建築師之佈局  
典型的單元平面圖反映了建議的家具佈局。

僅為約略大小

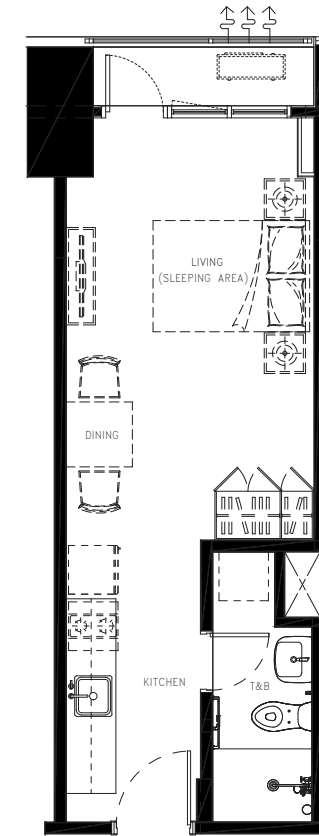
## 單身公寓單元



| 區域        | 平方公尺*     | 平方英尺*      |
|-----------|-----------|------------|
| 睡覺/起居/用餐  | 21        | 226        |
| 廚房        | 7         | 75         |
| 浴廁        | 5         | 54         |
| <b>總計</b> | <b>33</b> | <b>355</b> |

建築師之佈局  
典型的單元平面圖反映了建議的家具佈局。

\*僅為約略大小

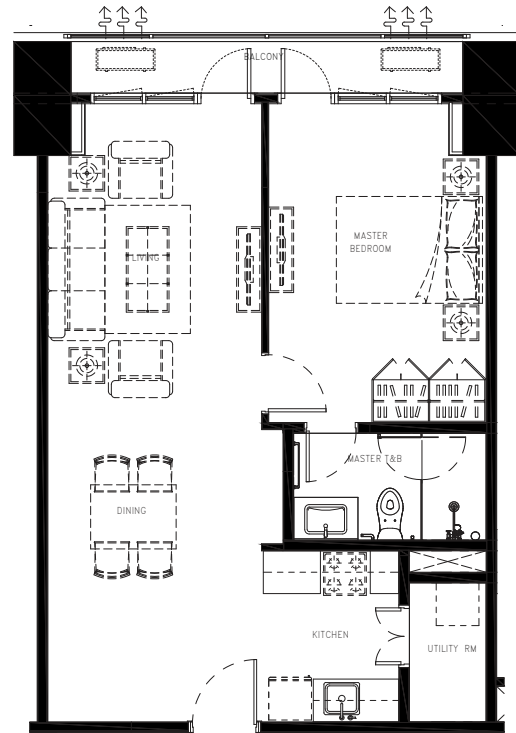


| 區域        | 平方公尺*     | 平方英尺*      |
|-----------|-----------|------------|
| 睡覺/起居/用餐  | 17        | 183        |
| 廚房        | 6         | 65         |
| 浴廁        | 4         | 43         |
| ACCU 壁架   | 3         | 32         |
| <b>總計</b> | <b>30</b> | <b>323</b> |

建築師之佈局  
典型的單元平面圖反映了建議的家具佈局。

\*僅為約略大小

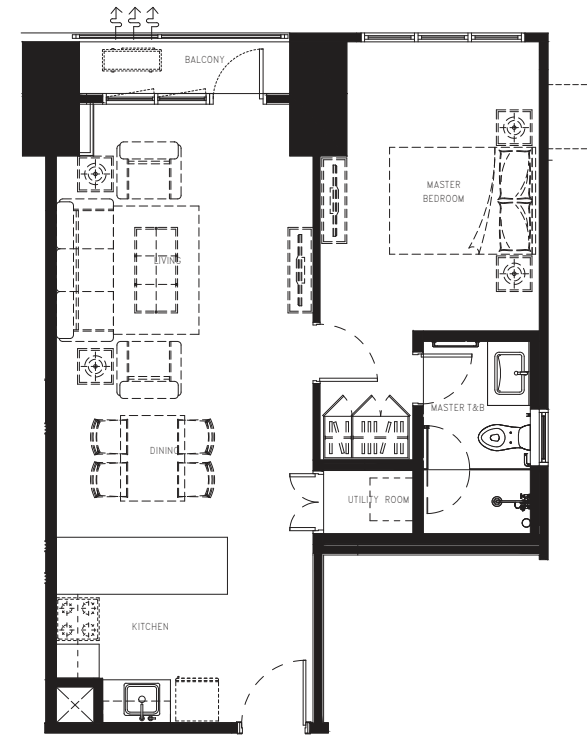
## 單居室



| 區域        | 平方公尺*     | 平方英尺*      |
|-----------|-----------|------------|
| 主臥室       | 15        | 161        |
| 主浴廁       | 5         | 54         |
| 起居區域/用餐區域 | 28        | 301        |
| 廚房        | 5         | 54         |
| 公用設施區域    | 3         | 32         |
| 陽台和 ACCU  | 6         | 65         |
| <b>總計</b> | <b>61</b> | <b>667</b> |

建築師之佈局  
典型的單元平面圖反映了建議的家具佈局。

\*僅為約略大小

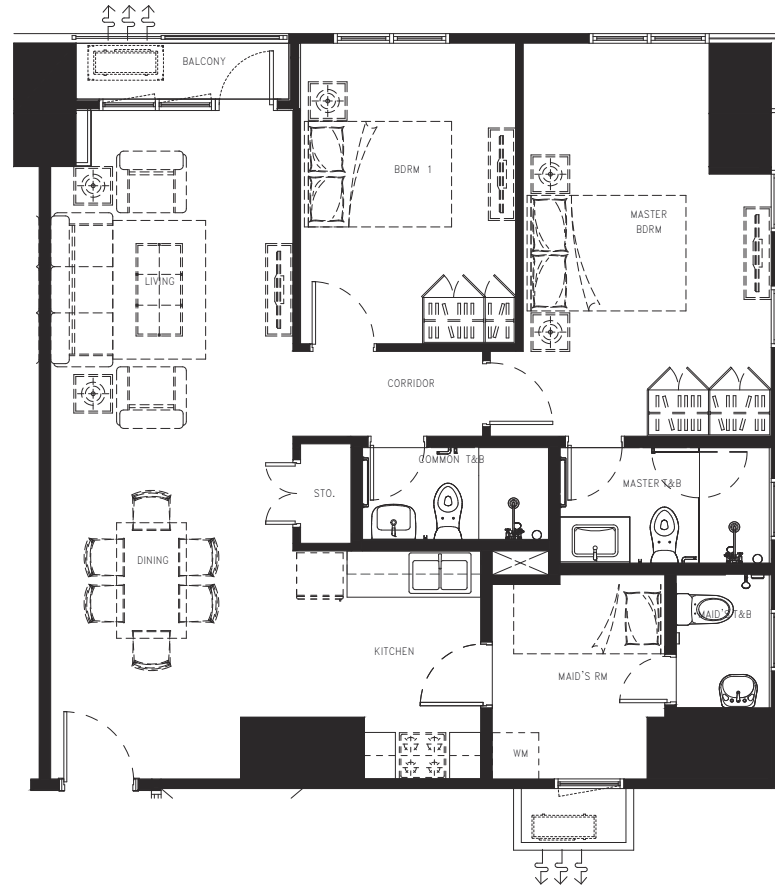


| 區域        | 平方公尺*     | 平方英尺*      |
|-----------|-----------|------------|
| 主臥室       | 16        | 172        |
| 主浴廁       | 5         | 54         |
| 起居區域/用餐區域 | 23        | 248        |
| 廚房        | 10        | 108        |
| 公用設施區域    | 1         | 11         |
| 陽台和 ACCU  | 3         | 32         |
| <b>總計</b> | <b>58</b> | <b>625</b> |

建築師之佈局  
典型的單元平面圖反映了建議的家具佈局。

\*僅為約略大小

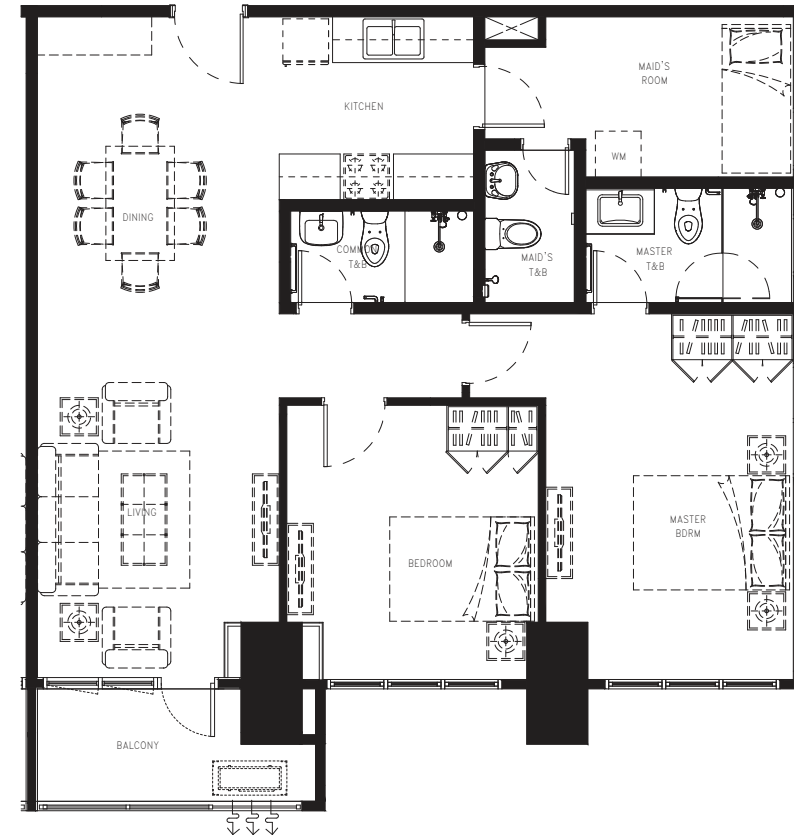
## 雙居室



| 區域        | 平方公尺*     | 平方英尺*        |
|-----------|-----------|--------------|
| 主臥室       | 18        | 194          |
| 主浴廁       | 5         | 54           |
| 臥室 1      | 12        | 129          |
| 一般浴廁      | 3         | 32           |
| 起居區域/用餐區域 | 29        | 312          |
| 廚房        | 8         | 86           |
| 雜物間       | 8         | 86           |
| 公用設施浴廁    | 3         | 32           |
| 儲存區       | 1         | 11           |
| 門廳        | 3         | 32           |
| ACCU 室    | 1         | 11           |
| 陽台和 ACCU  | 3         | 32           |
| <b>總計</b> | <b>92</b> | <b>1,012</b> |

建築師之佈局  
典型的單元平面圖反映了建議的家具佈局。

\*僅為約略大小

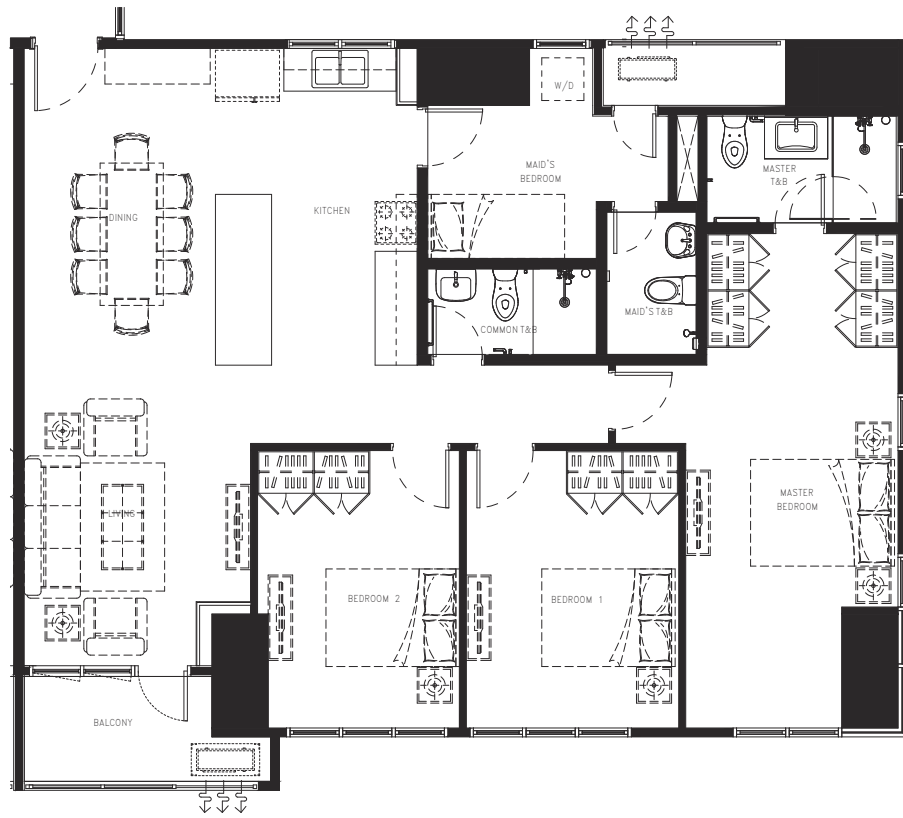


| 區域        | 平方公尺*     | 平方英尺*        |
|-----------|-----------|--------------|
| 主臥室       | 18        | 194          |
| 主浴廁       | 5         | 54           |
| 臥室 1      | 13        | 140          |
| 一般浴廁      | 3         | 32           |
| 起居區域/用餐區域 | 29        | 312          |
| 廚房        | 7         | 75           |
| 雜物間       | 8         | 86           |
| 公用設施浴廁    | 3         | 32           |
| 門廳        | 3         | 32           |
| ACCU 室    | 1         | 11           |
| 陽台和 ACCU  | 5         | 54           |
| <b>總計</b> | <b>95</b> | <b>1,022</b> |

建築師之佈局  
典型的單元平面圖反映了建議的家具佈局。

\*僅為約略大小

## 三居室



| 區域        | 平方公尺*      | 平方英尺*        |
|-----------|------------|--------------|
| 主臥室       | 23         | 247          |
| 主浴廁       | 6          | 67           |
| 臥室 1      | 13         | 135          |
| 臥室 2      | 12         | 133          |
| 一般浴廁      | 3          | 37           |
| 起居區域/用餐區域 | 28         | 305          |
| 廚房        | 12         | 128          |
| 雜物間       | 9          | 99           |
| 公用設施浴廁    | 3          | 33           |
| 門廳        | 6          | 67           |
| ACCU 室    | 3          | 28           |
| 陽台和 ACCU  | 5          | 56           |
| <b>總計</b> | <b>124</b> | <b>1,335</b> |

建築師之佈局  
典型的單元平面圖反映了建議的家具佈局。

\*僅為約略大小



## 顧問

### 建築設計

#### VISIONARY ARCHITECTURE INC.

Visionarch Inc 擁有 45 年的服務和經驗，致力於開發設計精巧、建造精良的建案，以作為我們的生活方式。已歷經數千個建案的驗證，包括與著名的開發公司合作，且連續 10 年被公認為該國的頂級建築商之一。

### 結構設計

#### SY^2 ASSOCIATES

自 1983 年成立以來，牢牢紮根於最自豪的結構工程傳統，始終實踐著顧問工程方面的專長。

### 機械、電氣、消防、衛生和管道設計以及電梯顧問

#### MEINHARDT PHILIPPINES INC.

該國最大的獨立科際整合工程公司之一。Meinhardt 為菲律賓各地類型廣泛的客戶和地點的各種開發建案提供服務，並在所有的事業類別佔有一席之地，在 Meinhardt 集團內作為真正的科際整合實踐運作

### 景觀設計

#### INSPIRA DESIGN CORE INC.

Inspira Design Core 是一家顧問公司，致力於提供特定於景觀建築和環境設計的規劃和設計服務。成立於 2006 年，與眾多 Ayala Land 建案相關，範圍遍及 Laguna 的 Aveia 到 BGC 的主要活動公園。

### 公共區域室內設計

#### UO2 ARCHITECTS

Uo2 Architects 是一家位於馬尼拉的全方位設計工作室，專注於最適化物業的長期績效，已在各方面締造豐碩成果

### 建案管理和總承包商

#### MAKATI DEVELOPMENT CORP.

Ayala Land 的自家建築部門是菲律賓最大、最先進的 EPC/CM 公司之一，擁有超過 40 年的大樓建案經驗，改造了 8,000 多公頃土地，改變了數百萬人的生活。

### 物業管理

#### AYALA PROPERTY MANAGEMENT CORPORATION

Ayala Land 的全資子公司，從事綜合物業管理服務，包括建築管理和維護、租賃管理活動、商業中心和分區維護以及特殊技術服務。

# 公園旁的城市生活

每宗 Alveo Land 開發建案——充滿活力的鄰里、開創性的生活解決方案和總體規劃的社區——都以獨特的願景滋養著個人和來之不易的投資：為您提供一個美好生活空間。

Ayala Property Management Corporation (APMC) 將透過專業的物業維護和服務來實現 The Lattice 對公園旁休閒生活的承諾。APMC 遵循著最嚴格的住宅和建築指南，堅定地致力於建設一個世代繁榮的健全社區。

[www.alveoland.com.ph](http://www.alveoland.com.ph)

The Lattice Parklinks | LS No. 035173

Parklinks, Brgy. Rosario, Pasig City

完工日期：2027 年 2 月 28 日 | HLURB DHSUD NCR AA-2020/01-2680

建案業主/開發商：ALI Eton Property Development Corporation

專案經理人：Alveo Land Corporation



**ALVEO**  
an AyalaLand company