



Park
Cascades
公园瀑布



考究的遣词造句唤醒了“公园”的休闲培育环境和“瀑布”流动、沉浸式进程。

Park Cascades 公园瀑布表达了生机勃勃、与时俱进的灵动社区。





Park Cascades 公园瀑布
艺术家视角

让你眼睛 在清新美景前徜徉

让你带着放松的渴望回家。这里极具魅惑，这是因为动感的绿色空间激发了Ayala Land地产公司的新兴业务，造就了ARCA South生活风尚区。

在这个日新月异的城市里，Park Cascades公园瀑布得到用武之地：作为Alveo Land地产的低密度中高层新颖社区，这里沉浸在城市公园生活的惬意中。生机勃勃。亲密温馨。与时俱进。一个物以类聚的家园。

值得依靠的财富

AYALA 地产公司

80多年以来，Ayala地产公司为菲律宾的地产开发设立了标杆。作为这个国家高端住宅的基石，Ayala地产公司凭借开发土地，造福更多人的独到愿景，推出了一系列目的地，这里作为可持续的综合性成长中心，可以供数代人生活。

ALVEO 地产公司

拥有逾15年专业经验的Alveo地产公司进一步创新，将其出色的Ayala地产公司传统的产业卓越性发挥到极致。为了通过新颖的生活理念、方案来履行承诺，Alveo地产公司将目标设得更高，拓展了业务范围，致力于规划全国各类社区和街坊。







在Taguig市可靠的地基

从动感的生活节奏中寻找安慰。Taguig市创新且适应性强，原先是一个湾湖沿线的渔村，如今已经成为了这个国家最富饶的商业、时尚中心。

Ayala地产公司坐拥4,500公顷土地，从Bonifacio环球城起步，打造出自己的城市标杆。如今，规划社区蓝图的传统将拓展到这座大都会的下一个目的地--ARCA South。



附近地点

高端商业区

Bonifacio Global City (BGC)
Makati Central Business District

运输码头

Ninoy Aquino International Airport

国际认证的医疗设施

St. Luke's Medical Center Global City
Makati Medical Center

教育机构

International School Manila
British School Manila
Manila Japanese School
Enderun College
Asian Institute of Management
Ateneo Graduate School of Business
PATTS College of Aeronautics

地标和开放空间

The Mind Museum
Arts in the City
The Turf at BGC
The Amphitheater at Bonifacio High Street
Manila Polo Club
Manila Golf and Country Club

零售目的地

Bonifacio High Street
Resorts World Manila

小心翼翼地开好头

作为拥有繁华市中心建设记录的可靠合作伙伴，Ayala地产将从原先的Food Terminal股份公司 (FTI) 转变为新兴的商业、居住热点。在开发前五年就获得80亿菲律宾元投资的ARCA South将成为Taguig市下一个工作、生活、休闲地标。

- 1 缆车*
- 2 南方综合码头交易所*
- 3 商业楼
- 4 Sunshine商场
- 5 综合用途的商业用地
- 6 ARCA主街
- 7 Tryne企业广场
- 8 消防和菲律宾国家警察处
- 9 Park Cascades公园瀑布
- 10 The Veranda
- 11 Arbor Lanes
- 12 Avida Towers塔楼联合广场
- 13 Vireo的Avida塔

*政府基础设施





ARCA South
地址开发计划
艺术家视角



To
Arca
South ↑

EXIT 485

ARCA
SOUTH
CORPORATE
CENTER

Ayala
Malls

ARCA South

艺术家视角



是时候联通了

ARCA South

在大都会的新兴入口处补充能量，取得进步。ARCA South是Ayala地产公司的74公顷综合用途看法蓝图，时尚而又通畅。

这个动态成长中心实现了城市 and 自然之间的平衡，用开阔的绿化带激活了街景，打造出生机勃勃的网络。

作为具有一系列工作、家居、玩耍可能性的当代绿洲，ARCA South汲取了Ayala地产公司的最佳实践经验，酝酿了马尼拉大都会的商业、时尚潮流区。

日新月异的城

磨刀不误砍柴工，ARCA South既实现了联通，又实现了便捷。ARCA South位于具有战略意义的马尼拉大都会南部关口，是一个中心目的地，通向最优质的城市生活。

道路网络

作为南边关口，这个区域位于政府联运系统的前沿，是一个综合性基础设施计划，可以通往南部的Luzon高速、缆车以及C5。

轻松通行

作为国内第一个成长中转中心，ARCA South直通缆车，让Makati和BGC近在咫尺。

智能城市

作为未来的都会，这个区域通过一个集中运营系统而四通八达，让交通、电力和安全管理都可以满足社区需要。在集成地下停车系统的配合下，道路压力得到释放，流动性得到增强。

起居空间

出色住址在ARCA South成真。探索低中层的发展，设计考究，将当代便捷性和天然呼吸空间相结合。



ARCA互动公园区域
艺术家视角



生活方式照片



生活自得其乐

park Cascades 公园瀑布

新颖角落-Alveo地产公司在ARCA South挖掘出休闲的公园生活圈。作为生气无处不在的社区，Park Cascades公园瀑布在令人鼓舞的户外环境内应运而生。从你的中心花园到附近的家庭公园，探索当代的生活风尚，拥有一个更加绿色的前景。



未来开发

互动区域

Park Cascades
公园瀑布地址开发计划
艺术家视角

PARK CASCADES 公园瀑
布北区

PARK CASCADES 公园瀑
布东区

PARK CASCADES 公园瀑
布南区

FAMILY PARK 家庭公园

阳台

LINK 街道

私家车道 / 中途停车点

ARBOR LANES

东部联合车场

私家车道 / 中途停车点

NEXUS 街道



舒适的街区

Park Cascades公园瀑布精心构思以伴你成长，提供了当代Alveo地产公司居所的所有便捷。位于区域静谧边缘的低密度15层楼打造出温馨私密的氛围。这个三塔楼社区将凭借沉稳的起居空间，唤醒城市体验。

一般信息

项目名称	Park Cascades 公园瀑布
地址	East Union Drive, ARCA South, Western Bicutan, Taguig City
项目开发者	Ayala地产公司
项目经理和营销业务员	Alveo地产公司
开发类型	一个三塔式底层居住公寓·含零售区域·建于74公顷的综合下综合用途区域内。

开发概况

	北	南
楼层数	15层	15层
单元数	232个单元	128个单元
每层的单元数	典型居住楼层 17个单元	典型居住楼层 18个单元
停车楼层数		3个地下层
升降电梯数		每个塔楼2个升降电梯
从地面到楼顶的高度 (居住楼层数)		大约2.7公尺 8.9英尺 (厕所和厨房为 2.4公尺 7.9英尺 for toilets and kitchens)
走廊宽度		大约1.5公尺 4.9英尺
升降电梯间宽度		大约3.0公尺 9.8英尺
开放时间		Q4 2023





Park Cascades 公园瀑布北区和南区
艺术家视角



生活方式照片



只需坐下来，放松下

生活便利设施

你可以享用时间。在令人激动的室内和室外便利设施中
任意选择（有无尽的可能来放慢或加快步伐），逃离你
的城市生活。

惬意之选

你不是外出游个泳，或者吃个家庭野餐，总是有值得期待的。有了直通家庭公园和艺匠零售目的地的中央花园，家就可以带你前往最佳的放松、购物、玩耍地点。

零售区域 (PARK CASCADES公园瀑布北区和南区)

零售单元楼层数	一楼
总零售单元	23
大型可租赁区域	1,689平米
产权	Ayala地产公司 Inc.

AMENITIES

室内便利设施

体育馆
功能厅
董事会会议室

户外便利设施

玩耍区域
功能层
浅水池
休闲泳池
儿童泳池
户外休息室





Park Cascades 公园瀑布便利设施区域
艺术家视角

可靠的设计

专业的规划单元让Park Cascades 公园瀑布有形有用，确保了直觉建筑、当代设施、物产管理和住所内可持续性能的无缝对接。

建筑性能

直通花园的一楼门厅

邮箱室

分布的应急电源可以在断电情况下供给居住单元

热量和火焰探测、警报和喷洒器系统

居住楼层有两（2）个火灾逃生出口

24小时的建筑安全和维护

闭路电视摄像头

内部设计楼廊和精选公共区域

用于停车的RFID、便利设施和公共区域

垃圾处理系统

建筑保养单元供给
(吊舱 / Davit系统)

可持续性能

天然通气的升降电梯间和走道

最大化的天然照明

双抽水马桶

低流阀



Park Cascades 公园瀑布零售区域
艺术家视角



生活方式照片



单元

让我们安顿下你

轻松呼吸，找到自己的归宿。在一个被生机勃勃、亲密社区怀抱的住所，你才会有家的感觉。完美地契合声明的每个阶段，唤醒每一天，让你拥有自己的空间。

标准单元面积和尺寸

平均 单元面积	PARK CASCADES 公园瀑布东区		PARK CASCADES 公园瀑布北区		PARK CASCADES 公园瀑布南区	
	平米 (近似)	平方英尺 (近似)	平米 (近似)	平方英尺 (近似)	平米 (近似)	平方英尺 (近似)
书房	26-28	280-301	26	280	-	-
单卧室	59-63	635-678	64	689	64-86	689-926
双卧室	91-118	980-1,270	88-105	947-1,130	89-115	958-1,238
三卧室	114-164	1,227-1,765	115-167	1,238-1,798	114-167	1,227-1,798

标准单元面积和尺寸

单元	书房	单卧室	双卧室	三卧室
热量探测 和警报系统	厨房	厨房	厨房	厨房
烟雾探测 和警报系统	起居/用餐间, 睡眠区域	起居/用餐间, 卧室	起居/用餐间, 卧室, 杂物室	起居/用餐间, 卧室, 杂物室
灭火器	起居/用餐间, 睡眠区域, 厕所和卫浴	起居/用餐间, 厨房, 卧室, 厕所和卫浴, 杂物室	起居/用餐间, 厨房, 卧室, 厕所和卫浴, 杂物室	起居/用餐间, 厨房, 卧室, 厕所和卫浴, 杂物室
音频宾客播音员	是	是	是	是
电话线	1份供给- 起居/用餐间 / 睡眠区域	2份供给- 起居/ 用餐间, 个卧室	2份供给- 起居/ 用餐间, 主卧室	2份供给- 起居/ 用餐间, 主卧室
有线电视专营店	起居/用餐间/ 睡眠区域	起居/用餐间, 个卧室	起居/用餐间, 个卧室	起居/用餐间, 个卧室
多点热水器的 供给	厕所和卫浴	厕所和卫浴	主要和功用 厕所和卫浴	主要和功用 厕所和卫浴
空调供给	窗户类型	窗户类型 和打开类型	窗户类型 和打开类型	窗户类型 和打开类型
洗衣机/烘干机供给	是	是	是	是

单元饰面

起居室 / 用餐区域 地板	600x600 mm 瓷砖
厨房 地板	
书房 · 一个卧室 · 以及上面 储藏柜 操作台	600x600 mm 瓷砖 MDF层压木柜 固体表面
个卧室 地板 储藏室	实木复合地板 MDF层压木柜
厕所和卫浴 浴室柜台 墙面 瓷砖	固体表面 300x600 mm 瓷砖 300x600 mm 瓷砖
杂物室 / 保姆房 / 洗衣区 地板	300x300 mm 陶砖
阳台地板	300x300 mm 陶砖
典型墙面	涂漆饰面
屋顶	涂漆饰面

标准单元装备

厨房	储藏柜 操作台 厨房水池 地板饰面 涂漆墙面 厨余垃圾装备 (适用)
厕所和卫浴	浴室水池 抽水马桶 淋浴套件 淋浴间 (只有两和三卧室单元有主要厕所和淋浴功能) 化妆镜 卫生喷雾 挂衣钩 毛巾挂杆 纸巾架 肥皂架
卧室	储藏室
仪表	电气和用水辅助仪表

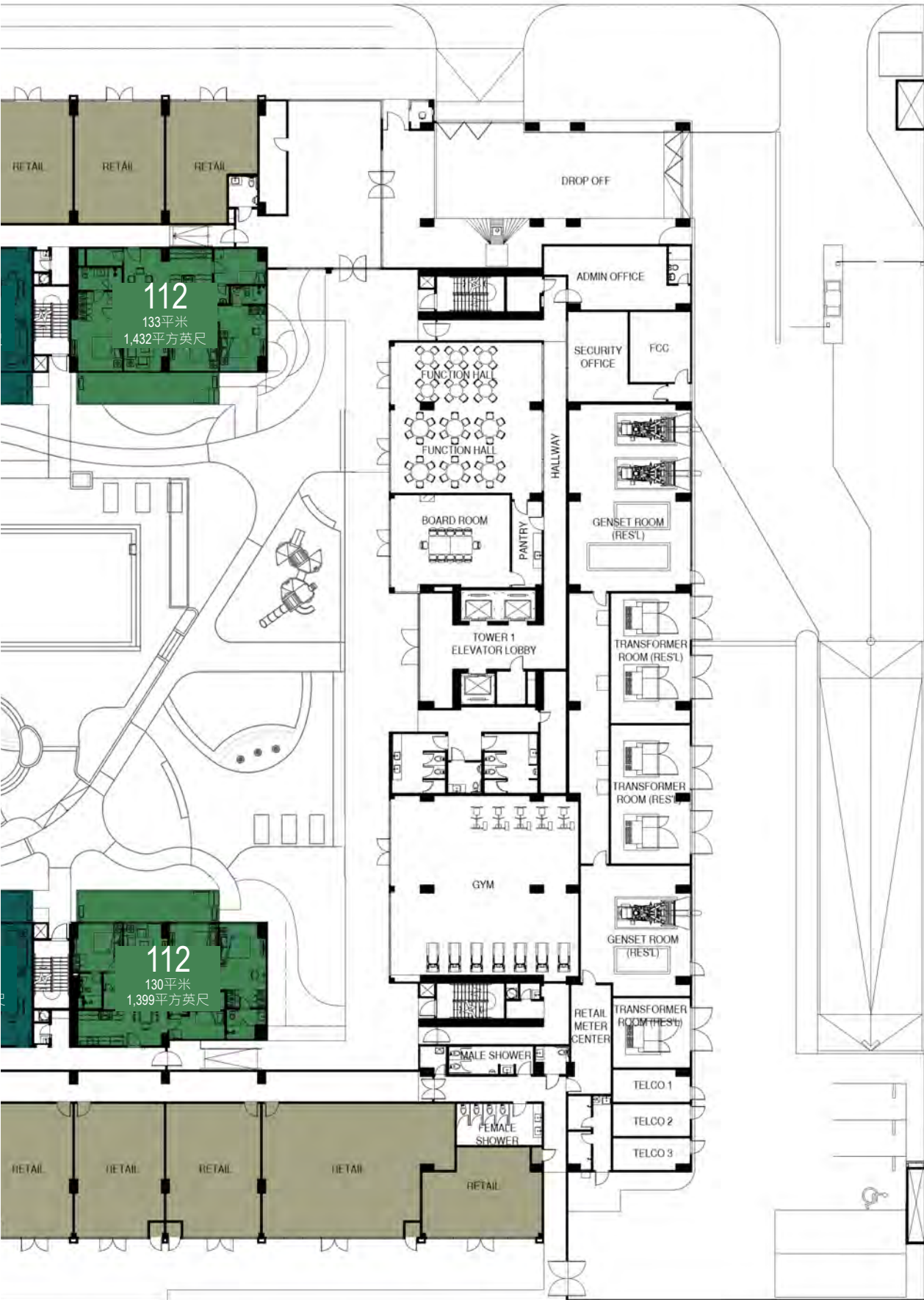
楼层平面图

一楼

- 双卧室
- 三卧室
- 拎手

西南东部联合驾驶区



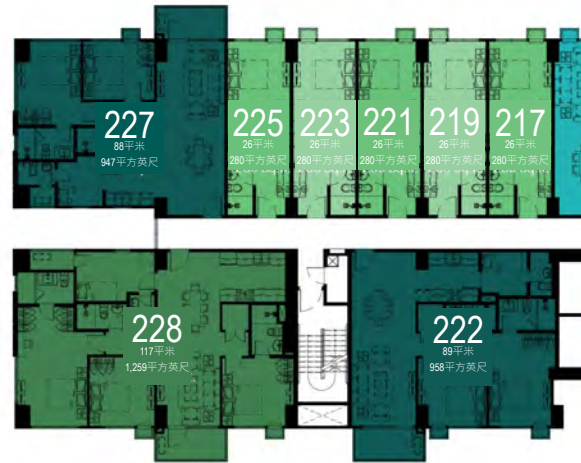


东北侧Arbor Lanes

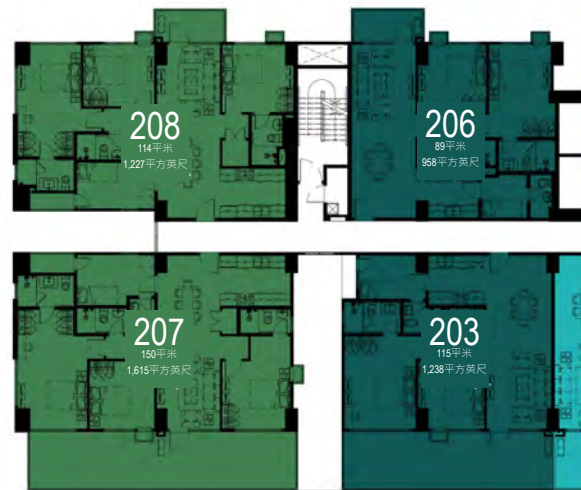
楼层平面图

2楼

- 书房
- 单卧室
- 双卧室
- 三卧室

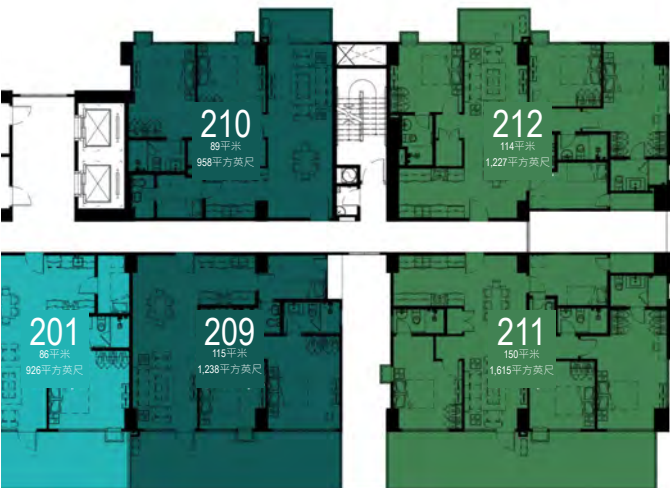
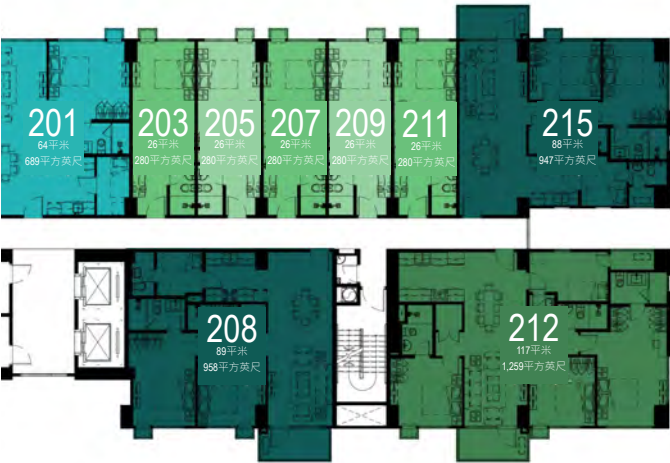


西南东部联合驾驶区



建筑师布置

西北侧Link街 | 商业用地



东南侧Family公园 | 阳台



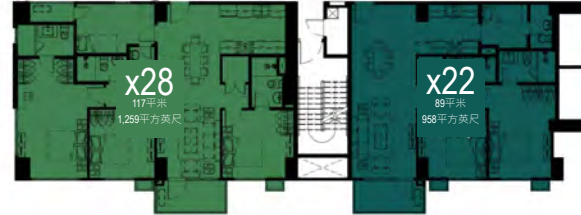
东北侧Arbor Lanes



楼层平面图

典型楼层平面图

- 书房
- 单卧室
- 双卧室
- 三卧室

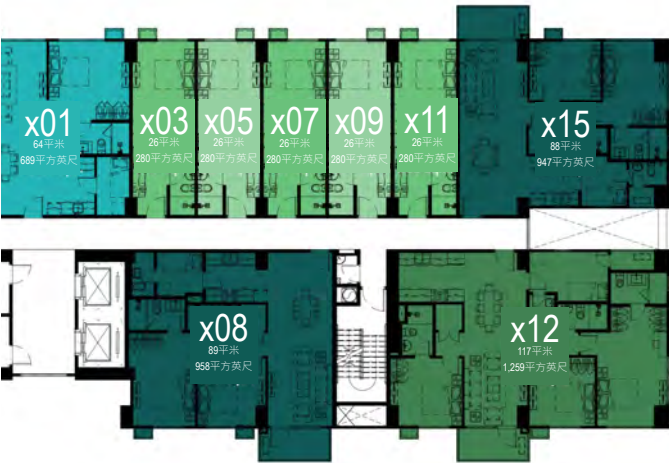


西南东部联合驾驶区



建筑师布置

西北侧Link街 | 商业用地



东南侧Family公园 | 阳台



东北侧Arbor Lanes



楼层平面图

阁楼

- 双卧室
- 三卧室

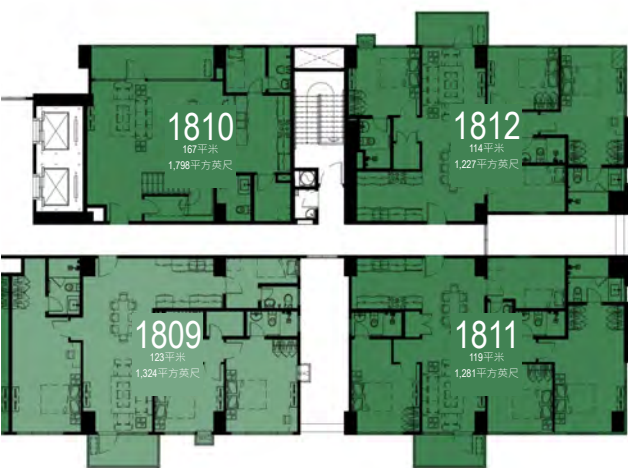


西南东部联合驾驶区



建筑师布置

西北侧Link街 | 商业用地



东南侧Family公园 | 阳台



东北侧Arbor Lanes







双卧室起居用餐间
艺术家视角

单位计划*



建筑师布置

书房

(仅2-17楼)

大约26平米 | 285平方英尺

单元面积**	平米	平方英尺
睡眠/起居/用餐间区域	16	178
小厨房	6	63
厕所和卫浴/洗衣间	4	44
共计	26	285

*图内呈现的家具、设施、电子产品、大型家用电器、配件、设备、空调单元等不在装备之列。

**仅近似尺寸



建筑师布置

单卧室

(仅2-17楼)

大约64平米 | 691平方英尺

单元面积**	平米	平方英尺
主卧室	16	168
主厕所和卫浴	5	50
起居/用餐间区域	30	330
厨房	7	73
杂物区域	5	54
阳台/ACCU窗台	1	16
共计	64	691

*图内呈现的家具、设施、电子产品、大型家用电器、配件、设备、空调单元等不在装备之列。

**仅近似尺寸



建筑师布置

双卧室

(仅2-17楼)

大约92平米 | 986平方英尺

单元面积**	平米	平方英尺
主卧室	18	197
主厕所和卫浴	5	51
卧室-1	11	121
共用厕所和卫浴	4	37
起居/用餐间区域	28	299
厨房	7	76

单元面积**	平米	平方英尺
杂物室	7	79
杂物厕所和卫浴	2	25
ACCU窗台	2	19
走廊	2	23
阳台	6	59
共计	92	986

*图内呈现的家具、设施、电子产品、大型家用电器、配件、设备、空调单元等不在装备之列。

**仅近似尺寸



建筑师布置

双卧室 (仅2-17楼)

大约89平米 | 959平方英尺

单元面积**	平米	平方英尺	单元面积**	平米	平方英尺
主卧室	16	170	保姆房	5	56
主厕所和卫浴	5	50	保姆厕所和卫浴	3	29
卧室-1	11	124	ACCU窗台	2	20
共用厕所和卫浴	3	37	走廊	3	33
起居/用餐间区域	28	298	阳台	5	59
厨房	8	83	共计	89	959

*图内呈现的家具、设施、电子产品、大型家用电器、配件、设备、空调单元等不在装备之列。

**仅近似尺寸



建筑师布置

三卧室北

(仅2-17楼)

大约117平米 | 1,260平方英尺

单元面积**	平米	平方英尺	单元面积**	平米	平方英尺
主卧室	21	222	保姆房	9	99
主厕所和卫浴	5	50	保姆厕所和卫浴	2	26
卧室-1	11	120	ACCU窗台	3	31
卧室-2	12	128	储藏间	2	20
共用厕所和卫浴	3	37	走廊	5	51
卧室-2 厕所	4	42	阳台	5	59
起居/用餐间区域	27	288	共计	117	1,260
厨房	8	87			

*图内呈现的家具、设施、电子产品、大型家用电器、配件、设备、空调单元等不在装备之列。

**仅近似尺寸



建筑师布置

三卧室南

(仅2-17楼)

大约119平米 | 1,276平方英尺

单元面积**	平米	平方英尺	单元面积**	平米	平方英尺
主卧室	21	221	保姆房	9	101
主厕所和卫浴	5	50	保姆厕所和卫浴	2	26
卧室-1	11	119	ACCU窗台	3	31
卧室-2	14	151	储藏间	1	13
共用厕所和卫浴	3	37	走廊	5	50
卧室-2 厕所	3	37	阳台	6	59
起居/用餐间区域	27	288	共计	119	1,276
厨房	9	93			

*图内呈现的家具、设施、电子产品、大型家用电器、配件、设备、空调单元等不在装备之列。

**仅近似尺寸

顾问

建筑设计

VISIONARY建筑股份公司

作为BCI Asia认可的国内10家建筑事务所之一，公司以其生活为本的建筑而自豪，并注入了颇有远见的设计开发，精心构造社区和各类形态，和国内的知名开发商保持合作。

景观设计

INSPIRA设计核心股份公司

作为一家咨询公司，专注于为景观建筑提供有价值的服务和创新。自2006年设立起，就和著名的Ayala地产公司项目联系在一起，跨度从Laguna省的Aveia一直到BGC内主题公园。

结构设计

PIMENTEL合伙 工程顾问公司

这家工程股份公司深深地根植于引以为傲的结构工程传统中。

公共区域室内设计

HQ设计 (HIRAYAMA & QUESADA)

作为室内设计公司，拥有15年的创意设计经验。HQ设计专注于酒店、餐厅、走廊和便利设施、样板单元和定制家居，曾经登上本地的电视节目以及本地、国际出版物。

机械、电气、
消防、卫生
和排管设计

ECOSOLUTIONS

作为令人骄傲的菲律宾跨界工程设计咨询公司和承包公司，专注于尖端全面的工程方案，将可持续性作为其实践核心。

LIFT CONSULTANT

国际电梯 和设备股份公司 (IEE)

作为老牌兼三菱电气的子公司，IEE是国内设计、销售、安装和保养扶梯、升降电梯的领导者。

智能家居顾问

UBITECHNOLOGY股份公司

该公司是菲律宾智能+互联社区(S+CC)的先驱，其项目囊括了国内最早的智能建筑。

物业管理

AYALA物业管理公司

作为Ayala地产公司的全资子公司，专注于综合下物业管理服务，包括建筑管理和养护、租赁管理活动、商业中心和细分养护以及特种技术服务。



Park Cascades公园瀑布中央大厅
艺术家视角

休闲公园 尽在ARCA South

每个Alveo地产公司项目（生机勃勃的街坊、破土而出的居住方案以及精心筹划的社区）都凭借独到眼光而惠及个人，物有所值：给你好好生活的空间。

Ayala物业管理公司 (APMC)将履行Park Cascades公园瀑布的承诺，通过专业物产养护和服务打造休闲公园。通过保持最严苛的家具和建筑纲领，APMC郑重承诺打造一个惠及子孙的健康社区。

www.alveoland.com.ph

HLURB LS No. 033303 (东塔)
HLURB LS No. 033419 (北部和南部塔楼)

East Union Drive, ARCA South, Western Bicutan, Taguig City
完工日期: 2024年4月30日 (东塔), 2023年10月31日 (北部和南部塔楼)
项目开发人员: Ayala地产公司股份公司 | 项目经理: Alveo地产公司
HLURB ENCR AA-2019/10-2593

ARCA
SOUTH

ALVEO
an AyalaLand company