




パティオスイート
タワー2

風通しが良く、暖かく、落ち着いている -- この名前は、ダバオのダイナミックなコミュニティ内のゆったりとした雰囲気を表現します。パティオは家の延長であり、屋内の雰囲気を屋外にもたらしめます--芝生、活動スペース、およびアブリーザ地区の残りの部分。スイートは、都会のレジャー、完全な都会の利便性に囲まれた家を表します。



パティオスイート

タワー2



パティオスイツタワー2およびタワー1(左-右)
アーティストの視点



延長プレー

一部の人にとっては、家は玄関から始まります。他の人にとって、それは四つの壁を越えた場所であり、彼ら自身と彼らが大切にしているものにつながる、最も安心できる場所です。家は、家族、コミュニティなど、何かの一部を感じる場所です。ダバオでは、内と外のどの場所も家であるアルベオランドがアブリーザに**最後の住宅用タワー**をデビューさせました。--**パティオスイーツタワー2**。

遺産

拡大する可能性

アヤラランド

80年以上にわたり、アヤラランドはフィリピンの不動産開発の基準を設定し続け、フィリピンの主要な住所と著しい成長の中心部を生み出しています。アヤラランドは、より多くの人々のために、持続可能な混合利用できる環境から、多世代の家、現代的な共同スペース、ダイナミックな小売目的地まで、土地を充実させ、生活を豊かにする活気のある開発をおこないます。

アルベオランド

業界の卓越した伝統を強調し、アルベオランドは革新的な精神でこの遺産を受け継ぎます。新鮮なライフスタイルのコンセプトと生活ソリューションを通じて最もよく実現されるコミットメントと共に。アルベオランドは、急速に発展する成長の中心部における完全なライフスタイル マスタープランと共に、この活気に満ちたミンダナオアン市が提供できる広大な可能性を利用します。





アブリーザ地区
実際の写真

ダバオ市

アイランドタウン バイブ、 大都市の活力

パノラマの風景に囲まれ急成長する都市景観に編み込まれおり、ダバオ市はのんびりとした魅力がありますが、止められない経済力に素早く変化しています。2,444平方キロメートルにまたがる、メトロダバオは国内最大の都市です。フィリピンで最も重要な都市の中心地の一つです。2018年のGDP成長率は8.6%で、国内で最も急速に成長している地域経済の一つです。ダバオ市は世界的に見ても、BIMP-EAGA (ブルネル-インドネシア-マレーシア-フィリピン 東ASEAN成長エリア) 地域で最大の都市市場を誇っています。

進歩的な民事政策とプログラムは、ダバオシティを安全な雰囲気、セキュリティ、効率性と生産性—投資と活気あるライフスタイルが繁栄を求めるモデル現代都市あらゆる場所で開発されるインフラ、活気ある経済、豊富な天然資源、見事な観光環境、多様化した文化と人口、ミンダナオのクラウンジュエルが注目すべきものであるのは不思議ではありません。

数字で見るダバオ市

トップ 2	経済成長率 ¹
トップ 5	地域別国内総生産 ²
160万	人口 ³
150万	観光客の到着 ⁴





生活画像

アブリーザエステート

アーバンハーモニー

アブリーザはダバオのユニークな生活様式をとらえています。--
活気と快適性 ミンダナオで最も発生する生活の目的地が、ダバ
オ市を活気ある都心へ変革し、レジャー、エンターテイメント、
ビジネスが内外を容易に流れる本質を明らかにします。



マスタープラン

現代的な枠組み

アブリーザは、ダバオで最も人気のある複合用途地区であり、ライフスタイル、商業、娯楽、レクリエーション空間で完全な都市レジャーを体験できます。

アヤラモールズアブリーザ

ミンダナオ島で最初のアヤラモール。市内で初出店となる地元店からインターナショナルな小売店まで300を超える大規模店舗と食事の選択肢があるダイナミックな生活様式とエンターテイメント体験。

セダ アブリーザ

アヤラモール アエレクザの向かいにある186室のブティック アーバンライフスタイルホテルセダは快適さと利便性を重視しており、商業目的地や地元のホットスポットへのスムーズなアクセスを提供しています。

アブリーザコーポレートセンター

地域の成長するビジネスプロセス アウトソーシング (BPO) 産業の中心地であるアブリークス コーポレートセンターは、国内および国際企業向けの現代的なオフィススペースを割り振り、この地域の投資の可能性を広げています。

アブリーザレジデンス

アブリーザにあるアルベオランド最初の住宅タワーであるこの26階建ての住宅コミュニティは、一流都市の利便性と戦略的なコスモポリタン住所の名声を提供します。

アブリーザブレイス

アブリーザのアルベオランド2番目の開発物件であるこの2タワー開発物件は、シックでモダンなアメニティを備えた自然なケースとリラクゼーションを提供するとともに、地域の多様なインスピレーションの活気を反映するように設計されています。

アビダタワーズアブリーザ

アブリーザにあるアビダランド最初の住宅タワーであるこの23階建ての開発物件は、スペースを最大限に活用するスマートなデザイン機能と、多様性とアクセシビリティを提供する地域における戦略的ロケーションにより、都市生活の本質を捉えています。



用地開発計画
アーティストの視点

- A セダ アブリーザ
- B アブリーザレジデンス
- C アヤラモールズアブリーザ
- D アブリーザコーポレートセンター
- E アブリーザプレイスタワー1
- F アブリーザプレイスタワー2
- G パティオスイーツタワー1
- H パティオスイーツタワー2
- I アビダタワーズアブリーザ



近くの場所

周りについて

トップレジャーの目的地、住宅開発、主要な教育機関、ライフスタイルのハブ、そして活気ある自然な観光風景-これらはすべて、活気に満ちた現代の大都市ダバオの完璧な混合物です。 フランシスコバンゴイ国際空港からわずか20分の距離にある10ヘクタールのアブリーザ地区は、ダバオでアヤルランド最初の複合コミュニティとして位置しています。 J.P.沿いに位置街の主要な大通りの1つであるローレルアベニューは、このエリアの中央のアクセスポイントと施設にアクセスできます。

モール/スーパーマーケット

Ayala Malls Abreeza	280 m
NCCC Mall (formerly Victoria Plaza)	1.0 km
Gaisano Mall of Davao	1.7 km
Robinsons Supermarket Cybergate	1.7 km
SM Lanang Premier	3.3 km
Victoria Plaza	1.0 km

ホテル

Seda Abreeza	290 m
Obsidian Suites Hotel	700 m
The Pinnacle Hotel and Suites	2.6 km
Marco Polo Davao	2.7 km
Red Planet Hotel Davao	2.3 km
Crown Regency Residences	1.7 km
D Leonor Hotel	1.2 km
The Ritz Hotel at Garden Oasis	1.8 km

教会

Redemptorist Church	500 m
Sacred Heart Parish	1.0 km
Assumption Church	2.1 km
Sta. Ana Shrine	2.3 km

病院

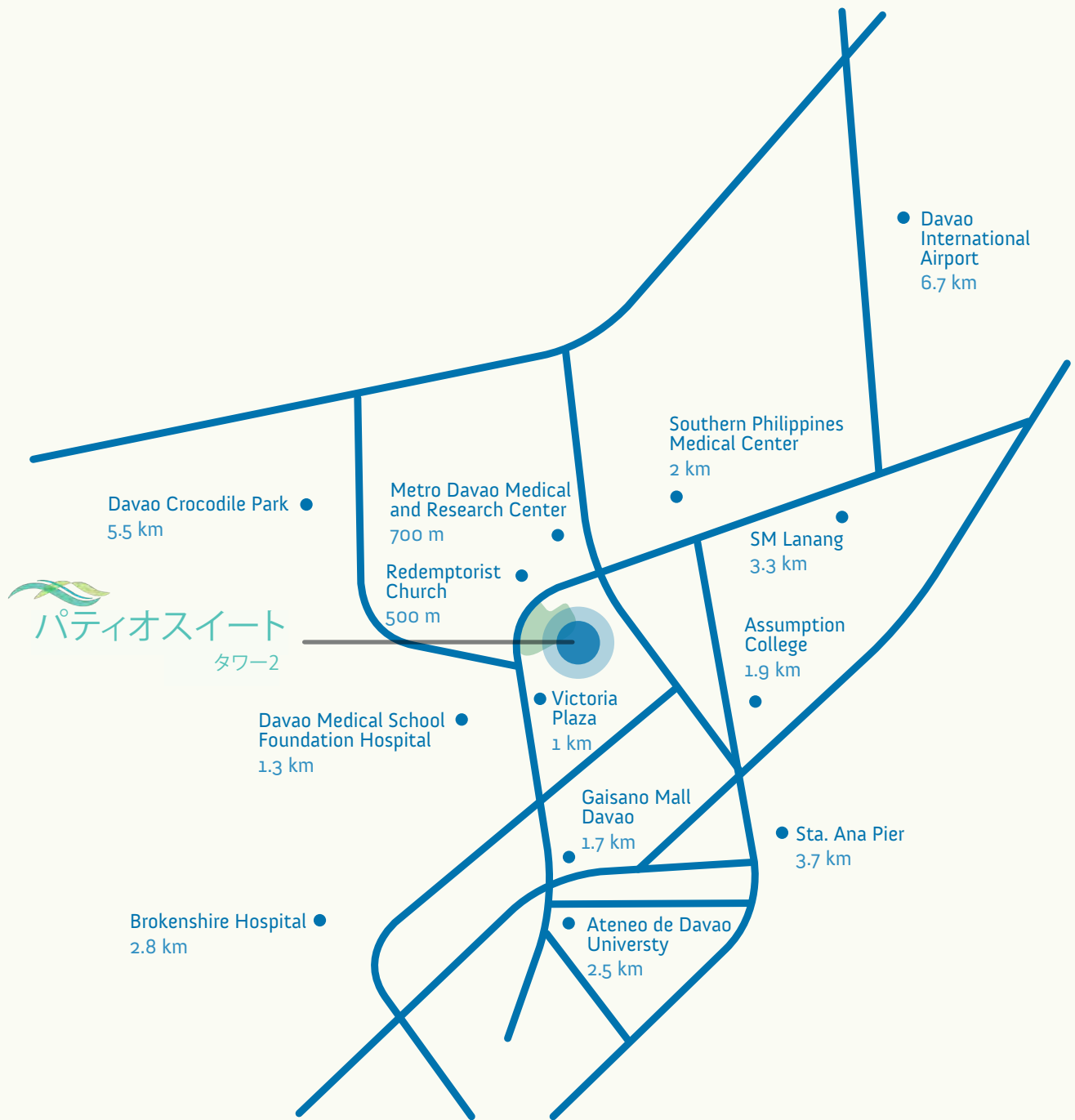
Davao Medical School Foundation Hospital	1.3 km
Southern Philippines Medical Center	2.0 km
San Pedro Hospital	2.1 km
Metro Davao Medical and Research Center	700 m
Brokenshire Hospital	2.8 km

学校

Davao Medical School Foundation	1.3 km
University of Southeastern Philippines	900 m
Stella Maris Academy	1.0 km
Davao Christian High School	2.0 km
Davao Central High School	2.1 km
Assumption College of Davao	1.9 km
San Pedro College	2.2 km
Holy Cross of Davao College	2.5 km
Ateneo de Davao University	2.5 km

ビジネスセンター

Abreeza Corporate Center	500 m
Landco Corporate Center	1.0 km
Pryce Tower	1.1 km
Davao Convention Center	1.8 km
Robinsons Cybergate Delta	1.7 km



アブリーザエステート

- Abreeza Corporate Center
- Ayala Malls Abreeza
- Seda Abreeza
- Abreeza Residences
- Abreeza Place Towers One and Two
- Patio Suites Tower 1
- Avida Towers Abreeza

内外の生活

パティオスイーツタワー2を取り巻くさまざまな生きた可能性の範囲に包まれたセンスサ라운드-毎日のレジャーやレクリエーション、幅広い小売店の選択肢、居住空間のための環境。アブリーザにあるアルベオランド最後の住宅タワーであるこの27階建ての垂直コミュニティは、日常生活のリズムに合わせて家と周りが調和し、最高の生活を再現する都会の楽園を提供します。





生活画像

開発概要

案件名	パティオスイート
所在地	Brgy. 20-B, Poblacion West, Bajada, Davao City
プロジェクト開発者	Accendo Commercial Corp.
プロジェクトマネージャーおよびマーケティングエージェント	アルベオランド コープ
開発種類	アプリーザ セントラルエステート内にある2タワーの高層住宅。

一般情報

	Tower 1	Tower 2
ユニットの番号	243	222
フロア階数 (屋上を除く)	26	27
各フロアのユニット数	13	10
駐車場階数	4	4
エレベーターの数	3	3
床から天井までの高さ (住宅の床)	2.40メートルから2.70メートル	
廊下の幅	1.50メートル	
エレベーターロビー幅	2.55メートル	
完了日	2022年12月1日	2025年12月31日





パティオスイーツタワー2
アーティストの視点

建物の特徴

設計の基礎

現代的なデザイン、最先端の設備、効率的なメンテナンス、セキュリティ、および管理システムが、都市部の快適さと利便性を連続させます。アルベオランドは、効率を高めるためにリソースを最大化し、居住者、投資家、およびさまざまな利害関係者に長期的な価値を保証します。パティオスイートタワー2は、何世代にもわたって持続するコミュニティの構築に持続性を取り入れます。

建物の特徴

1階ロビー

アメニティデッキ (6階に位置)

インテリアデザインのロビーと一部の共有エリア

郵便室

停電の場合に住宅ユニットに割り当てられた緊急用電力

火災検知、警報、およびスプリンクラーのシステム

住宅各階に2つの避難口

指定箇所のCCTVカメラ

持続可能性

グリーンビルディングコードに準拠

最大化された自然光

共有エリアの低エネルギー消費照明器具

自然換気されたエレベーターロビーと廊下

雨水貯留システム

デュアルフラッシュトイレ





アルフレスコラウンジ
アーティストの視点

アメニティ

集会所

帰属する場所である象徴的なパティオのデザインは、プール、カバナ、多目的用グリーン オープン スペースの広々とした屋外レジャーアメニティエリアで繋がりとレクリエーション環境を整えます。1階にある広々とした芝生は、誰もが自宅で感じているさまざまな毎日のお祝いに柔軟に対応します。

室内アメニティ

- A 会議室
- B ジム
- C 多目的ホール

アウトドアアメニティ

- D 大人用プール
- E 子ども用プール
- F 活動芝生
- G 遊戯芝生
- H アルフレスコラウンジ
- I 大芝生
(1階にあります)





広大な緑に囲まれたグレートローンは、レクリエーション、リラクゼーション、お祝いのためのダイナミックなスペースで毎日をリフレッシュします。



パティオスイート大芝生
アーティストの視点



共有パティオの概念に触発された**広大**なアメニティエリアは、あらゆる年齢の人々のために日々充実を追い求めます。



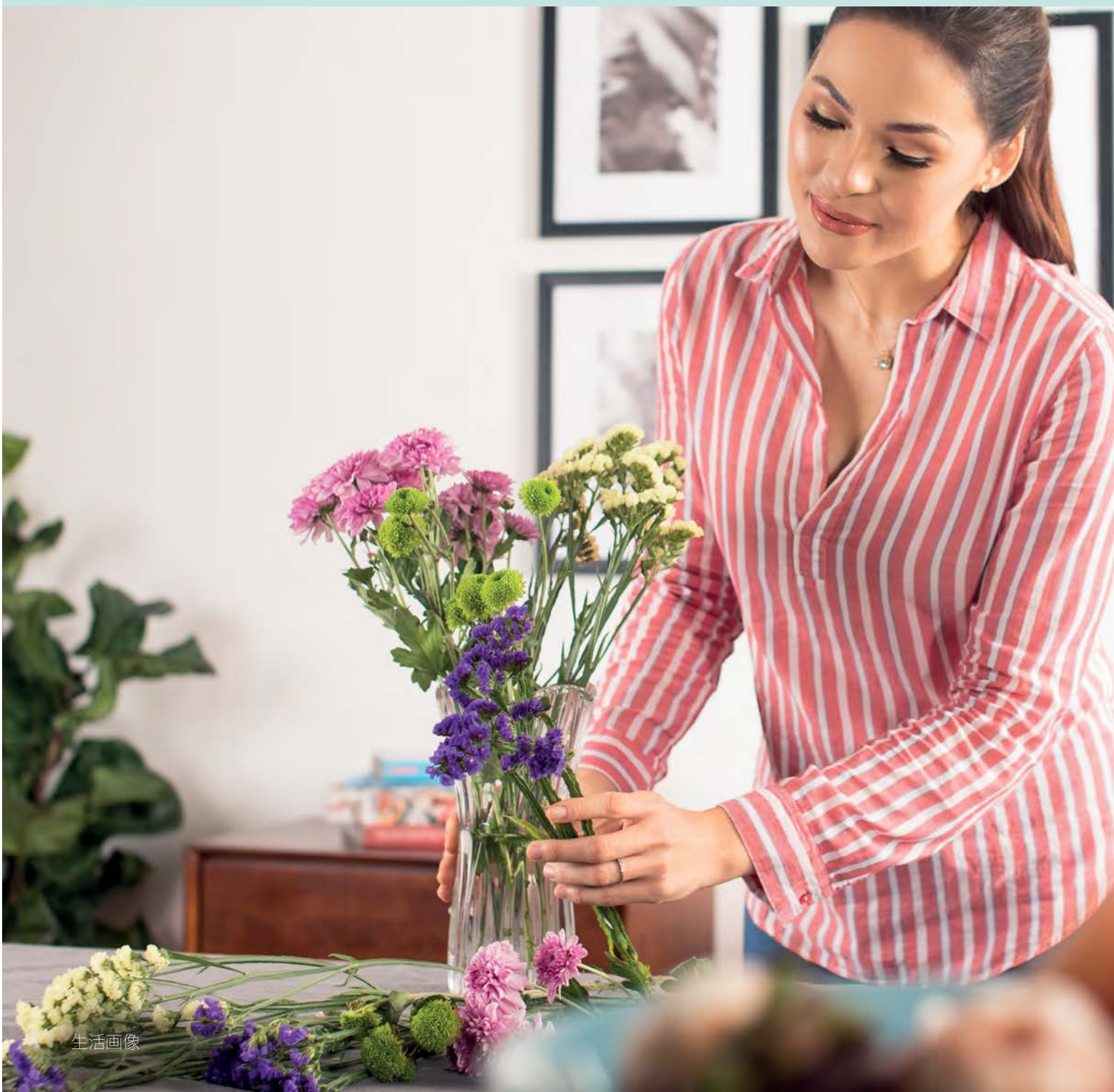
パティオスイートプールエリア
アーティストの視点



コミュニティの暖かさを祝う、多目的な活動用芝生
は、特別な機会、集まり、社会的機能を高めます。



パティオスイート活動用芝生
アーティストの視点



生活画像

ユニット

繁栄するスペース

外からは、家の感覚が浸透し、洞察力に満ちた設計のリビングスペースに達します。パティオスイーツタワー2は、コンテンポラリーなダバオの生活様式にふさわしい、完成され、温かく、居心地の良いさまざまな住居をもたらします。



ユニットの特徴

生活とレジャー

パティオスイートの2番目のタワーは、アベオ最新の高層開発物件を完成させます。27フロアにまたがる222の住居選択は、スタジオから4ベッドルームユニットまでの広々としたリビングスペースで都会のライフスタイルを補完します。

単位面積と寸法

ユニット面積	平方メートル	平方フィート
スタジオ	26	280
ワンベッドルーム	49-52	527-560
2ベッドルーム	81-87	872-936
3ベッドルーム	100-156	1,076-1,679
4ベッドルーム	159-216	1,711-2,325

ユニットの機能と成果物

完全なキッチンシステム (カウンタートップ、キャビネット、シンク)

完全なトイレ設備 (バスルームシンク、トイレ便器、ユニット用シャワーセット、1 BRまたはそれ以上のマスターT&B用フエイシャルミラー)

シャワーエンクロージャー (1BR以上のマスターT&Bのみ)

ベッドルームクローゼット

火災検知および警報システム

オーディオゲスト連絡機器

分割型空調スタブアウト (2BR以降のみ) の支給

窓型空調スタブアウトの支給

CATVコンセントの支給

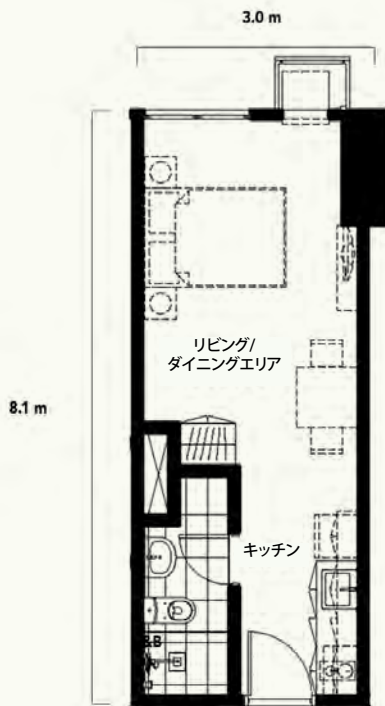
T&Bマルチポイント給湯器の支給
(メイド用T&Bを除く)

ユニット仕上げ*

	フロア	壁	天井
リビング/ダイニング	ウッドラミネート	塗装仕上げ	塗装仕上げ
キッチン	磁器タイル (スタジオを除く)	塗装仕上げ	塗装仕上げ
ベッドルーム	ウッドラミネート (1BR以上)	塗装仕上げ	塗装仕上げ
トイレ&バス	磁器タイル	磁器タイル	塗装仕上げ
メイドの部屋/ユティリティ	セラミックタイル	塗装仕上げ	塗装仕上げ
バルコニー	磁器タイル		塗装仕上げ
その他の素材と仕上げ	花崗岩のキッチンカウンターとマスターT&Bカウンター 積層木製キッチンキャビネットと寝室のクローゼット インテリアパーティションのドライウォール		

*建物の役人によって提出/承認された仕様ごと

パティオスイーツタワー2



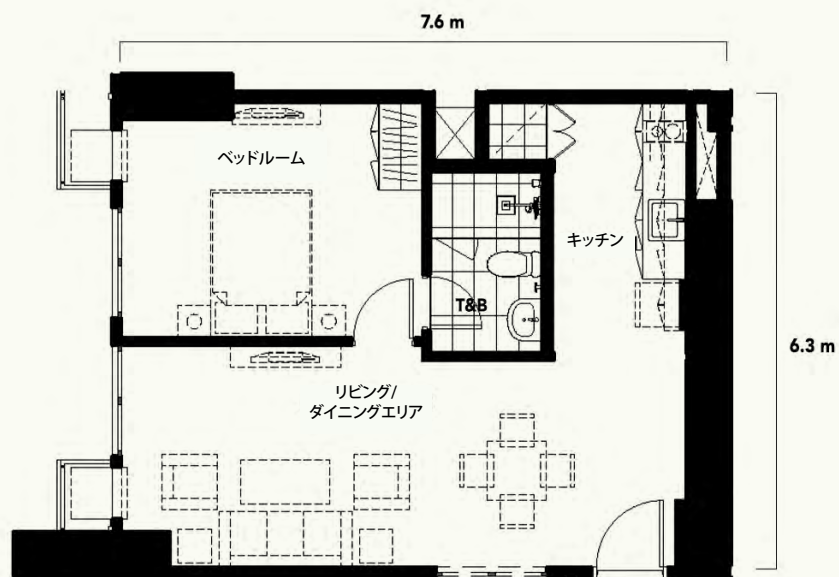
スタジオ

26平方メートル | 280平方フィート

広々としたリビング、ダイニング、ベッドルーム、キッチン、T&Bなど、必要なものだけを備えた家は、現代的な都会人のための柔軟性の高いユニットです。

ユニット面積	平方メートル	平方フィート
リビング/ダイニングエリア	16	172
キッチン	6	65
T&B	4	43
総面積	26	280

*典型的なユニット計画は、推奨される家具レイアウトを反映します。



1ベッドルーム

49平方メートル | 528平方フィート

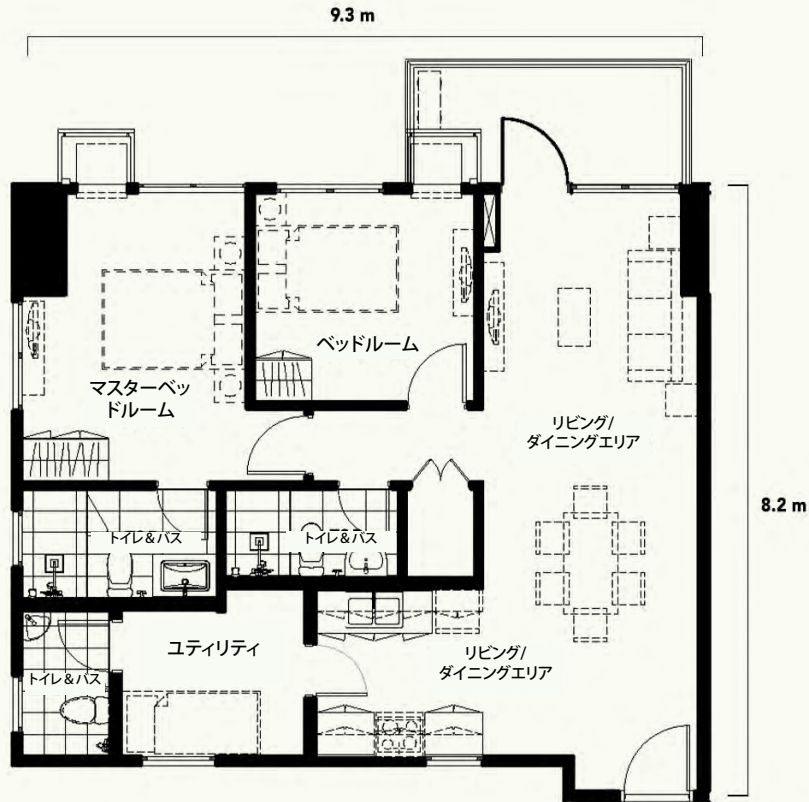
大きな23平方メートルリビングとダイニングエリアは、家族や友人との活気あるお祝いのゆったりとした一日を歓迎します。壁の反対側では、バスルーム付きのT&Bを備えたベッドルームが、毎日の街の賑やかさからの静かな休息になります。

ユニット面積	平方メートル	平方フィート
リビング/ダイニングエリア	23	248
キッチン	7	75
ベッドルーム	14	151
T&B	4	43
ユティリティ	1	11
総面積	49	528

*典型的なユニット計画は、推奨される家具レイアウトを反映します。





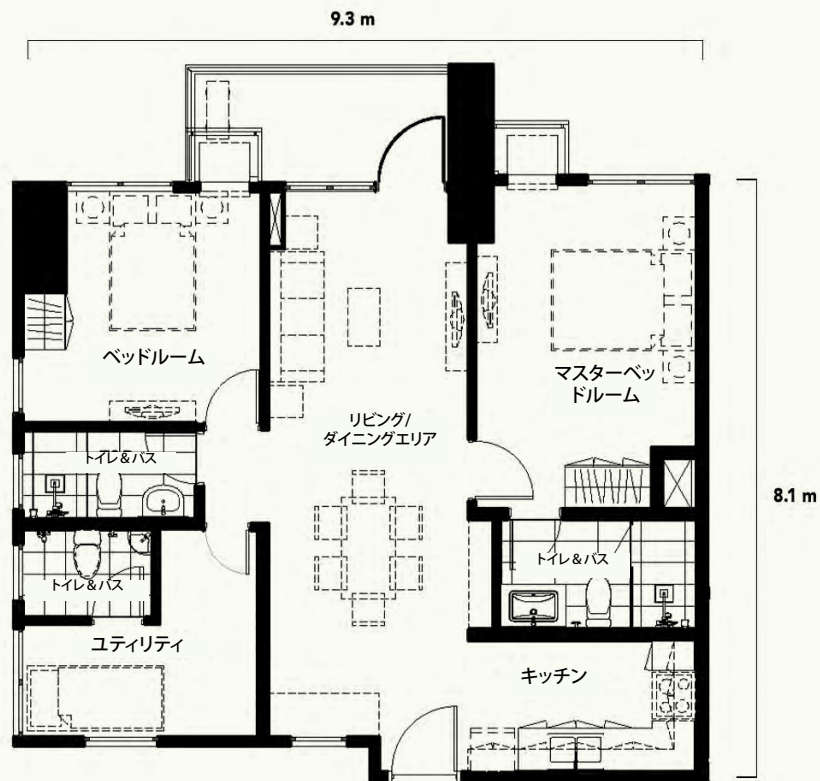


2ベッドルーム

82平方メートル | 883平方フィート

ドアから、広々としたリビングとダイニングエリアが、ゆったりとした広さのバルコニー、心地よい光、空気、街の景色まで共有スペースを広げます。廊下は、ユニットのベッドルームを接続する主要な動脈としてプライバシー感覚を生み出します。

ユニット面積	平方メートル	平方フィート
リビング/ダイニングエリア	28	301
キッチン	6	65
マスターベッドルーム	14	151
マスタートイレ&バス	5	54
ベッドルーム	9	97
トイレ&バス	3	32
メイドの部屋	6	65
メイドのトイレ&バス	3	32
保管庫	1	11
バルコニーとACCU	7	75
総面積	82	883



2ベッドルーム

81平方メートル | 861平方フィート

この2ベッドルーム形式では、リビングとダイニングエリアがユニットの中心点として機能し、一方の側にマスターベッドルーム、もう一方の側にベッドルームへとスペースを分割します。すべての客室は専用バスルーム付きT&Bで設計されています。

ユニット面積	平方メートル	平方フィート
リビング/ダイニングエリア	24	258
キッチン	6	65
マスターベッドルーム	14	151
マスタートイレ&バス	5	54
ベッドルーム	11	118
トイレ&バス	3	32
メイドの部屋	8	86
メイドのトイレ&バス	3	32
バルコニーとACCU	6	65
総面積	81	861

*典型的なユニット計画は、推奨される家具レイアウトを反映します。









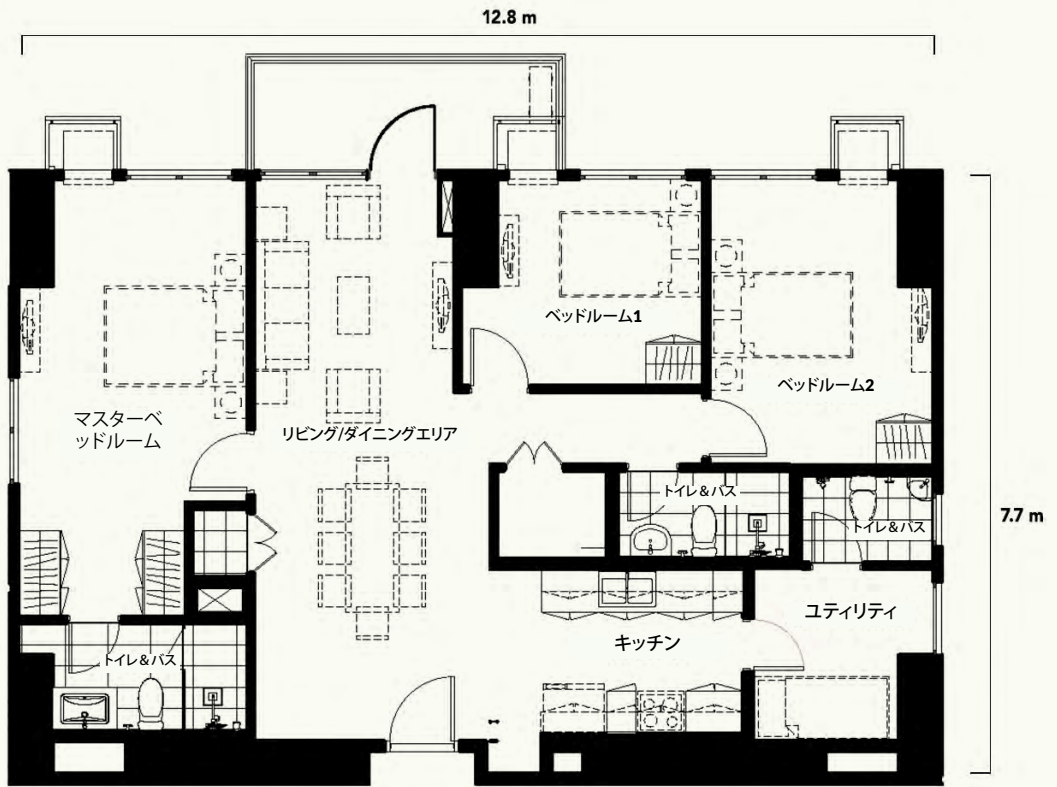
2ベッドルームリビングダイニング
アーティストの視点

3ベッドルーム

110平方メートル | 1,174平方フィート

このボリュームのある3ベッドルームレジデンスには、みんなのためのスペースがあります。広大なリビングとダイニングの廊下は、アブリザーとその向こうの街をバルコニーから眺められます。この中央スペースから離れて、一方の側にキッチンとベッドルーム、もう一方の側にマスターベッドルームがあり、スペース全体の幅に広がっています。

ユニット面積	平方メートル	平方フィート
リビング/ダイニングエリア	29	312
キッチン	10	108
マスターベッドルーム	19	205
マスタートイレ&バス	5	54
ベッドルーム1	10	108
ベッドルーム2	13	140
共有T&B	3	32
メイドの部屋	7	75
メイドのトイレ&バス	3	32
保管庫1	1	11
保管庫2	2	22
バルコニーとACCU	7	75
総面積	110	1,174



代表的なフロアプラン

ローゾン (7F - 23F)

西 / アブリーザモール



東 / サマル / アブリーザプレイス

- スタジオユニット
- 1ベッドルーム
- 2ベッドルーム
- 3ベッドルーム



代表的なフロアプラン

ハイゾーン (25F - 29F)

西 / アブリーザモール



東 / サマル / アブリーザプレイス

- 1ベッドルーム
- 2ベッドルーム
- 3ベッドルーム



*典型的なユニット計画は、推奨される家具レイアウトを反映します。

完成されたシティレジャーリビング

すべてのアルベオランド開発(活気に満ちた地域、画期的なリビングソリューション、マスタープランコミュニティ)が単一ビジョンで個人と苦勞して稼いだ投資を育みます:
あなたに良い生活の場を提供します。

アヤラプロパティマネジメントコーポレーション (APMC) は、完成された都市の余暇生活におけるパティオスイートの約束を果たします。APMCは、最も厳しい家と建築ガイドラインを維持することにより、何世代にもわたって繁栄する健全なコミュニティへの確固たるコミットメントを主張します。

コンサルタント

マスタープランニングと建築設計

AIDEA PHILIPPINES, INC.

2008年にBCI Asiaに認められ、建築設計 (BD) ワールドアーキテクチャ2010のトップ100アーキテクトで86位にランクされた、国内最大の設計の1つです。

景観デザイン

INSPIRA DESIGN CORE INC.

2006年に設立されたコンサルティング会社は、ランドスケープアーキテクチャおよび環境設計に特化した計画および設計サービスを提供することに専念しています。

構造設計

SY^2 + ASSOCIATES, INC.

構造工学の誇りある伝統にしっかりと根を下ろし、1983年の創業以来、コンサルティングエンジニアリングの継続的な実践を維持しました。

共通エリアインテリアデザイン

DESIGN HQ (HIRAYAMA + QUESADA)

Design HQは、クリエイティブデザインで15年以上の経験を持つインテリアデザイン会社であり、ホテル、レストラン、ロビーとアメニティ、モデルユニット、オーダーメイドの家に注力しています。

機械設計、電気設計、防火設計、衛生および配管設計

び配管設計

MEINHARDT PHILIPPINES, INC.

世界で数少ない多面的で真に統合されたエンジニアリング、インフラストラクチャ、およびプロジェクト管理コンサルティング会社の1つ。

リフトコンサルタント

INTERNATIONAL ELEVATOR & EQUIPMENT, INC.

IEEIIは、三菱電機株式会社の古くからの会社であり、関連会社として認められており、国内のエレベーターとエスカレーター的设计、販売、設置、保守のリーダーとして地位を確立しています。

プロジェクト管理

およびゼネコン

MAKATI DEVELOPMENT CORPORATION

アヤラランド独自の建設部門は、フィリピンで最大かつ最も先進的なEPC / CM企業の1つであり、8,000ヘクタール以上の土地を変え、何百万人もの人々の生活を形作った40年以上の建設プロジェクトの経験があります。

プロパティマネージメント

AYALA PROPERTY MANAGEMENT CORP.

アヤラランドの完全子会社は、ビルの管理とメンテナンス、リース管理活動、商業センターと区画のメンテナンス、および特別な技術サービスを含む統合資産管理サービスに従事していました。

幻想的なコラボレーション

ACCENDO

Ayala Land、Inc.の合併会社 およびダバオを拠点とするAnflocor、Accendo Commercial Corp.は、ダイナミックなコミュニティと多様な地域を開発し、新しい境界を設定し、地域の可能性ある世界を共有するというコミットメントを育みます。

ANFLOCOR

ミンダナオ島の有力な管理および投資会社の1つであるAnflocorは、地域の生活の質を向上させるといったビジョンに基づいて、農業、コンテナ港ターミナル運営、包装生産、不動産、トラック輸送、リゾート開発、食料生産およびサービス、マーチャンダイジング、資金調達、ラジオ業務に従事しています。

Anflocorは、Ayala Land Inc.とのパートナーシップにより、アブリーザのあるダバオ市や線トリオのあるカガヤデオロ市など、ミンダナオの成長分野で新しいライフスタイルコンセプトを確立しています。アブリーザとセントリオは、小売先、ホテル、企業環境、居住コミュニティを統合した複合用途の開発物件です。

投資する主な理由

1. プライムロケーション-ミンダナオで最も確立されたライフスタイル地区の中心
2. あなたが住んでいる場所でのんびりしたライフスタイルを満足させる優れた建築設備への直接的なアクセス
3. APMCIによる利便性と資産管理のためのサービス
4. アルベオランドとアヤラランドの実績と評判
5. 高い賃貸利回りの可能性と高い価値評価
6. アルベオのアブリーザ住所を所有する最後の機会

www.alveoland.com.ph
ショールームは1階にあります Abreeza Mall

パティオスイーツタワー2 | LS No. 034076
Brgy. 20-B Poblacion West, J.P. Laurel Ave., Bajada, Davao City
完了日: 2025年12月31日 | HLURB SMR AA-2019/10-033
プロジェクト開発者: Accendo Commercial Corp.
プロジェクトマネージャー: Alveo Land Corp.

ALVEO
an AyalaLand company

ACCENDO
COMMERCIAL CORP.