



露台套房
2号楼

微风轻拂，温暖，平静——在达沃市富有活力的社区，这一名字描绘出其中悠闲怡人的氛围。露台是家庭的延展部分，在室内打造身处室外的感觉——配置开放的草坪、活动空间以及Abreeza其余区域。而套房体现都市休闲风尚，打造优享城市便利的家。



露台套房
2号楼



露台套房2号楼和1号楼（左到右）
艺术家视角



延展处理

对于部分人，进了前门才是家。对于其他人，家可以是四壁之外的任何地方，重要的是让人感到极其自在，并能与所珍视的人联系在一起。家让人找到归属感——归属于一个家庭，一个社区。Alveo Land地产首次展出其最后一座位于达沃市Abreeza区域的住宅楼。室内或室外，这里的家无处不在——露台套房2号楼。

遗产

延展潜力

AYALA LAND地产公司

80多年来，Ayala Land致力于成为菲律宾房地产开发项目的标准，打造国家标志性地标和新兴增长中心。Ayala Land提供一系列蓬勃发展的开发项目，从可持续的混合使用环境，到多代同堂住宅、现代办公空间和动态零售目的地——为更多的人改善土地和丰富生活。

ALVEO LAND地产公司

Alveo Land延续打造卓越产业的传统，贯彻创新精神。以全新的生活理念和生活解决方案，践行承诺。Alveo Land借助活力之城Mindanaoan所提供的巨大可能性，在快速发展的增长中心建有完整的生活方式总体规划。





Abreeza区域
实景照片

达沃市

岛城氛围, 大城市活力

达沃市融合全景景观与新兴城市景观，所体现的舒适悠闲魅力，也很快转变成势不可挡的经济力量。达沃都市占地2,444平方千米，是全国最大的城市，也是菲律宾最重要的城市中心之一。2018年，以8.6%的GDP增长率保持国内增长最快区域经济之一地位。在全球范围内，达沃市还拥有BIMP-EAGA（文莱-印度尼西亚-马来西亚-菲律宾东盟东部增长区）最大城市市场。

持续完善的民政政策和项目计划为Davao市打造安全的氛围。安全、效率和生产率——这是一个追求投资与生活蓬勃发展的当代模范城市。各处兴起的基础设施建设和繁荣的经济，加上当地丰富的自然资源、令人惊叹的旅游环境以及多样的文化和民族风情，共同诠释为什么皇冠明珠Mindanao岛值得一游。

DAVAO市数据

| | |
|------|---------------------|
| 第2名 | 经济增长率 ¹ |
| 第5名 | 地区生产总值 ² |
| 160万 | 人口 ³ |
| 150万 | 旅游人数 ⁴ |

资料来源: 1 国民经济发展(NEDA), 2018
2 菲律宾统计局(PSA), 2018
3 菲律宾统计局(PSA), 2015
4 旅游部,(2019上半年)





生活方式照片

ABREEZA住宅区

城市和谐

Abreeza住宅区体现了达沃市独特的生活方式——轻松并富有活力。Mindanao岛最受欢迎的生活居住地将达沃市打造为充满活力的城市中心，休闲、娱乐和商务活动遍及各处。



总体规划

当代框架

Abreeza是达沃市最具活力的混合用途区，也是集生活方式、商业、娱乐和休闲空间于一体的完整城市休闲体验区。

AYALA MALLS ABREEZA购物中心

Mindanao岛首个Ayala购物中心，是由300多家主要商店构成的活力生活方式和娱乐体验区域。从本地到国际的零售和餐饮行业，都在该市开设第一家门店。

SEDA ABREEZA酒店

配备186间客房的精品城市生活酒店，直穿过Ayala Malls Aerecza购物中心。Seda是一家舒适、便捷的酒店，可快速通往商场目的地和热门景点——也是该地区可选的顶级酒店之一。

ABREEZA企业中心

作为该地区业务流程外包(BPO)产业发展的中心，Abreexe企业中心为本地和国际企业提供现代化的办公空间，并扩大了国家在这一领域的投资可能性。

ABREEZA住宅区

Alveo Land地产在Abreeza的第一座住宅楼，26层住宅社区展现一流的城市便利性和战略性国际化地标的威望。

ABREEZA PLACE住宅楼

Alveo Land地产在Abreeza的第二个开发项目，两座塔楼的设计旨在体现自然观感与闲适放松的氛围，并融合时尚与现代人文气息，展示该地区的丰富灵感与活力。

AVIDA TOWERS ABREEZA住宅楼

Avida Land地产在Abreeza的第一座住宅楼，23层的建筑以巧妙设计诠释城市生活的核心理念，并最大限度地利用空间。坐落于地区战略性地理位置，提供多样性和可通达性。



场地开发计划
艺术家视角

- | | |
|---------------------------|---------------------------|
| A Seda Abreeza酒店 | E Abreeza Place 1号楼 |
| B Abreeza Residences住宅区 | F Abreeza Place 2号楼 |
| C Ayala Malls Abreeza购物中心 | G 露台套房 1号楼 |
| D Abreeza企业中心 | H 露台套房 2号楼 |
| | I Avida Towers Abreeza住宅楼 |



附近的地点

周边配套

顶级休闲娱乐地、住宅开发区、领先的教育机构、生活方式中心和蓬勃发展的自然旅游景点——这一切构造了充满活力的当代大都市达沃市。占地10公顷的Abreeza区域距Fransisco Bangoy国际机场仅20分钟车程，也是Ayala Land地产公司在达沃市的首个混合用途社区。Abreeza位于J.P.Laurel大道沿线，即该市的主要干道之一，因此可通达该地区的中心接入点和设施。

购物中心/超市

| | |
|-------------------------------------|--------|
| Ayala Malls Abreeza | 280 m |
| NCCC Mall (formerly Victoria Plaza) | 1.0 km |
| Gaisano Mall of Davao | 1.7 km |
| Robinsons Supermarket Cybergate | 1.7 km |
| SM Lanang Premier | 3.3 km |
| Victoria Plaza | 1.0 km |

酒店

| | |
|--------------------------------|--------|
| Seda Abreeza | 290 m |
| Obsidian Suites Hotel | 700 m |
| The Pinnacle Hotel and Suites | 2.6 km |
| Marco Polo Davao | 2.7 km |
| Red Planet Hotel Davao | 2.3 km |
| Crown Regency Residences | 1.7 km |
| D Leonor Hotel | 1.2 km |
| The Ritz Hotel at Garden Oasis | 1.8 km |

教堂

| | |
|---------------------|--------|
| Redemptorist Church | 500 m |
| Sacred Heart Parish | 1.0 km |
| Assumption Church | 2.1 km |
| Sta. Ana Shrine | 2.3 km |

医院

| | |
|--|--------|
| Davao Medical School Foundation Hospital | 1.3 km |
| Southern Philippines Medical Center | 2.0 km |
| San Pedro Hospital | 2.1 km |
| Metro Davao Medical and Research Center | 700 m |
| Brokenshire Hospital | 2.8 km |

学校

| | |
|--|--------|
| Davao Medical School Foundation | 1.3 km |
| University of Southeastern Philippines | 900 m |
| Stella Maris Academy | 1.0 km |
| Davao Christian High School | 2.0 km |
| Davao Central High School | 2.1 km |
| Assumption College of Davao | 1.9 km |
| San Pedro College | 2.2 km |
| Holy Cross of Davao College | 2.5 km |
| Ateneo de Davao University | 2.5 km |

商务中心

| | |
|---------------------------|--------|
| Abreeza Corporate Center | 500 m |
| Landco Corporate Center | 1.0 km |
| Pryce Tower | 1.1 km |
| Davao Convention Center | 1.8 km |
| Robinsons Cybergate Delta | 1.7 km |



ABREEZA住宅区

- Abreeza Corporate Center
- Ayala Malls Abreeza
- Seda Abreeza
- Abreeza Residences
- Abreeza Place Towers One and Two
- Patio Suites Tower 1
- Avida Towers Abreeza

室内、外的生活

露台套房2号楼周边蕴藏一系列生活可能性——配备满足日常休闲和娱乐活动的环境、多种零售选择和广阔的生活空间。Alveo Land地产在Abreeza的最后一座住宅楼，以27层的垂直式社区打造城市避风港，令居家、周边环境与日常活动节奏和谐一致，谱出生活的最佳状态。





生活方式照片

项目开发摘要

| | |
|-------------|--|
| 项目名称 | 露台套房 |
| 地址 | Brgy. 20-B, Poblacion West, Bajada, Davao City |
| 项目开发人员 | Accendo商业公司 |
| 项目经理&市场营销代理 | Alveo Land地产公司 |
| 开发类型 | Abreeza中央住宅区内的一栋双塔高层住宅公寓。 |

基本信息

| | 1号楼 | 2号楼 |
|--------------------|-------------|-------------|
| 单元数量 | 243 | 222 |
| 层数 (不包括屋顶板) | 26 | 27 |
| 每层单元数量 | 13 | 10 |
| 停车楼层数 | 4 | 4 |
| 电梯数量 | 3 | 3 |
| 地面到天花板高度 (住宅楼层) | 2.40米到2.70米 | |
| 楼道宽度 | 1.50米 | |
| 电梯大堂宽度 | 2.5米 | |
| 竣工日期 | 2022年12月1日 | 2025年12月31日 |





露台套房2号楼
艺术家视角

建筑特点

基本设计

现代设计、先进设施、高效维护、安全性和管理系统共同打造舒适与便捷的城市居住区域。Alveo Land地产最大化利用资源，提高效率，保障居民、投资者和各种利益相关者的长期价值回报。露台套房2号楼融合可持续发展技术，旨在建设经久不衰的社区。

建筑特点

底层大堂

舒适的甲板（位于6楼）

室内设计大堂和指定公共区域

邮件收发室

停电时为住宅单元分配应急供电。

火灾探测、警报和消防洒水系统

每层住宅楼设置有两（2）个安全出口

指定区域配置安全监控摄像头

可持续性特点

符合绿色建筑规范

最大化自然采光

公共区域配置低能耗照明灯具

电梯大堂和楼道走廊可自然通风

配备雨水收集系统

双冲水马桶





Al Fresco休息室
艺术家视角

便捷设施

聚集地

以标志性的露台设计，打造交流互动与休闲娱乐的场地，并营造归属感。配备宽敞的室外休闲舒适区，囊括泳池，更衣室和多用途的绿色开放空间。底层宽阔草坪可灵活用以举办各类日常庆祝活动，为所有人营造家的感觉。

室内设施

- A 会议室
- B 体育馆
- C 多功能厅

室外设施

- D 成人泳池
- E 儿童泳池
- F 草坪活动区
- G 草坪游戏区
- H AI Fresco休息室
- I Great Lawn大草坪
(位于一楼)

1BR 1BR 1BR
X05 X06 X07
49sq.m 49sq.m 49sq.m

2BR
X03
82sq.m

1BR
X02
50sq.m

2BR
X02
82sq.m





Great Lawn大草坪是一片广阔的绿地。在那里举办的休闲娱乐、放松和庆祝活动，令每一天都充满清新活力。



露台套房Great Lawn大草坪
艺术家视角



灵感源于共享露台概念，广阔的舒适空间，也为所有年龄段一系列日常活动需求提供可能。



露台套房泳池区域
艺术家视角



多功能草坪活动区完善特殊场合、聚会和社会功能，可在此庆祝社区的温暖。



露台套房草坪活动区
艺术家视角



生活方式照片

单元

蓬勃发展的空间

由室外到室内，家的感觉处处弥漫，并最终汇聚在极富想法、巧妙设计的生活空间中。露台套房2号楼融合一系列当代达沃市生活方式——和谐完整、温馨怡人和友好热情。



单元特点

生活与休闲

第二幢楼的露台套房竣工，预示Aveo地产的最新高层开发的结束。跨越27层的222间住宅，与城市生活方式相得益彰，无论单间或四居室都具备广阔的生活空间。

单元面积和尺寸

| 单元面积 | 平方米 | 平方英尺 |
|------|---------|-------------|
| 单间 | 26 | 280 |
| 一间卧室 | 49-52 | 527-560 |
| 两间卧室 | 81-87 | 872-936 |
| 三间卧室 | 100-156 | 1,076-1,679 |
| 四间卧室 | 159-216 | 1,711-2,325 |

单元特点&可交付性

完整的厨房系统（台面、橱柜和洗碗池）

完整的卫生间设备（浴室盥洗盆、马桶、所有单元的淋浴装置以及仅用于1BR及以上的主T&B面镜）

淋浴间（仅适用于1BR及以上的主T&B）

卧室壁橱

火灾探测报警系统

可对话门铃

提供分体式空调（仅适用于2BR及以上）

提供窗式空调

提供有线电视插座

提供T&B多点热水器（女佣T&B除外）

单元饰面*

| | 地板 | 墙壁 | 天花板 |
|----------|--|------|------|
| 客厅/餐厅 | 木质层压板 | 油漆饰面 | 油漆饰面 |
| 厨房 | 瓷砖 (单间除外) | 油漆饰面 | 油漆饰面 |
| 卧室 | 木质层压板 (1BR及以上) | 油漆饰面 | 油漆饰面 |
| 卫生间&浴室 | 瓷砖 | 瓷砖 | 油漆饰面 |
| 女佣房/公用设施 | 陶砖 | 油漆饰面 | 油漆饰面 |
| 阳台 | 瓷砖 | | 油漆饰面 |
| 其他材质和饰面 | 花岗岩厨房台面和主厕所和浴缸柜台 层压木橱柜和卧室壁橱 内隔墙用干墙 | | |

* 根据建筑官员提交/批准的规范

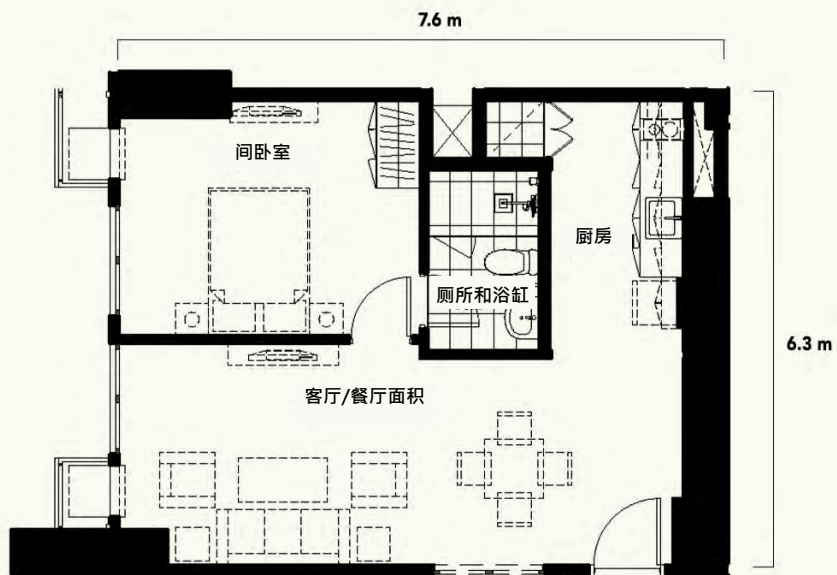


单间

26平方米 | 280平方英尺

你的家里只有基本的东西——一个宽敞的客厅、餐厅、卧室、厨房和厕所和浴缸——为当代都市人打造高灵活的居住单元。

| 单元面积 | 平方米 | 平方英尺 |
|---------|-----|------|
| 客厅/餐厅面积 | 16 | 172 |
| 厨房 | 6 | 65 |
| 厕所和浴缸 | 4 | 43 |
| 总面积 | 26 | 280 |

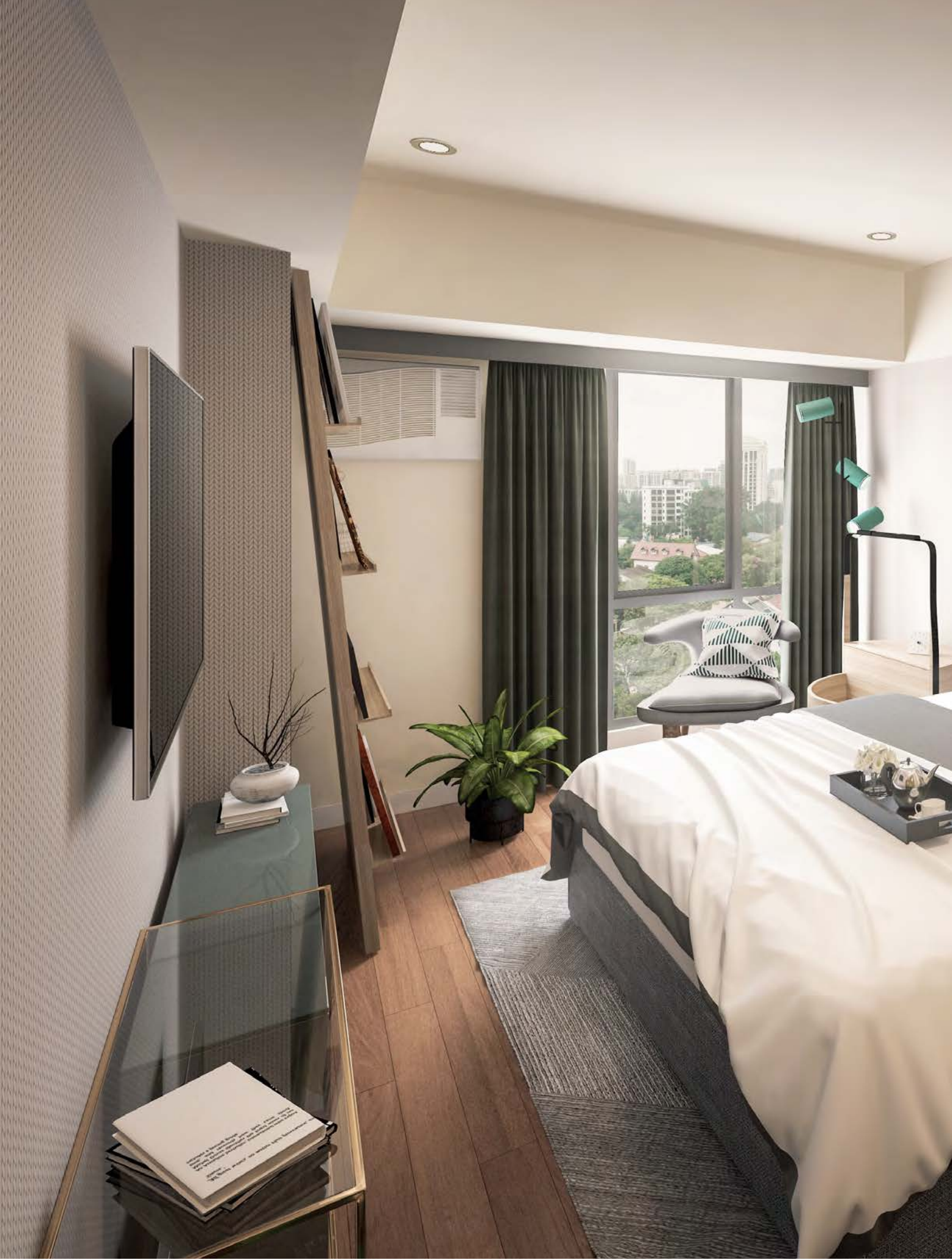


一间卧室

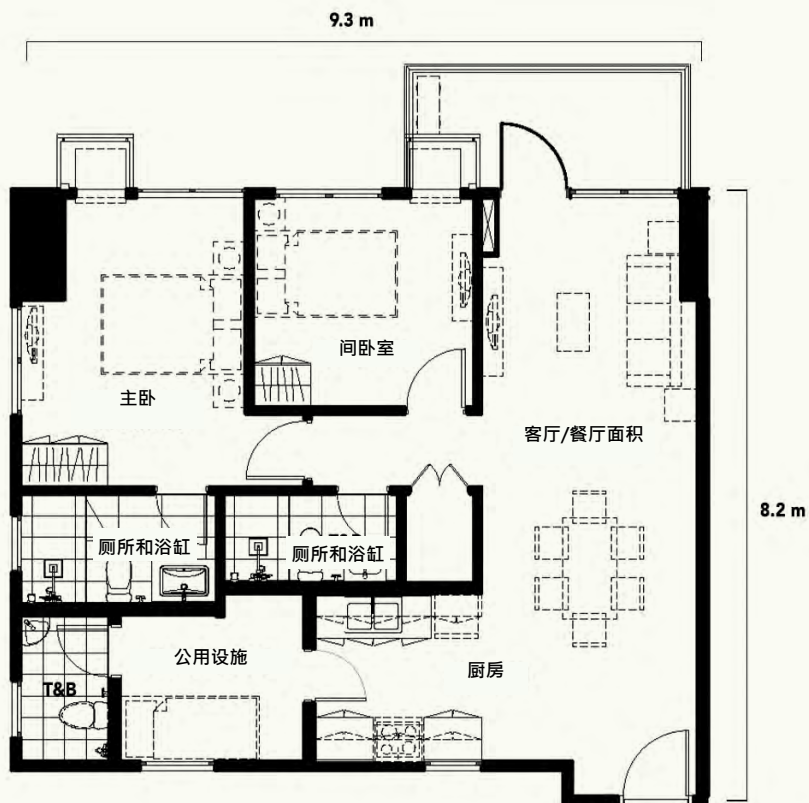
49平方米 | 528平方英尺

占地23平方米的宽敞客厅和餐厅区域，可与家人朋友一起庆祝轻松愉快的节日。在墙的另一侧，是带独立卫浴厕所和浴缸的卧室，让你在城市的日常喧嚣中可以安静地休息。

| 单元面积 | 平方米 | 平方英尺 |
|---------|-----|------|
| 客厅/餐厅面积 | 23 | 248 |
| 厨房 | 7 | 75 |
| 间卧室 | 14 | 151 |
| 厕所和浴缸 | 4 | 43 |
| 公用设施 | 1 | 11 |
| 总面积 | 49 | 528 |





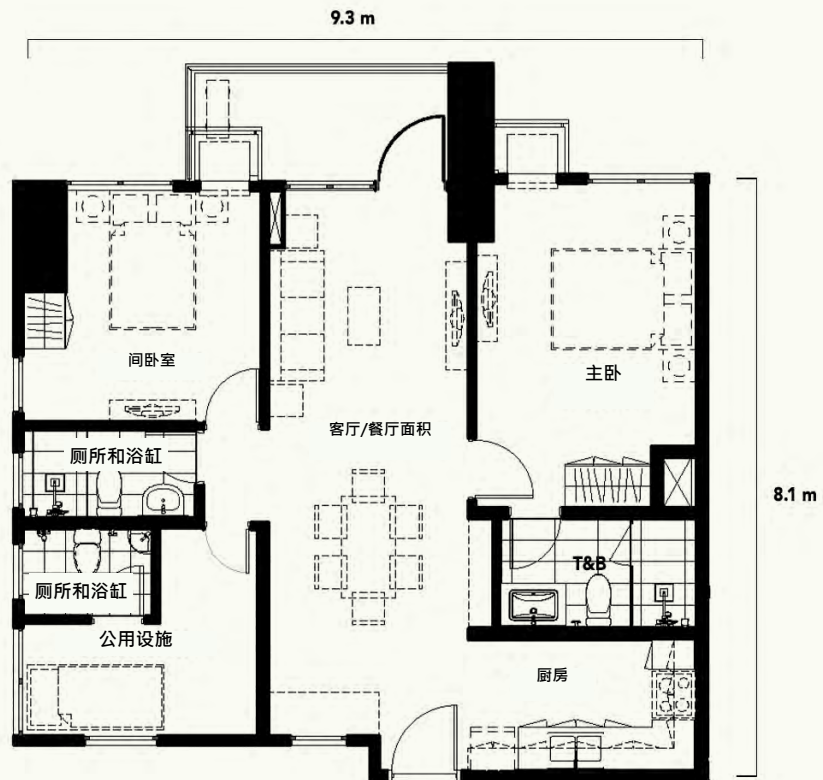


两间卧室

82平方米 | 883平方英尺

从门开始，宽敞的客厅和餐厅区一直延伸到开阔阳台，可自由享受光线、空气、城市景观与微风。走廊作为连接卧室的主干道，也可营造出私密感。

| 单元面积 | 平方米 | 平方英尺 |
|-----------|-----|------|
| 客厅/餐厅面积 | 28 | 301 |
| 厨房 | 6 | 65 |
| 主卧 | 14 | 151 |
| 主厕所和浴缸 | 5 | 54 |
| 卧室 | 9 | 97 |
| 厕所和浴缸 | 3 | 32 |
| 女佣房 | 6 | 65 |
| 女佣厕所和浴缸 | 3 | 32 |
| 仓库 | 1 | 11 |
| 阳台 & ACCU | 7 | 75 |
| 总面积 | 82 | 883 |



两间卧室

81平方米 | 861平方英尺

两间卧室的房型以客厅和餐厅区作为单元中心点，将主卧分隔在一侧，其余卧室在另一侧。所有卧室均设计带有独立卫浴间和浴缸。

| 单元面积 | 平方米 | 平方英尺 |
|-----------|-----|------|
| 客厅/餐厅面积 | 24 | 258 |
| 厨房 | 6 | 65 |
| 主卧 | 14 | 151 |
| 主厕所和浴缸 | 5 | 54 |
| 卧室 | 11 | 118 |
| 厕所和浴缸 | 3 | 32 |
| 女佣房 | 8 | 86 |
| 女佣厕所和浴缸 | 3 | 32 |
| 阳台 & ACCU | 6 | 65 |
| 总面积 | 81 | 861 |

*标准单元平面图可用以参考家具布局









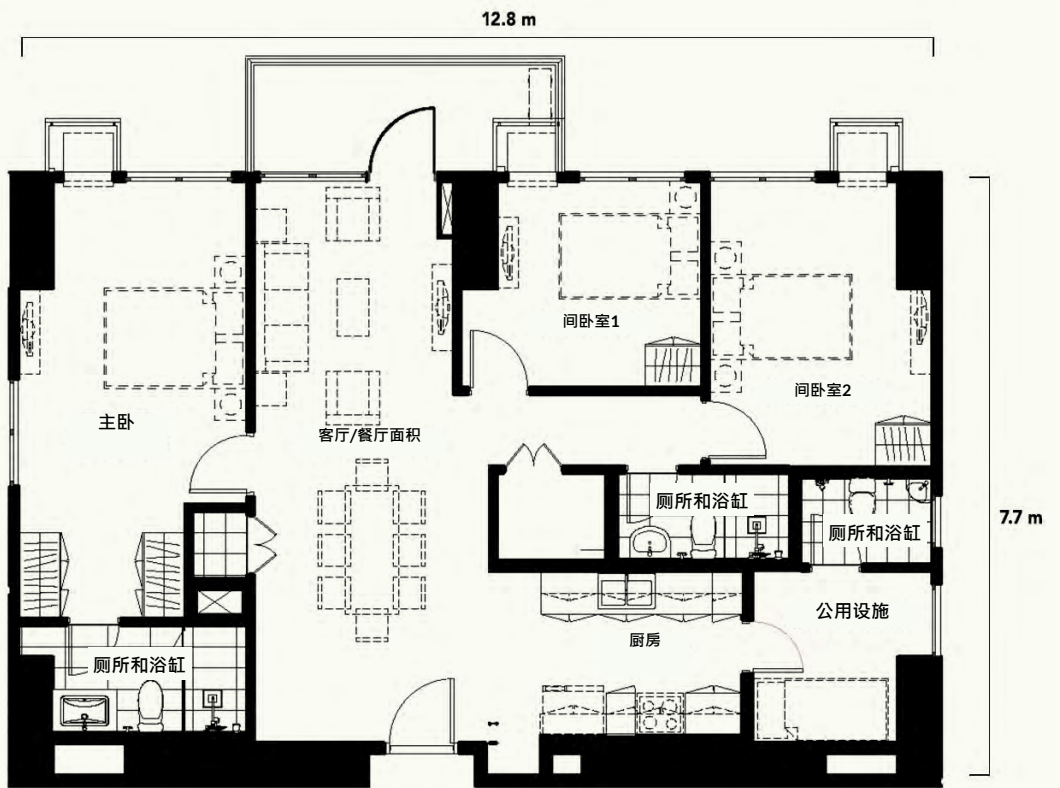
两居室客厅-餐厅
艺术家视角

三间卧室

110平方米 | 1,174平方英尺

宽敞的三居室住宅，为所有人提供充足空间。客厅和餐厅走廊连通可俯瞰Abreeza与城市景观的阳台。从这个中心空间出发，一侧是厨房和卧室，另一侧是横跨整个空间宽度的主卧。

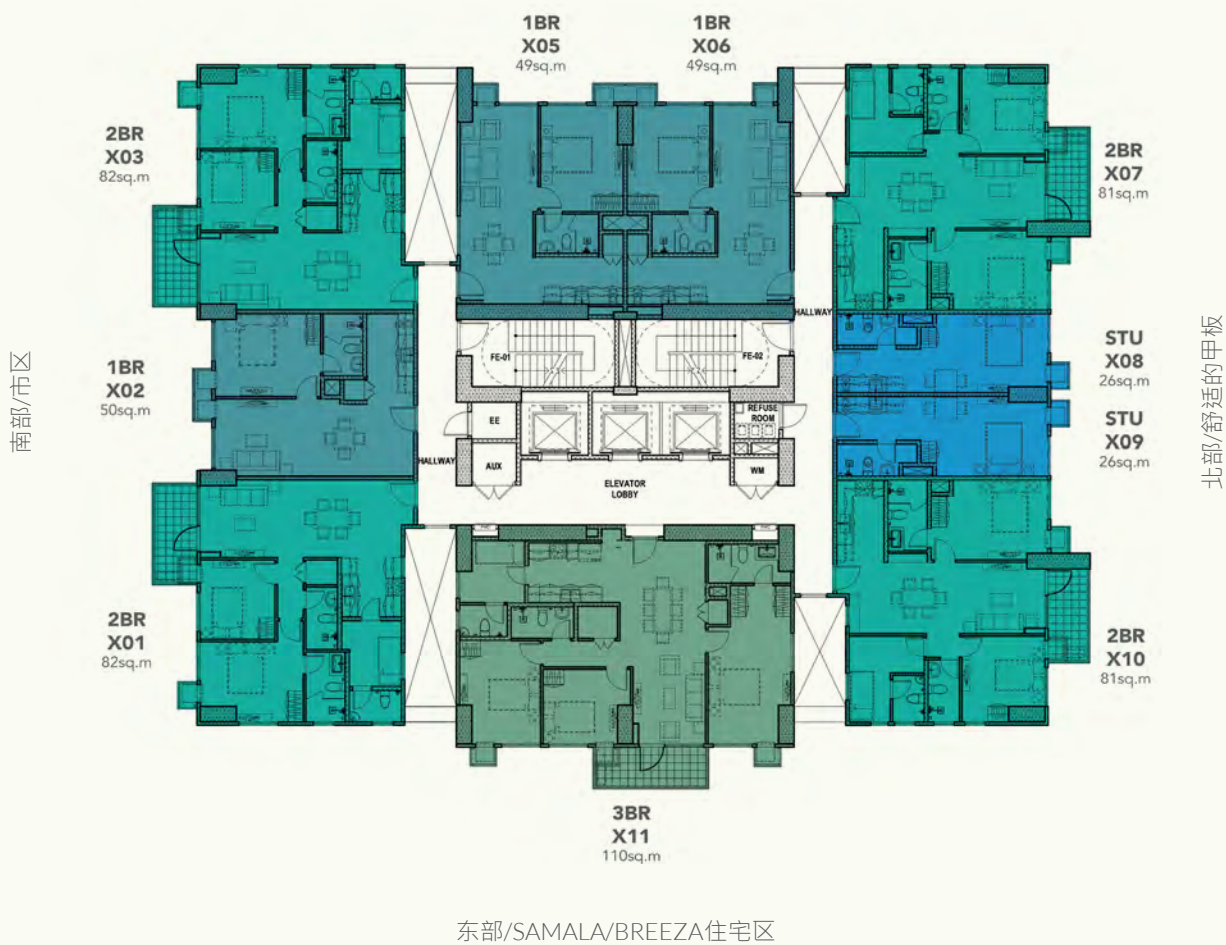
| 单元面积 | 平方米 | 平方英尺 |
|-----------|-----|-------|
| 客厅/餐厅面积 | 29 | 312 |
| 厨房 | 10 | 108 |
| 主卧 | 19 | 205 |
| 主厕所和浴缸 | 5 | 54 |
| 卧室 1 | 10 | 108 |
| 卧室 2 | 13 | 140 |
| 公共 厕所和浴缸 | 3 | 32 |
| 女佣房 | 7 | 75 |
| 女佣 厕所和浴缸 | 3 | 32 |
| 仓库 1 | 1 | 11 |
| 仓库 2 | 2 | 22 |
| 阳台 & ACCU | 7 | 75 |
| 总面积 | 110 | 1,174 |



标准楼层平面图

低空区 (7F - 23F)

西部/ABREEZA购物中心



*标准单元平面图可用以参考家具布局

标准楼层平面图

高空区 (25F - 29F)

西部/ABREEZA购物中心



东部/SAMALA/BREEZA住宅区

- 一间卧室
- 两间卧室
- 三间卧室



*标准单元平面图可用以参考家具布局

完整的城市休闲生活

所有Alveo Land地产开发项目——欣欣向荣的社区环境、突破性的生活解决方案、精心规划的社区——都为个人和来之不易的投资者展现一种独特的愿景：为你打造一个安居乐业的地方。

Ayala物业管理公司(APMC)将践行对露台套房的承诺，以专业的物业维护和服务，提供完整的城市休闲生活。APMC依循最严格的住宅和建筑指导方针，坚决履行对健康社区许下的承诺，并必将在几代人中持续蓬勃地发展。

顾问

总体规划与建筑设计

AIDEA PHILIPPINES, INC. 公司

2008年被BCI Asia认可的全国最大的设计公司之一，在建筑设计(BD)世界建筑2010年百强建筑师中排名第86位。

景观设计

INSPIRA DESIGN CORE INC. 公司

2006年成立的咨询公司，致力于对风景园林和环境设计提供规划设计服务。

结构设计

SY^2 + ASSOCIATES, INC. 公司

根基于引以为傲的传统结构工程，自1983年成立以来一直从事咨询工程。

公共区域室内设计

DESIGN HQ (HIRAYAMA + QUESADA)

DESIGN HQ是一家拥有超过15年创意设计经验的室内设计公司，主要工作领域囊括酒店、餐厅、大堂和便利设施、样板间和定制住宅。

机械、电气、消防、卫生&管道设计

MEINHARDT PHILIPPINES, INC. 公司

全球为数不多的多学科和真正集成工程、基础设施和项目管理咨询的公司之一。

电梯顾问

INTERNATIONAL ELEVATOR & EQUIPMENT, INC. 公司

作为Mitsubishi Electric Corporation三菱电机公司公认，并拥有悠久历史的附属公司，IEEI已成为国内电梯和自动扶梯设计、销售、安装和维护的领导者。

项目管理

& 总承包商

MAKATI DEVELOPMENT CORPORATION

Ayala Land地产公司的建筑部门，也是菲律宾最大、最先进的工程总承包/施工管理(EPC/CM)公司之一；拥有40多年建设经验，改造了8,000多公顷土地，并塑造了数百万人的生活。

物业管理

AYALA 物业管理公司

Ayala Land地产的全资子公司，从事综合物业管理服务，包括建筑管理和维护、租赁管理活动、商业中心和分区维护以及特殊技术服务。

有远见的合作

ACCENDO

由Ayala Land, Inc.公司、总部位达沃市的Anfloco以及Accendo Commercial Corp.公司成立的合资企业，致力于发展蓬勃生机的多样化社区，并在该地区建立新的边界和共享世界的各种可能性。

ANFLOCOR

Anfloco是Mindanao岛领先的管理和投资公司之一，主要从事农业、集装箱港口码头运营、包装生产、房地产、卡车运输、度假村开发、食品生产和服务、商品销售、融资和无线电运营，以提升生活质量为宗旨。

Anfloco与Ayala Land Inc.公司合作，在Mindanao岛增长地区建立了新的生活方式，如Davao市的Abreeza住宅区和Cagayan de Oro市的Centrio住宅区。Abreeza和Centrio是混合用途开发项目，即融合了零售目的地、酒店、企业环境和住宅社区。

投资的几大首要理由

1. 黄金地段——位于Mindanao岛发展最为完善的生活区中心
2. 优享卓越的建筑设施组合，满足休闲生活的需求
3. 便捷服务和APMC物业管理
4. Alveo Land地产和Ayala Land地产的交易记录和业务声誉
5. 高租金收益和高增值潜力
6. 在Alveo拥有Abreeza住宅的最后机会

www.alveoland.com.ph
一楼陈列室 Abreeza Mall

露台套房2号楼 | LS No. 034076

Brgy. 20-B Poblacion West, J.P. Laurel Ave., Bajada, Davao City
竣工日期: 2025年12月31日 | HLURB SMR AA-2019/10-033
项目开发人员: Accendo 商业公司
项目经理: Alveo Land 地产公司

