



Sentrove

Cloverleaf



Sentrove
藝術家視角

從「距離不遠」到「已在此處」——您將有更多的時間去品味每天。

Alveo Land 讓您攜手 Sentrove，輕鬆進入奎松市的生命之流——Sentrove 在 Cloverleaf，是一個令人耳目一新的垂直社區，同時是 Ayala Land 的第一個袖珍城市區。

家裡佈滿生活氣息

融合了日常運動和平衡作息，這個兼顧工作和幸福的空間，揭開了 Ayala 北馬尼拉門戶完整的城市體驗。

源於 *sentro*（中心）和 *trove*，這個名字表達了對家的熟悉感，在一個充滿活力的地方散發開來。一個令人耳目一新的社區發掘出生活的寶藏，在此處帶給您一種完整的城市體驗。

統一的願景

AYALA LAND 樹立了菲律賓房地產開發的標準。80 多年來，Ayala Land 完成了總體規劃藍圖，從可持續的綜合成長中心到跨時代住宅——我們的願景為：為更多人改善用地並豐富他們的生活。

ALVEO LAND 承載著創新精神，深植於 Ayala Land 獨特的傳統之上。追求卓越，進一步突破界限，為綜合社區和多樣化的社區提供新鮮的生活方式概念和創新的生活解決方案。





奎鬆城

簡單融入到生活中

QC 曾經是國家的首都，今天是一個新興的亞洲中心，300 多萬激情滿滿的人住在此處。這是一個佔地 16,000 公頃的大城市，至少有 60,000 家企業和 700,000 多個住戶。它被定位為大都會生活方式和企業中心之一，其高度的戰略位置是大都會和北呂宋精英的匯集之地。

廣泛的道路網連接著家庭、企業總部、學術中心和娛樂熱點，QC 仍然是一個理想的平衡工作與生活的中間地帶。在連接中心處，可以輕鬆的在城中穿梭。

附近開發

移動性為核心

在 Cloverleaf，生活開啟了一系列可能性，Ayala 的北馬尼拉門戶，合併了 EDSA 和 A. Bonifacio，並透過天路第三階段項目直接連接到馬卡迪和南部。

透過整合通勤者和行人的綜合交通系統，在更短的時間內獲得更多的土地。位於中心地帶，半徑為 3 公里的範圍內，有 Caloocan, QC, Valenzuela 和 Malabon。它的關鍵地理優勢使它可以全方位地拓展業務和發掘充滿活力的生活方式。



Ayala Malls Cloverleaf
實際圖片

周邊地圖

教育機構

馬尼拉中央大學	2.7 公里
恩典基督教學校	2.0 公里
菲律賓科學高中	6.5 公里
奎鬆克萊特學校	8.3 公里
新紀元大學	8.2 公里
聖托馬斯大學	6.2 公里
菲律賓大學	8.8 公里
東方大學	7.4 公里
遠東大學	7.3 公里
菲律賓文華學院	3.2 公里

醫療機構

聖路加醫療中心	8.2 公里
退伍軍人紀念醫療中心	6.7 公里
菲律賓兒童醫療中心	6.0 公里
國家腎臟和移植研究所	6.9 公里
菲律賓心臟中心	6.9 公里
菲律賓肺部中心	6.6 公里
東大道醫療中心	6.8 公里
菲律賓骨科中心	5.5 公里
國會醫療中心	6.4 公里

宗教機構

聖約瑟工人教區	1.0 公里
聖瑪利亞教區	3.3 公里
聖母希望堂區教堂	4.9 公里
Sta.Rita de Cascia 教區	4.8 公里
迦密山聖母教區教堂	6.2 公里
耶穌和瑪麗之心教區	6.2 公里

零售據點

Ayala 購物中 Cloverleaf	0.1 公里
TriNoma	4.6 公里
Ayala 購物中 Vertis North	5.2 公里
SM North EDSA	4.5 公里
SM City Valenzuela	5.9 公里
Fisher 購物中	6.6 公里
Landers Superstore	2.1 公里
SM City Valenzuela	5.9 公里
S&R Congressional	3.3 公里

文化地標和開放場所

退伍軍人紀念高爾夫俱樂部	5.3 公里
尼諾-阿基諾公園和野生動物中心	8.1 公里
奎鬆紀念圈	7.7 公里
中國城	8.8 公里
瓦倫祖拉市人民公園	7.2 公里

主幹道和各分支道

輕軌巴林塔瓦克站	0.8 公里
A. Bonifacio 大道	0.4 公里
EDSA	0.6 公里
天路第三階段 3 巴林塔瓦克匝道	1.4 公里
紀念碑圈	2.5 公里
NLEX 巴林塔瓦克收費廣場	2.8 公里
奎鬆大道	5.4 公里

ALVEO 項目附近

高地公園	6.1 公里
Orean Place	6.5 公里



CLOVERLEAF

充滿活力的總體規劃

Ayala Land 將您的目光投向位於地鐵中心的清新環境。Cloverleaf 透過 NLEX-SLEX 天路和捷運/輕軌站，為大馬尼拉和北呂宋其他地區提供了一個戰略性交匯點。

在馬尼拉北部和 Ayala 的第一個袖珍城市區，您只需幾步之遙就可以得到您所需要的一切。在這個佔地 11 公頃的綜合開發項目，有著完整的城市便利設施，融合商業和娛樂於一體，活力十足。您可以在人行道上悠閒地散步，或者沉浸在 Ayala 購物中心 Cloverleaf 新開設的購物、餐飲和娛樂概念的氣氛中。從家到辦公室再回到家，生活很充實。



Cloverleaf Estate
藝術家視角



Cloverleaf 據點開發計劃
藝術家視角

據點開發方案

匯集於一體

為平衡的生活方式進行總體規劃，Cloverleaf 將住宅樓、零售區和辦公空間無縫整合，在城市景觀中連接工作和健康場所。

- A Ayala 購物中心 Cloverleaf 1 期
- B 阿維達塔樓 Cloverleaf
- C Sentrove
- D Alveo Cloverleaf 2 期
- E 零售帶/景觀步行街
- F 未來發展
- G 混合使用（未來開發）
- H 輕軌 1 號巴林塔瓦克站

車輛進出點

- 1 A. BONIFACIO 大道
- 2 EDSA
- 3 百合花街（巴林加薩路）
- 4 前往 EDSA 的備用出口路線

Cloverleaf 推出了一個充滿活力的生活方式的地方，將零售、商業和住宅開發結合在一起。在這個令人耳目一新的地方——為您帶來最好的城市生活。





生活圖例

SENTROVE

擁抱新的寧靜

Sentrove 位於 Cloverleaf 中心區的 43 層住宅社區內佈滿生活氣息，環境舒適。在這裡，您可以和家人朋友頻繁聯絡，每天都會發現生活中的驚喜。呈現了一個無縫的城市便利陣列——隔壁的零售店、街對面的工作、觸手可及的業務——這個社區讓您貼近願生活。

發展概要

建案名稱	Sentrove
地址	Cloverleaf Drive, Cloverleaf Estate, Brgy. 奎鬆市巴林加薩
建案業主/開發商	Ayala Land Estates, Inc.
建案行銷和市場經理	Alveo Land Corp.
開發類型	這是一個住宅公寓項目，建於底層的零售店之上，附帶 5 個停車位，且位於 Ayala Cloverleaf 區的中心地帶。

一般資訊

單元數目	521 個單元	
樓層數	37 層住宅樓、 6 個裙樓（5 個停車場+1 個零售）。	
每層樓的單元數	便利設施樓層	5
	典型住宅樓層（低區）	16
	典型住宅樓層（高區）	13
停車樓層數	5	
零售樓層數	1	
電梯數	4 部住宅電梯+1 部服務電梯	
室內淨高 （住宅樓層）	約 2.4 公尺- 2.7 公尺 橫梁下 2.250 公尺	
走廊寬度	約 1.5 公尺	
電梯大廳寬度	約 3.0 公尺	
轉移日期	2027 年第 3 季度	

建築特色

一樓大廳的室內設計
便利設施露台（位於 8 樓）
室內設計大廳和精選公共區域
收發室
公共區域 100% 備用電源
為住宅單元分配負荷
火警探測、警報和噴水滅火系統
每個住宅樓層兩 (2) 個消防逃生口
24 小時大樓保全
選定區域的閉路電視攝影機
停車場和選定公共區域的 RFID

永續特色

符合菲律賓綠色建築法規
最大限度地利用自然採光
選定的公共區域低能耗照明燈具
雨水收集系統
兩段式沖水馬桶
低流量閥



從底層的零售店、會議室、戶外遊樂區到冥想花園，Sentrove 在安全的高層建築中為工作和健康提供了全面的設施。





生活圖例

便利設施

平衡每天的生活

在動態的城市中放鬆，讓您的能量在選擇性的全套生活方式中流動起來，使身心煥然一新。完善的設施使 Sentrove 的每天都充滿更高幸福感。

在這裡，您可以和朋友們在鍛煉時相遇，在下班後閒逛或在寧靜的花園中散步以放鬆身心。共享的環境為您的日常生活注入活力。

便利設施

充滿活力

Sentrove 將一系列動態活動與室內外設施結合起來，讓您沉浸在舒適的生活中並提高每天的生活品質。地面層的零售選擇與 Ayala 購物中心 Cloverleaf 及其延伸部分相連，透過人形長廊——新鮮的購物概念就在您家門口。

- A 董事會議室
- B 多功能室
- C 遊戲區
- D 多用途草坪和觀景台
- E 游泳池/休閒池
- F 兒童泳池
- G 健身房
- H 冥想花園
- I 多功能學習區





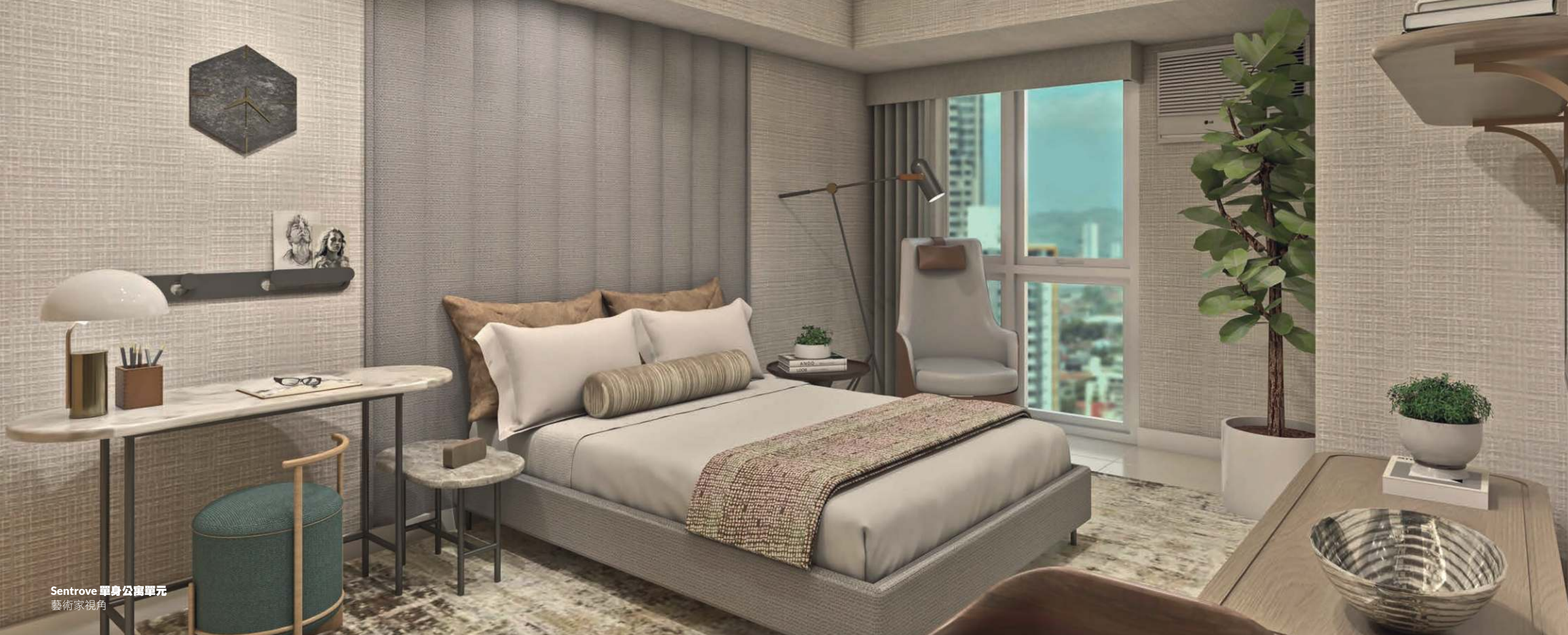
景觀設施平台為您忙碌的一天
帶來寧靜，為您創造一個充滿
活力的聚會環境或一些急需的
獨處時間。

單元

每天都圓滿

在 Sentrove，用激勵自己的方式為每一天畫上圓滿的句號。521 個單元，從單身公寓到三居室佈局滋養著您的現代生活方式。無論您開啟一個新的愛好還是再現過去，每刻都在塑造動態的美好時光。





Sentrove 單身公寓單元
藝術家視角

標準單位面積和尺寸

單元類型	平方公尺 (約)	平方英尺 (約)
單身公寓	31	334
A戶型單居室	55	592
B戶型單居室	59	635
A戶型雙居室	91	980
B戶型雙居室	88	947
三居室	120	1,292

單元功能和可交付物

廚房系統 (檯面、櫥櫃和水槽)

馬桶固定裝置 (浴缸、馬桶、淋浴器具, 面鏡, 女傭的浴廁除外)

淋浴間 (僅適用於超過 1 居室的主浴廁)

臥室衣櫃

火警探測和警報系統

音訊訪客信號裝置

提供分體式和視窗式空調管接頭

提供電話線

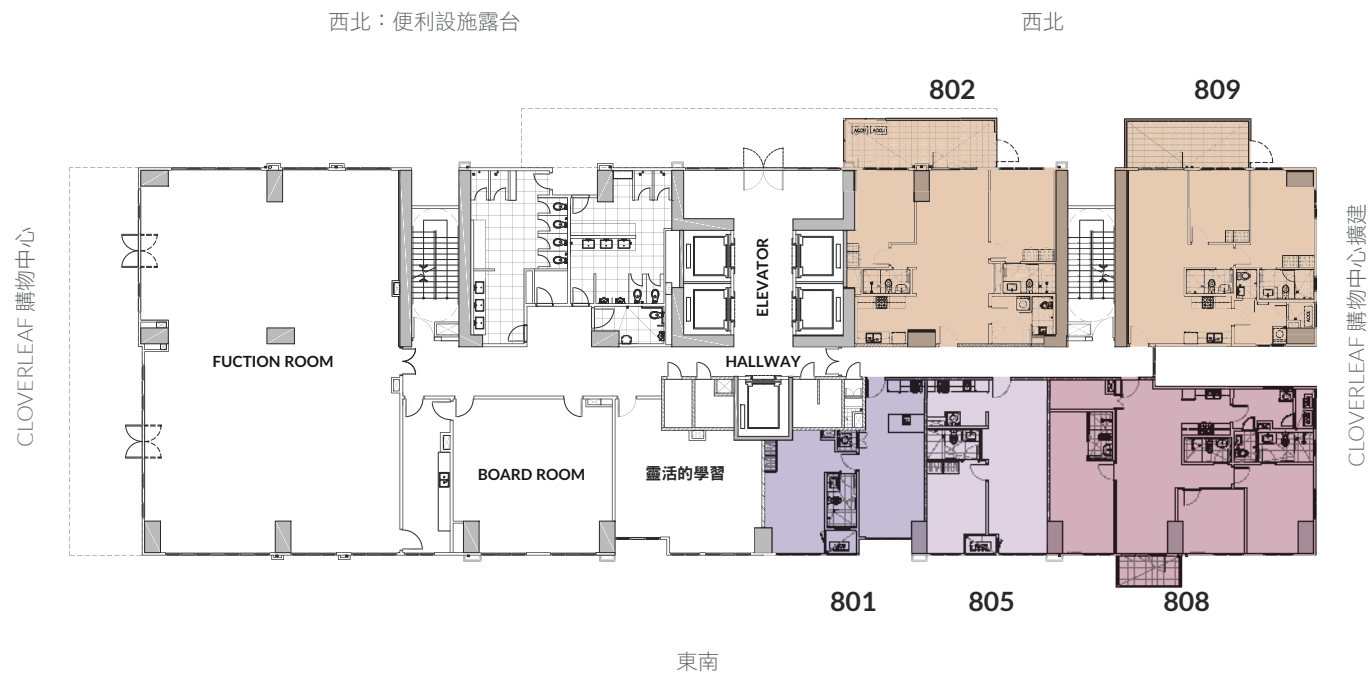
提供光纖到府

提供浴廁多點熱水器 (女傭浴廁除外)

單元飾面

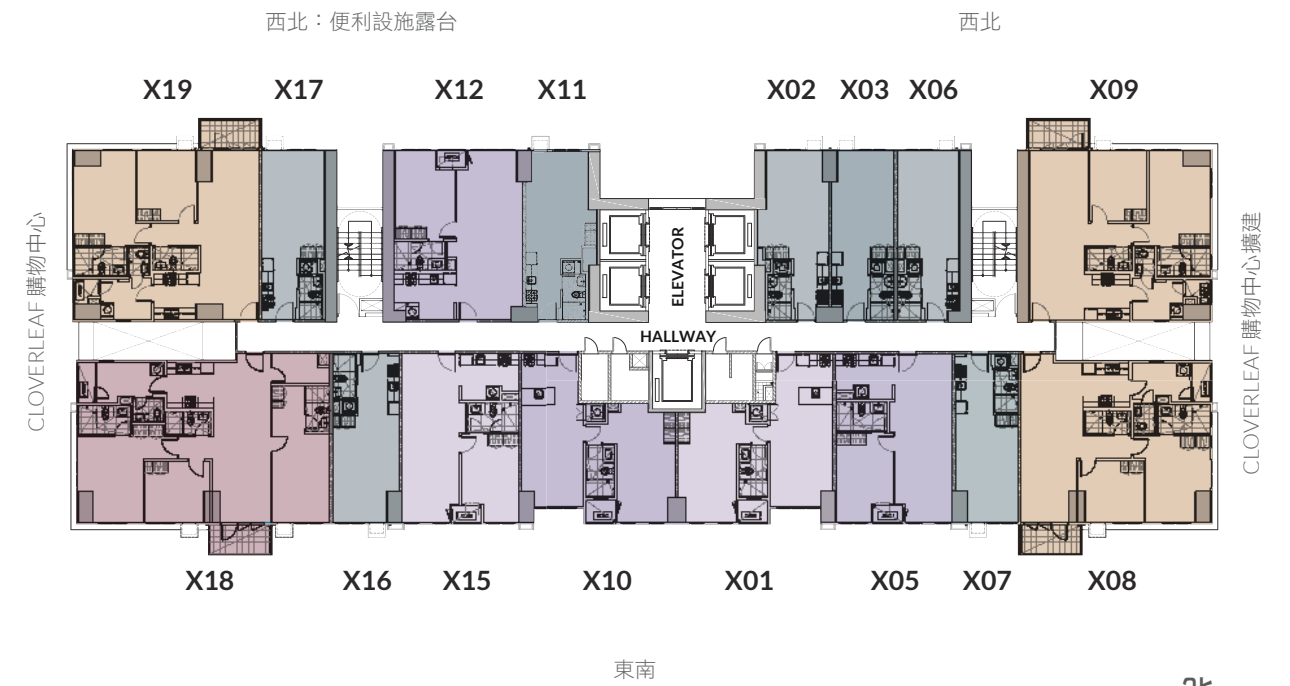
	地面	牆面	天花板
客廳/飯廳/廚房	瓷磚 600x600 mm	漆面	漆面
臥室	復合木地板 (單居室及以上)	漆面	漆面
廁所和浴室	瓷磚 300X600 mm	瓷磚 300X600 mm	漆面
女傭室/雜物間	瓷磚 300X300 mm	漆面	漆面
陽台	瓷磚 300X300 mm		漆面
其他材料和飾面	固體表面廚房檯面和花崗岩主浴廁檯面 層壓式木櫥櫃和臥室衣櫃		

Sentrove 一號大樓
8樓 (便利設施層)



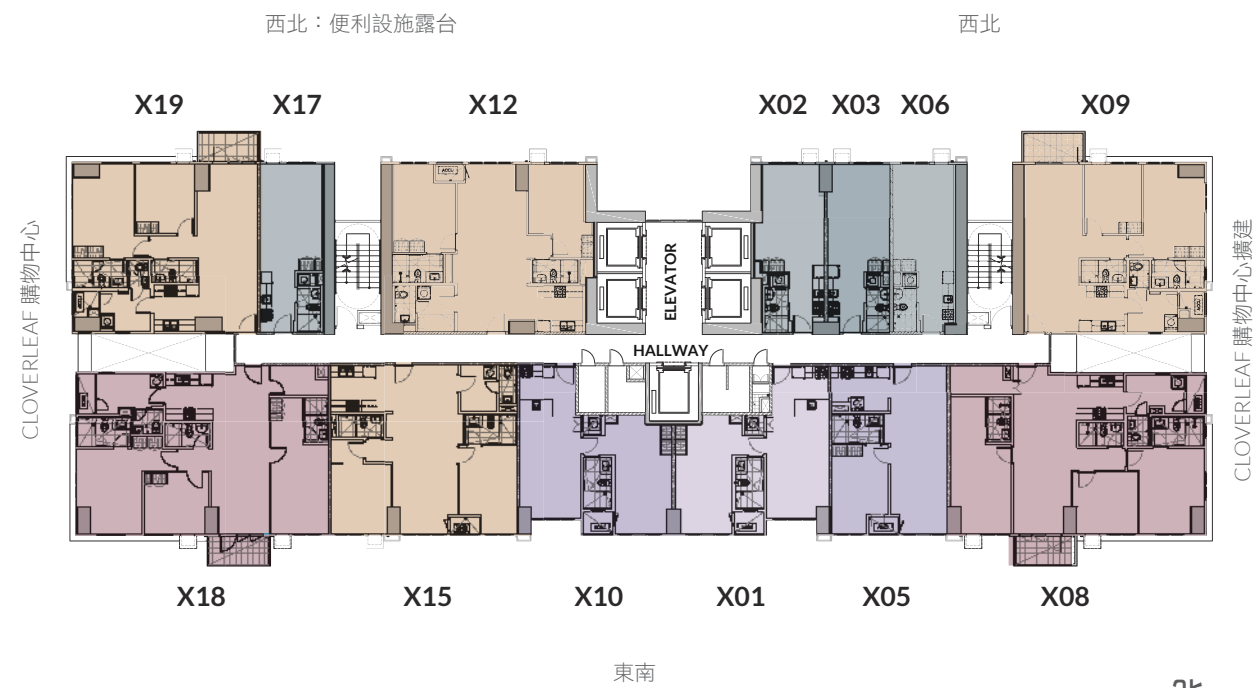
- 單身公寓
- 單居室
- 雙居室
- 三居室

Sentrove 一號大樓
9樓-28樓 (低區)



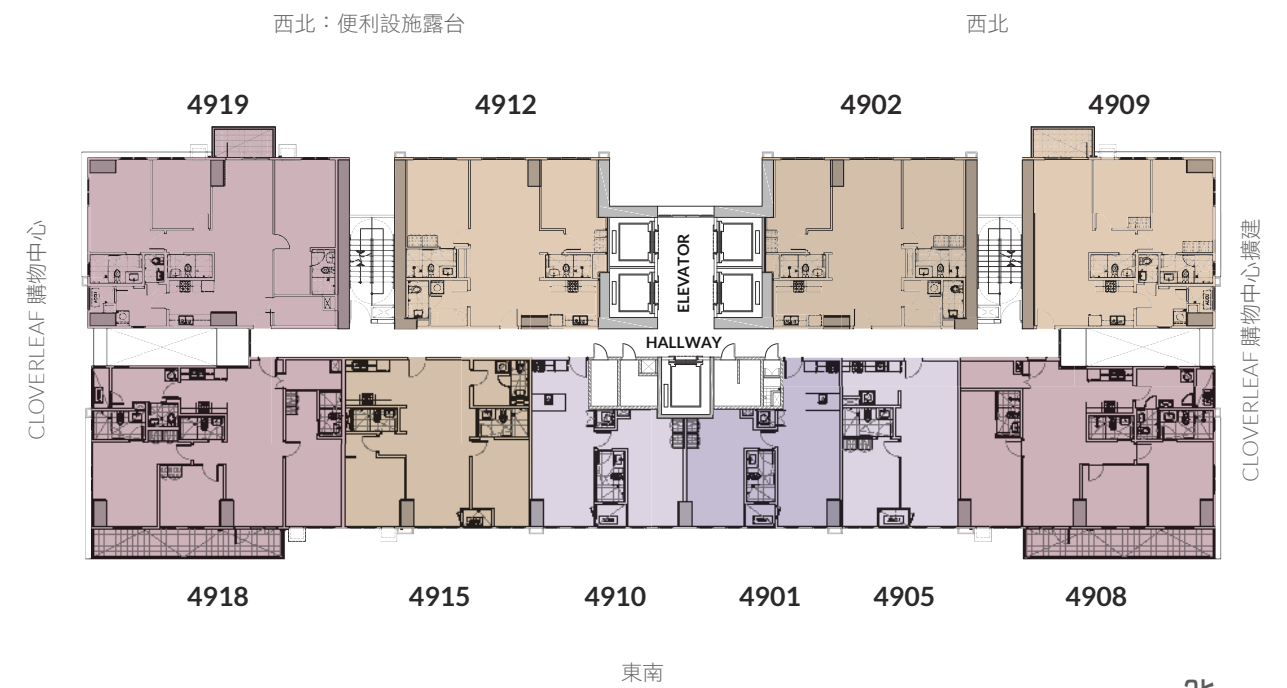
- 單身公寓
- 單居室
- 雙居室
- 三居室

Sentrove 一號大樓
29樓-48樓（低區）



- 單身公寓
- 單居室
- 雙居室
- 三居室

Sentrove 一號大樓
49樓（頂樓）



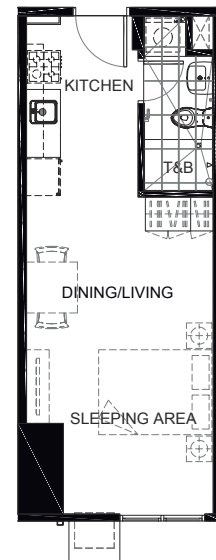
- 單身公寓
- 單居室
- 雙居室
- 三居室



Sentrove 雙居室單元
藝術家視角

單元平面圖

Sentrove 一號大樓 單身公寓



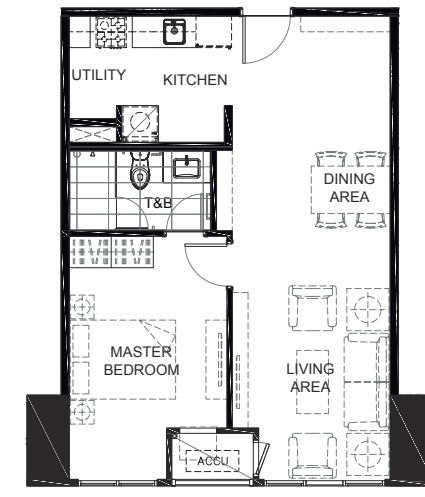
區域	平方公尺*	平方英尺*
起居區域/用餐區域/休息區域	20	215
廚房	7	75
浴廁/洗衣房	4	43
總面積	31	334

*僅為約略大小，四捨五入到最近的平方公尺和平方英尺。

*典型的單元平面圖反映了建議的家具佈局

*建築師之佈局

Sentrove 一號大樓 A 戶型單居室



區域	平方公尺*	平方英尺*
主臥室	14	151
主浴廁	6	64
起居區域/用餐區域	27	290
廚房	5	54
公用設施區域	1	11
ACCU 壁架	2	22
總面積	55	592

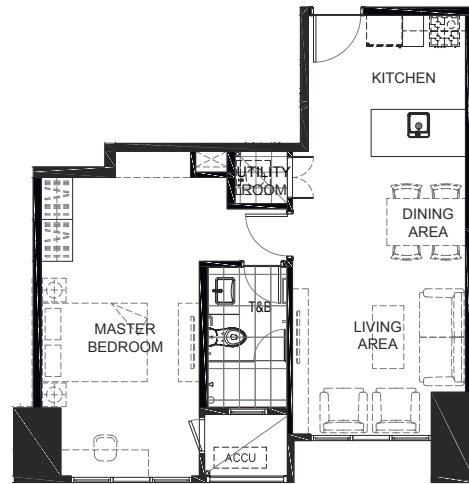
*僅為約略大小，四捨五入到最近的平方公尺和平方英尺。

*典型的單元平面圖反映了建議的家具佈局

*建築師之佈局

單元平面圖

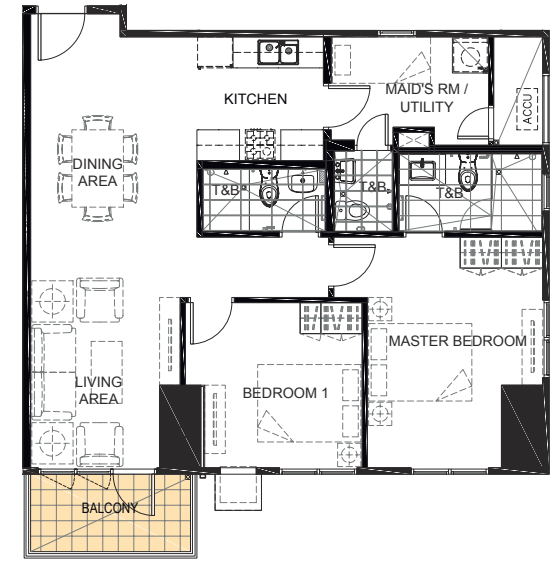
Sentrove 一號大樓
B 戶型單居室佈局



區域	平方公尺*	平方英尺*
主臥室	21	226
主浴廁	5	54
客廳/飯廳	21	226
廚房	9	96
公用設施區域	1	11
ACCU 壁架	2	22
總面積	59	635

*僅為約略大小，四捨五入到最近的平方公尺和平方英尺。
*典型的單元平面圖反映了建議的家具佈局
*建築師之佈局

Sentrove 一號大樓
A 戶型雙居室佈局

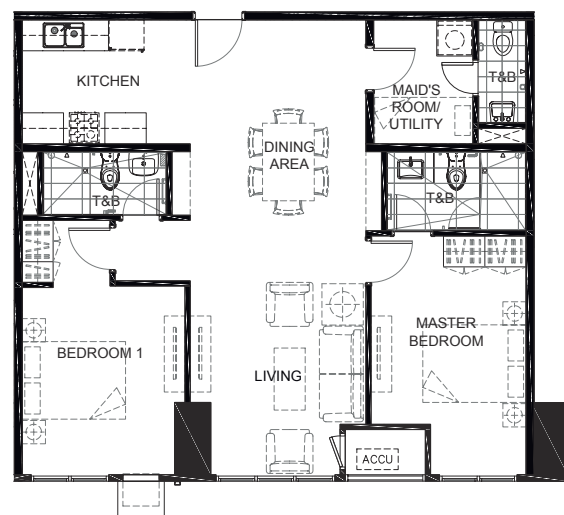


區域	平方公尺*	平方英尺*
主臥室	17	183
主浴廁	5	54
臥室 1	12	129
一般浴廁	4	43
客廳/飯廳	28	301
廚房	6	65
雜物間	7	75
公用設施浴廁	2	22
門廳	3	32
陽台	5	54
ACCU 壁架	2	22
總面積	91	980

*僅為約略大小，四捨五入到最近的平方公尺和平方英尺。
*典型的單元平面圖反映了建議的家具佈局
*建築師之佈局

單元平面圖

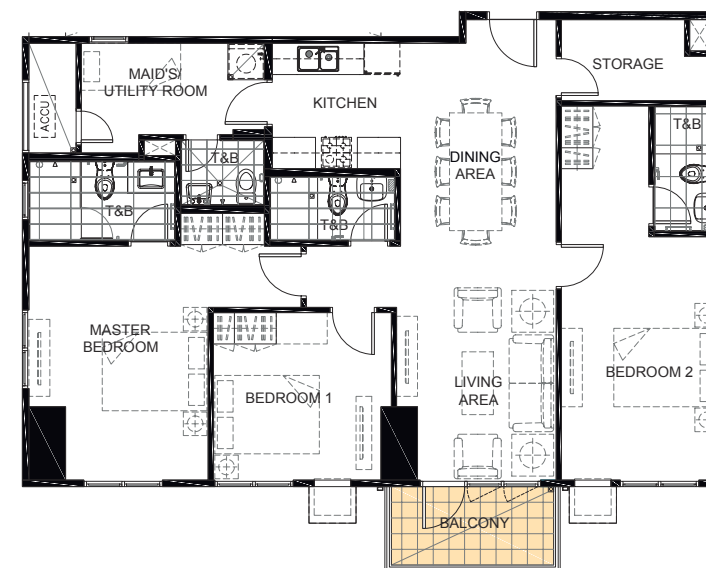
Sentrove 一號大樓
B 戶型雙居室佈局



區域	平方公尺*	平方英尺*
主臥室	14	150
主浴廁	5	54
臥室 1	15	161
一般浴廁	3	32
客廳/飯廳	32	344
廚房	8	86
雜物間	5	54
公用設施浴廁	2	22
門廳	2	22
ACCU 室	2	22
總面積	88	947

*僅為約略大小，四捨五入到最近的平方公尺和平方英尺。
*典型的單元平面圖反映了建議的家具佈局
*建築師之佈局

Sentrove 一號大樓
三居室佈局



區域	平方公尺*	平方英尺*
主臥室	17	182
主浴廁	5	54
臥室 1	12	129
臥室 2	21	226
臥室浴廁	3	32
一般浴廁	3	32
客廳/飯廳	29	312
廚房	6	65
雜物間	7	75
公用設施浴廁	2	22
門廳	2	22
陽台	5	54
儲存室	6	65
ACCU 室	2	22
總面積	120	1,292

*僅為約略大小，四捨五入到最近的平方公尺和平方英尺。
*典型的單元平面圖反映了建議的家具佈局
*建築師之佈局



Sentrove 三居室佈局
藝術家視角

顧問

建築設計

PRSP 建築師事務所

是菲律賓最知名的設計公司之一，擁有眾多知名度較高的項目，為多名知名顧客提供服務。這些項目的項目包括位於馬卡迪市的洛克薩斯三角大廈、馬卡迪費爾蒙酒店和萊佛士酒店，以及迪拜海運城的中央行政大樓。

景觀設計

Alveo 景觀工作室

ALVEO 內部的景觀建築設計工作室處理、創造和協助開發商的不同住宅、商業和辦公項目的景觀，同時透過各種舉措維護和創建其標準和質量。

結構設計

Sy^2 + Associates

自 1983 年成立以來，牢牢紮根於最自豪的結構工程傳統，始終實踐著顧問工程方面的專長。

公共區域室內設計

Design HQ (平山+奎薩達)

Design HQ 是一家屢獲殊榮的室內設計公司，擁有超過 19 年的創意設計經驗。它的主要業務是酒店、餐廳、高層設施、示范單位和定製住宅。

機械、電氣、消防、衛浴、管道設計和電梯顧問

Meinhardt Philippines Inc.

該國最大的獨立科際整合工程公司之一。Meinhardt Phil. Inc. 為菲律賓各地類型廣泛的客戶和地點的各種開發建案提供服務，並在所有的事業類別佔有一席之地，在 Meinhardt 集團內作為真正的科際整合實踐運作。

建案管理和總承包商

Makati Development Corp.

Ayala Land 的自家建築部門是菲律賓最大、最先進的 EPC/CM 公司之一，擁有超過 40 年的大樓建案經驗，改造了 8,000 多公頃土地，改變了數百萬人的生活。

物業管理

Ayala Property Management Corp.

Ayala Land 的全資子公司，從事綜合物業管理服務，包括建築管理和維護、租賃管理活動、商業中心和分區維護以及特殊技術服務。



APMC 之承諾

在 Ayala 的動態城市生活中 馬尼拉北部門戶

每宗 Alveo Land 開發建案——充滿活力的鄰里、開創性的生活解決方案和總體規劃的社區——都以獨特的願景滋養著個人和來之不易的投資：為您提供一個美好生活空間。

Ayala Property Management Corporation (APMC) 將透過專業的物業維護和服務來實現 Sentrove 對動態城市的承諾。APMC 遵循著最嚴格的住宅和建築指南，堅定地致力於建設一個世代繁榮的健全社區。

ALVEO
an AyalaLand company

www.alveoland.com.ph

Sentrove LTS No. 35160

A. Bonifacio Ave., Cloverleaf, Quezon City

完工日期：2027 年 6 月 30 日

建案業主/開發商：AyalaLand Estates, Inc.

專案經理人：Alveo Land Corp.

HLURB ENCR AA-2019/11-2607