



TRYNE

エンタープライズ・プラザ

アルカ



ドットプロパティーフ
イリピン
2019

受賞

オフィス物件賞

トライン・エンタープライズ・プラザ
アルベオ・ランド・コーポレーション

～がお届けする

d@tproperty
MOVING ASIA ONLINE

名前の由来は3つを意味する「trine (トライン)」で物件の3棟を表している。ビジネス界で成長、進展を意味し、つながりと開放性を引き付ける最新技術を取り入れた物件である。

TRYNE

エンタープライズ・プラザ
アルカ



トライン・エンタープライズ・プラザ(第一段階)
アーティストの視点



一つの目標に向けて ビジネスで

アルカ・サウスの入口にて開発されているこの物件は、アイデアのネットワークとコラボレーションを育みます。アルベオ・ランドは最新技術を取り入れた初の物件にて、所有と投資用の部屋をお届けする。

前面ガラス張りのファサードによって包まれるこの直感的な環境はクリアなビジネス目標へとつながる。

成長と、ビジネスを未来へと促進させる。

トライン・エンタープライズ・プラザ(第一段階)

リード 未来を

アヤラ・ランドはフィリピンの不動産開発の基準を常に作っている。土地を有効に活用し、多くの人々へよりいい生活をお届けする一つの目標に向けて、アヤラ・ランドは長く持続できる物件や多世代の家庭、そして近代的なオフィスをすべてつながったコミュニティを作っている。

革新を大黒柱としているアルベオ・ランドは、アヤラ・ランドから引き継いだ知識を活かしながら業界の伝統を広めていき、不動産開発をまた一段階上と運ぶ。





seda

ARCA

アルカ・プレバード
アーティストの視点



生活画像



アルカ・サウスー 進展への入口

普段の生活のために自然なシステムを取り入れているアルカ・サウスは、アヤラ・ランドによって作り上げた74ヘクタールに渡る力動的かつ未来を考えた物件である。さらに、この物件はメトロ・マニラ南における都市の共時性を考えた持続的で多目的用不動産物件でもある。

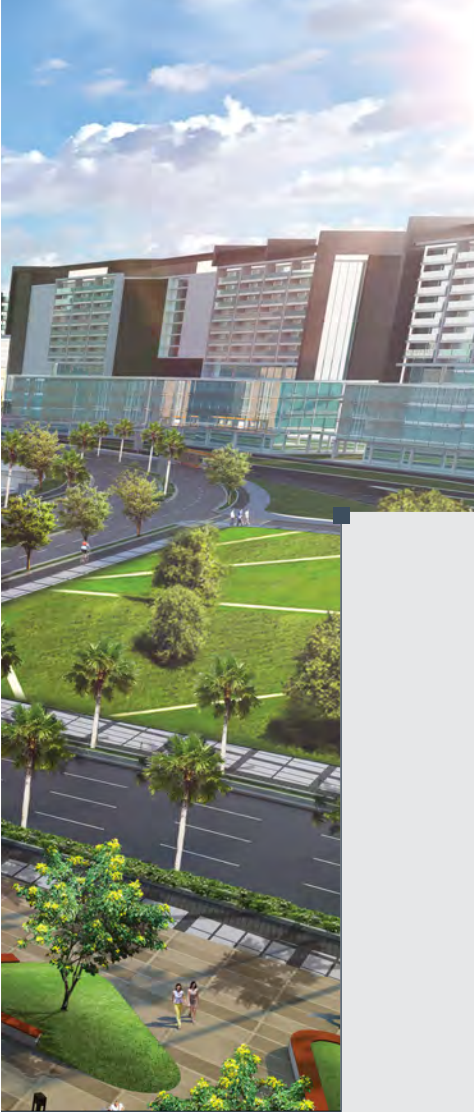
「この有望な中央ビジネスおよびライフスタイル地区は、仕事、家庭、遊びのさまざまな目的地を収束させます。不動産の進歩的な都市デザインは、道路や交通システムを備えた主要な都市センターへのリンクを作成し、緑豊かなオープンスペースが可能性を活性化します。」



ネットワーク 活気の～

ラグナ・デ・バイに沿って釣りのコミュニティから始まったタギグはこの国ではもっとも盛んなビジネスセンターの一つとしての名を築き上げてきた。4500ヘクタールにもおよぶこの文化的、生活感あふれるコマーシャルホットスポット。

「この不動産は、主要なライフスタイルの目的地や施設、およびスカイウェイへの直接リンクを介した主要アクセスポイントNAIA、マカティシティ、およびBGCからわずか数分の距離にあり、アルカ・サウスのハイライトでもある。」



マカティ・シティ

Alveo Financial Tower
 Ayala Tower One and Exchange Plaza
 Makati Stock Exchange
 6750 Ayala Avenue
 Ayala Life FGU
 Convergys One
 Convergys Glorietta 5
 Solaris One
 Aegis People Support
 Glorietta 1 and 2 BPO
 Circuit Corporate Center

ボニファシオ・グローバル・シティ (BGC)

Alveo Corporate Center
 Park Triangle Corporate Plaza
 High Street South Corporate Plaza
 One Bonifacio High Street
 Bonifacio High Street, B1-B8
 Bonifacio High Street Central, C2
 Bonifacio Ideapoint
 Globe Telecom Headquarters
 HSBC Centre
 Maybank Building

メトロ・マニラ

Ayala Life FGU Center
 Ayala Alabang
 Madrigal Business Park
 U.P.-Ayala Land TechnoHub, QC
 Vertis Corporate Center
 Vertex One at Celadon Manila

北と南 ルソン

NUVALI Lakeside Evozone
 One and Two Evotech
 Laguna Technopark
 kgb Philippines Building
 Baguio-Ayala Land TechnoHub

ビサヤスとミンダナオ

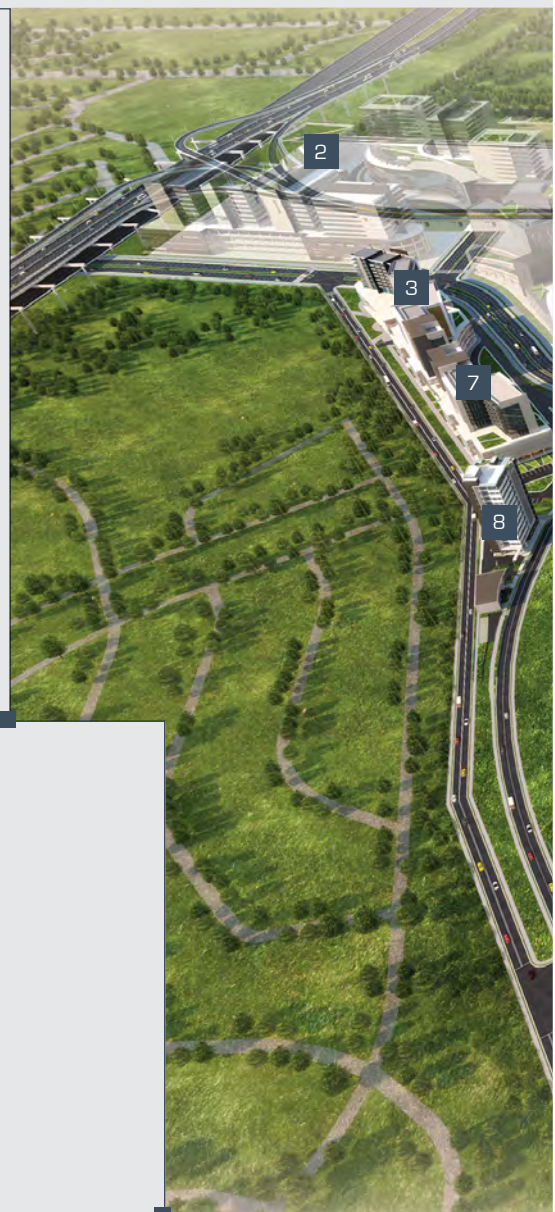
BPI Cebu Corporate Center
 Ayala Life FGU Center Cebu
 ACC Corporate Center
 Cebu Holdings Center
 Cebu Business Park
 Cebu I.T. Park
 eBloc Towers
 Ayala North Point TechnoHub
 Iloilo-Ayala Land TechnoHub
 Abreeza Corporate Center

合わせ る素子

「開発の最初の5年間に合計800億ペソが投資されたアヤラ・ランドは、旧フードターミナル社 (FTI) を現代のビジネスおよびライフスタイルセンターに変え、タギッグの仕事、生活、レジャーの次の目的地としての地位を確立しました。公園や広場と交差する活気のある街並み、互いに近接した職場と生活空間;活気のある出会いのためのレクリエーションエリアと小売エリア。アルカ・サウスは、ライフスタイルとワークスタイルが同期するダイナミックな都市のコアを作成するための次元を橋渡しします。

- 1 スカイウェイ*
- 2 サウス・インテグレートッド・ターミナル・エキステインジ*
- 3 コマーシャル区
- 4 サンシャイン・モール
- 5 複合用コマーシャル地
- 6 アルカ大通り
- 7 トライン・エンタープライズ・プラザ
- 8 消防署
警察署
- 9 パーク・カスケード
- 10 ザ・ヴェランダ
- 11 アーバー・レーンズ
- 12 アヴィダ・タワーズ・ワン・ユニオン・プレース
- 13 アヴィダ・タワーズ・ヴィレオ

*政府のインフラ





アルカ・サウス
物件計画図
アーティストの視点

～を統合 効率

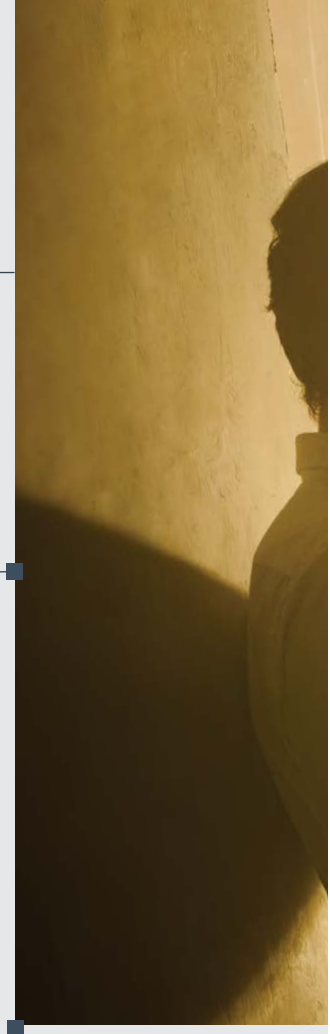
「アルカ・サウスは、マニラ首都圏の中央の戦略的な場所
に出現する進歩的な不動産であり、ライフスタイルを相乗
効果で促進し、ビジネスを前面に押し出します。」

道路

「南への玄関口であるエステートは、サウスルゾン高
速道路、スカイウェイ、C5への効率的な接続を提供し
ます。」

便利

政府のインターモーダルトランスポートシステム(ITS)
と包括的なインフラストラクチャプログラムを収容す
る国内初の交通機関志向の不動産であるアルカ・サ
ウスは、スカイウェイに直接アクセスできるため、マカ
ティとBGCIはすぐに車で移動できます。





生活画像

スマートな都市

アルカ・サウスは、交通、電力、およびセキュリティ管理のための集中管理システムが同期され、完全に接続された地区を作成する未来の大都市です。統合された地下駐車場システムと組み合わせて、経路が解放され、モビリティの向上に焦点が当てられます。

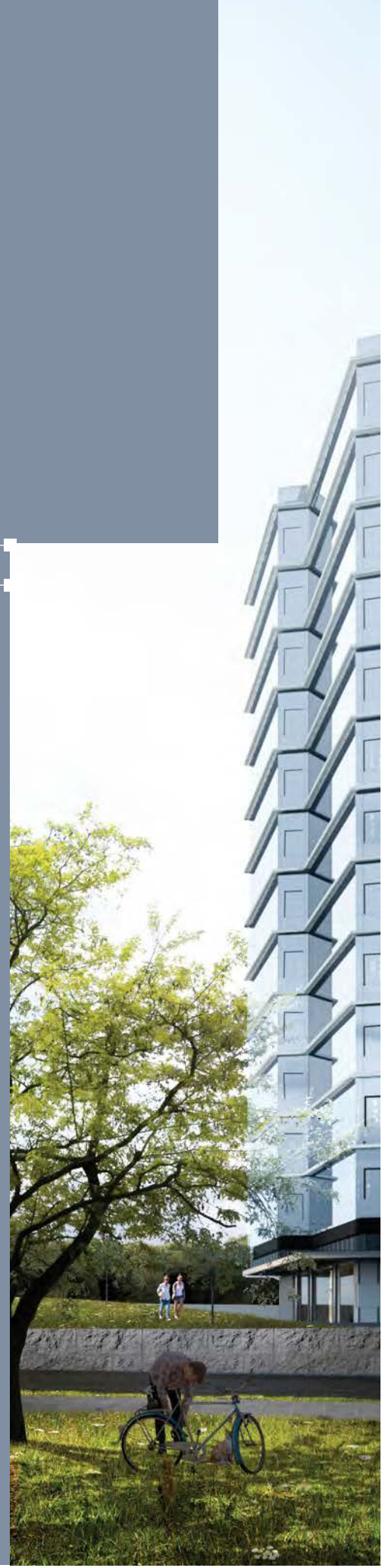
活きる空間

低層から中層の開発における現代的なアドレスは、都市の利便性と自然空間を結びつけるために考え抜かれて設計された住宅を提示しています。

クリアな ビジネス目標

トライン・エンタープライズ・プラザ(第一段階)は、アルカ・サウスの入り口にある3タワーオフィス開発です。新興企業および設立企業に適した、適応性があり柔軟なプロフェッショナルなワークスペース。小売店によって補完されます。

TRYNE「トライン」の変形。3つのセットとして定義され、開発の3つの建物を表します。この名前は、つながりと展開を通じてビジネスの成長と進歩を伝えます。





トライブ・エンタープライズ・プラザ(第一段階)
アーティストの視点

一般情報

プロジェクト名	トライン・エンタープライズ・プラザ (第一段階)
所在地	Lot 5, Blk. 5, ARCA South, Western Bicutan, Taguig City
オーナー・デベロパー	アヤラ・ランドInc.
プロジェクト・マネージャとマーケティング・エージェント	アルベオ・ランドCorp.
物件タイプ	中層オフィスコンドミニウム 1 階 商店街つき統合された複合使用 地区
引き渡し日 [ウェスト・タワー]	2024年12月31日
面積	11,590平方メートル
総面積	8.49
総床面積	98,357.62平方メートル
階数	
地下(駐車場)	5
1 階下 [水道電熱]	1
1 階上 [商店]	1
ロー・ゾーン	
2階 - 7階 (オフィス)	5
ハイ・ゾーン	
8階 - 16階 (オフィス)	7
ルーフ・デッキ	1
ユニット・階数	1階に15ユニット
駐車スペース合計数	333
商店駐車スペース	14
障がい者とその他のサービス	6
オフィス駐車スペース	313
エレベーター合計数	9
ハイ・ゾーン	
乗用エレベーター	
サービス・乗用エレベーター	3
ロー・ゾーン	1
駐車スペースエレベーター	
	3
ビルの高さ	53.6メートル
床から天井の長さ	
オフィスユニット	おおよそ2.7メートル
ホール[標準]	おおよそ2.4メートル
メインロビー	おおよそ4.5メートル
ホールの幅	1.5メートル
エレベーターロビー幅	3メートル







物件距離

アルカ・ブレバード (RROW)	38.0メートル
ラジアン・ロード (RROW)	15.0メートル
シンク・ストリート (RROW)	12.0メートル
ウェスト・タワーからタワー2	11.92メートル
ウェスト・タワーからタワー3	10.15メートル
タワー2からタワー3	18.34メートル
セットバック	3.0メートル
サービス通り	5.25メートル

商店エリア

商店ユニットフロア	1階
商店ユニット合計数	8
合計賃貸可能面積	704.93平方メートル
所有	アヤラ・ランド

ビル特徴

コートヤードへの通路がある1階ロビー
停電時のオフィス用バックアップ電力
熱・火事探知機、アラーム、スプリンクラー
1フロアに非常口が2つ
24時間ビルセキュリティとメンテナンス
防犯カメラ
インテリアデザインされたロビー
駐車と共有スペース用RFID
ビル管理ユニット備え付け
(ゴンドラ)

持続的フィーチャー

GBC準拠
平方メートル
100%二重ガラス
雨水貯留
昼光照明システム
占有センサー



トライン・エンタープライズ・プラザロビー (第一段階)
アーティストの視点

トライン・エンタープライズ・プラザ(第一段階)は、地上階にある共用設備と小売スペースを備えた13階建ての完全に統合されたビジネスコミュニティです。全面ガラス張りのファサードにより、敷地内の公園や広場がクリアに見え、爽やかなワークスペースの雰囲気が生まれます。

ビルゾーン

実際のフロア	マーケティングフロア	エレベーター	ビルゾーン
14	17		ルーフ・デッキ
13	16		ハイ・ゾーン 7つの標準フロア 1フロアに15ユニット
12	15		
11	12		
10	11		
9	10		
8	9		
7	8		ハイ・ゾーン トランジションフロア
6	7	サービスエレベーター	ロー・ゾーン 5つの標準フロア 1フロアに15ユニット
5	6		
4	5		
3	3		
2	2		
GF	GF		
B1	B1	商店街エレベーター	オフィスロビーへの通路がある商店階 商店駐車場
B2	B2	駐車場エレベーター	オフィス駐車場
B3	B3		
B4	B4		
B5	B5		





駐車場パラメーター

レベル	レギュラー	タンデム (1つとみなされる)	合計 販売可能	商店	障がい者	サービス	合計
B1	0	0	0	14	1	1	16
B2	55	16	71	0	1	0	72
B3	73	7	80	0	1	0	81
B4	73	7	80	0	1	0	81
B5	76	6	82	0	1	0	83
合計	277	36	313	14	5	1	333

ユニットフィーチャと備え付け

床	素セメントおよび粗セメント仕上げ
天井	素およびセメント仕上げ
仕切り	ユニットごとの仕切り パーティウォール ホール仕切りユニット
トイレ	すべてのオフィスユニットに1つのエグゼクティブ トイレの備え付けあり
エアコン	冷房VRFシステム



コンサルタント

建築デザイン

VISIONARY ARCHITECTURE, INC.

ランドスケープデザイン

INSPIRA DESIGN CORE, INC.

構造設計

PIMENTEL & ASSOCIATES [ピメンテル & アソシエイツ]
エンジニアリングコンサルタント

共有スペースインテリアデザイン

UO2 ARCHITECTS [UO2アーキテクト]

機械、電気、防火、衛生および配管設計

ECOSOLUTIONS [エコソリューションズ]

リフトコンサルタント

INTERNATIONAL ELEVATOR & EQUIPMENT, INC.
[インターナショナル・エレベーター & エクイPMENT INC.]

物件管理

アヤラ・プロパティ・マネージメント コーポレーション



トライル・エンタープライズ・プラザ
商店街
アーティストの視点

よくある質問

トライン・エンタープライズ・プラザ[第一段階]とは？

アルカ・サウスの近代的で柔軟な作業環境を特徴とするアルベオ・ランドの最初のオフィス開発であるトライン・エンタープライズ・プラザは、完全にオフィスの利便性を備えた最高の所在地にある高度にネットワーク化されたビジネスとライフスタイル地区への入口として機能する13階のオフィスビルです。

トライン・エンタープライズ・プラザ[第一段階]の開発者は？

アヤラ・ランドは、全国のさまざまな成長センターとマスタープランコミュニティを80年にわたって変革し、育ててきた卓越した遺産を持つ、国内有数の不動産開発会社の1つです。

アルベオ・ランドの活躍とは？

アヤラ・ランドは、アルベオブランドで販売される予定のトライン・エンタープライズ・プラザのプロジェクト管理、マーケティング、およびその他の運用機能を担当しています。

購入者はどなたに小切手を発行すべきか？

すべての支払はアヤラ・ランド Inc.が受領いたします。

購入契約を署名かつ実行するのは？

販売契約書は購入者とアヤラ・ランド Inc.によって実行、交わされます。

トライン・エンタープライズ・プラザ[第一段階]のタワー数は？

この物件には合計3タワーあります。

トライン・エンタープライズ・プラザ[第一段階]のオフィスタワーと駐車場に出入りできるか？

オフィスタワーと駐車場はトライン・エンタープライズ・プラザの住居者または出入りする許可を得た者のみ入れます。

トライン・エンタープライズ・プラザ(第一段階)の引き渡し日は？

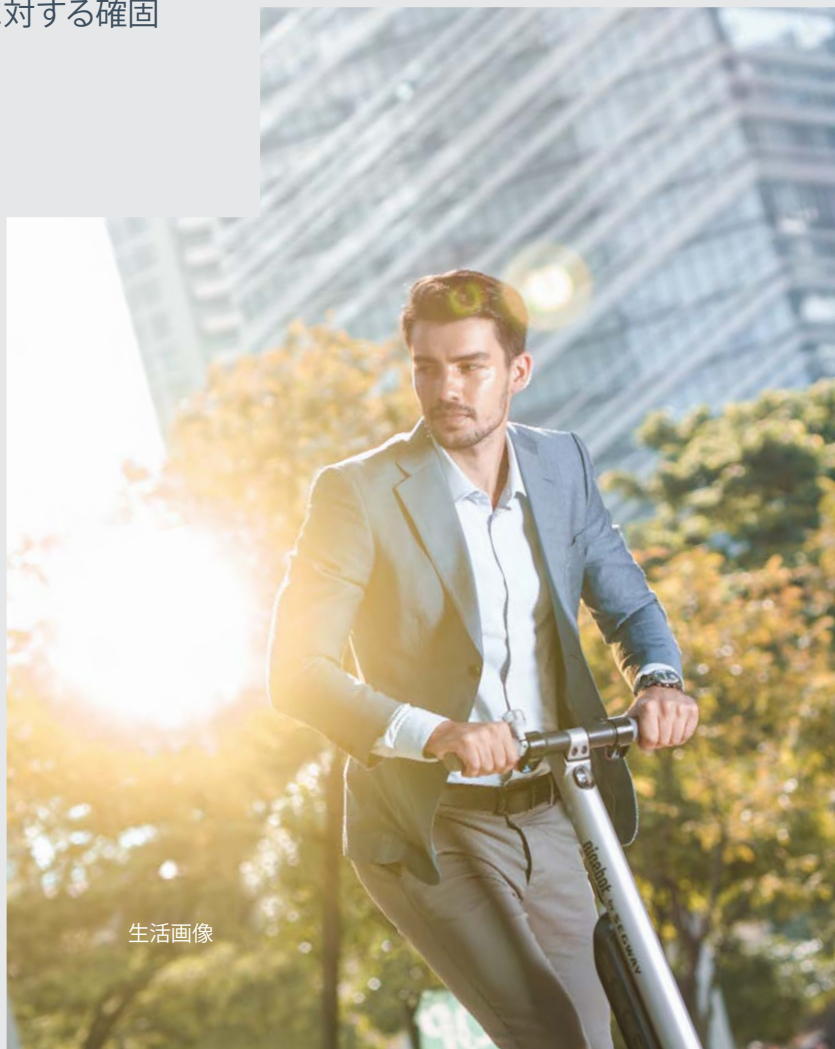
引き渡しは2023年第四四半期から始まります。

つながっている

アルカ・サウスに所在する～ワークスペース

すべてのアルベオ・ランド開発物件（活気のある地域、画期的な生活ソリューション、マスタープランのコミュニティ）は、個人と苦勞して稼いだ投資を特異なビジョンで育てます。

アヤラ・プロパティ・マネジメント・コーポレーション (APMC) は、専門家による物件の管理とサービスを通じて、アルカ・サウスでの高度に接続されたプレミアムオフィス開発のライン・エンタープライズ・プラザの約束を実現します。APMCは、厳格な建築ガイドラインを維持することにより、ビジネスを成長と拡大に向けて前進させる動的かつ効率的な作業環境に対する確固たるコミットメントを表明しています。



生活画像

www.alveoland.com.ph

HLURB LS NO. 033461 (第一段階)

アルカ・サウス, Western Bicutan, Taguig City
完了日: 2024年12月31日 (第一段階) | プロジェクト開発者: アヤラ・ランドInc.
プロジェクトマネージャー: アルベオ・ランドCorp. | HLURB ENCR AA 2019/102590

ARCA
SOUTH

ALVEO
an AyalaLand company